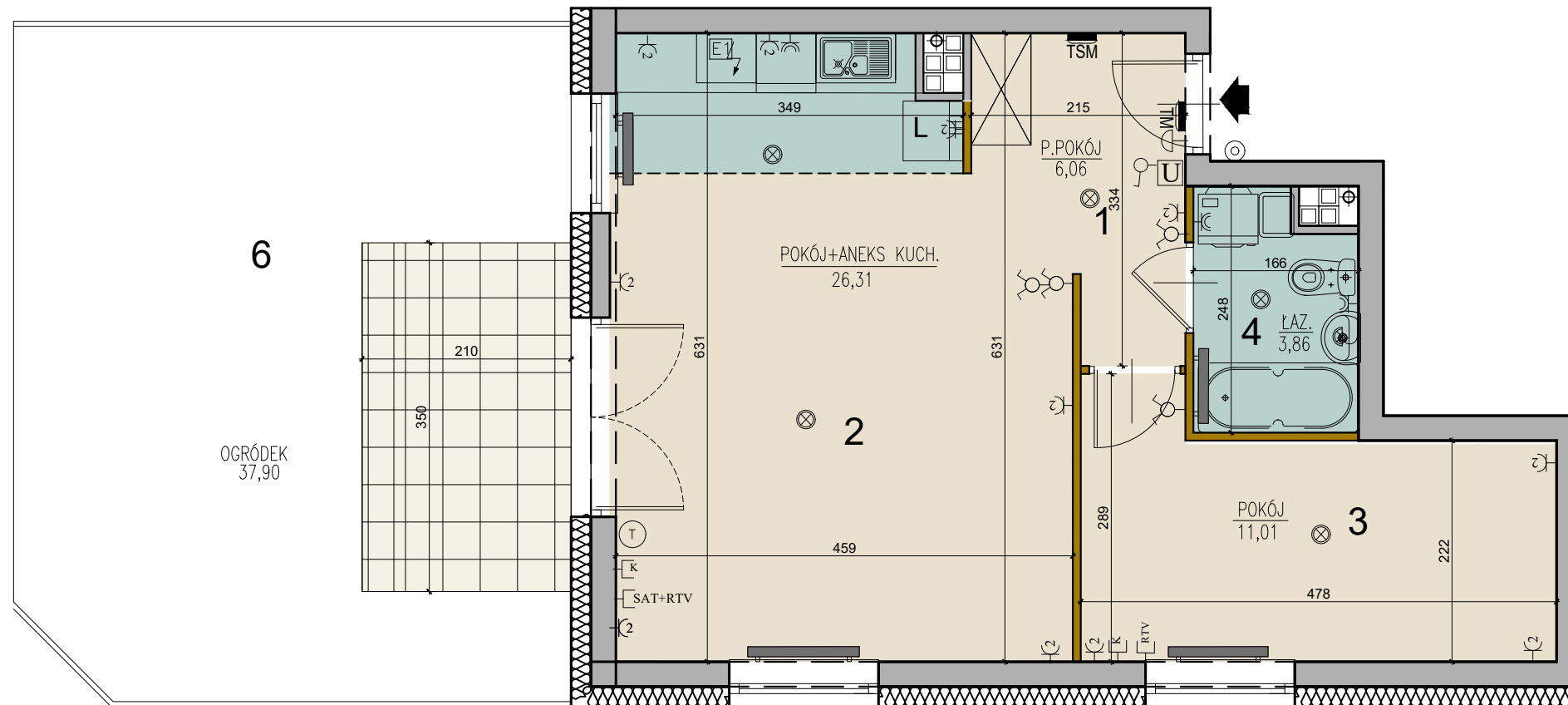
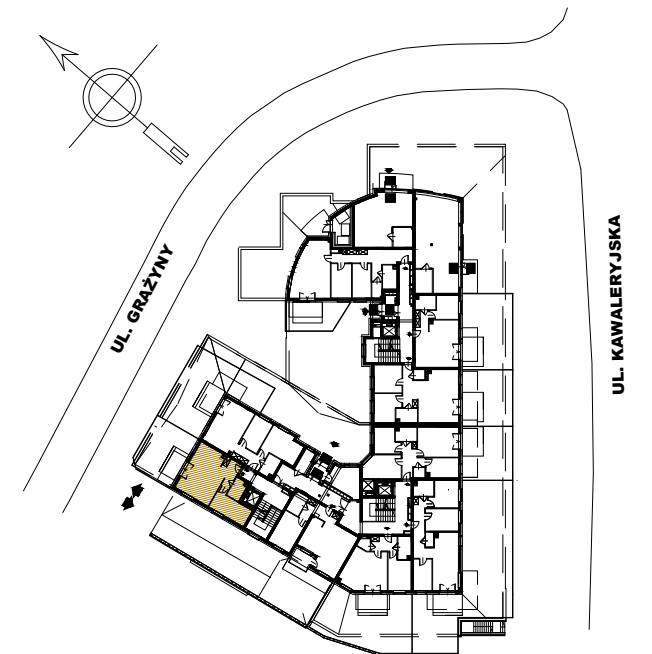


BUDYNEK MIESZKALNO - USŁUGOWY
przy ul. Kawaleryjskiej i Grażyny w Białymstoku



PIĘTRO	PARTER	PIĘTRO I	PIĘTRO II	PIĘTRO III
MIESZKANIE NR	35	-	-	-

ZESTAWIENIE POW. UŻYTKOWYCH POMIESZCZEŃ

NR	NAZWA POMIESZCZENIA	POW. [m ²]
1	PRZEDPOKÓJ	6,06 m ²
2	POKÓJ+ANEKS KUCHENNY	26,31 m ²
3	POKÓJ	11,01 m ²
4	ŁAZIENKA	3,86 m ²

POW. UŻYTKOWA LOKALU 47,24m²

5	POWIERZCHNIA POD ŚCIANKAMI DZIAŁOWYMI	0,92 m ²
---	---------------------------------------	---------------------

POW. WEWNĘTRZNA LOKALU 48,16 m²

6	OGÓDEK	37,9 m ²
---	--------	---------------------

NINIEJSZA KARTA KATALOGOWA ZOSTAŁA OPRACOWANA NA PODSTAWIE PROJEKTU BUDOWLANEGO. NIE STANOWI ONA WIERNEGO ODWZOROWANIA POWSTAŁEGO LOKALU MIESZKALNEGO.

KARTY MAJĄ JEDYNIĘ SŁUżyć WSKAZANIU POŁOŻENIA PROJEKTOWANYCH POMIESZCZEŃ LOKALU WRYSONOWANYCH NA PODSTAWIE PROJEKTU BUDOWLANEGO. W TOKU DAJSZEGO PROJEKTOWANIA MOGĄ WYSTĄPIĆ NIEWIELKIE ZMIANY W STOSUNKU DO INFORMACJI ZAWARTYCH W KARCIE KATALOGOWEJ.

NINIEJSZA KARTA NIE STANOWI WIĄŻĄCEGO OPISU PREZENTOWANEGO LOKALU. PROJEKT CHRONIONY PRAWEM AUTORSKIM.

RYSunEK NIE PRZEZNACZONY DO CELÓW WYKONAWCZYCH

AKB ARCHITEKCI

UWAGA:

- WYMIARY POMIESZCZEŃ, LOKALIZACJĘ PRZYBORÓW SANITARNYCH, ROZMIESZCZENIE PUNKTÓW OŚWIETLENIOWYCH ITP. PODANO ZGODNIE Z PROJEKTEM BUDOWLANYM. MOGĄ WYSTĄPIĆ NIEWIELKIE RÓŻNICE WYMIARÓW I USYTUOWANIA ELEMENTÓW POWSTAŁE W TRAKCIE REALIZACJI PRAC BUDOWLANYCH. PODANE WYMIARY SĄ WYMIARAMI W ŚWIETLE PIONOWYCH PRZEGRÓD (ŚCIAN) W STANIE SUROWYM.
- POWIERZCHNIA UŻYTKOWA LOKALU JEST OKREŚLONA NA PODSTAWIE ROZPORZĄDZENIA MINISTRA TRANSPORTU, BUDOWNICTWA I GOSPODARKI MORSKIEJ Z DN. 25.04.2014R. W SPRAWIE SZCZEGÓŁOWEGO ZAKRESU I FORMY PROJEKTU BUDOWLANEGO (DZ. U. Z 2012R, poz. 462); ZGODNIE Z ZASADAMI ZAWARTYMI W POLSKIEJ NORMIE PN-ISO 9836: 1997, T.J.: POWIERZCHNIA UŻYTKOWA LOKALU JEST OBLICZANA W METRACH KWADRATOWYCH Z DOKŁADNOŚCIĄ DO DWÓCH MIEJSC PO PRZECINKU, DLA WYMIARÓW LOKALU W STANIE WYKOŃCZONYM, NA POZIOMIE PODŁOGI, NIE LICZĄC LISTEW PRZYPODŁOGOWYCH, PROGÓW ITP. DO POWIERZCHNI UŻYTKOWEJ LOKALU NIE WLICZA SIĘ POWIERZCHNI ELEMENTÓW NADAJĄCYCH SIĘ DO DEMONTAŻU (RURY, KANAŁY, ŚCIANKI DZIAŁOWE), NIE SĄ WLICZANE POWIERZCHNIE OTWORÓW NA DRZWI I OKNA ORAZ NISZE W ELEMENTACH ZAMYKAJĄCYCH.
- PRZEDSTAWIONA NA RZUCIE ARANŻACJA MA CHARAKTER PRZYKŁADOWY. UMEBLOWANIE NIE STANOWI WYPOSAŻENIA NABYWANEGO LOKALU.

LEGENDA

- ⊗ WPUST OŚWIETLENIOWY
- E1 PUSZKA PRZYŁĄCZENIOWA INSTALACJI ELEKTRYCZNEJ DO ZASILANIA KUCHENKI ELEKTRYCZNEJ 400V
- WYPUST INSTALACJI ELEKTRYCZNEJ DO ZASILANIA OKAPU KUCHENNEGO.
- ⊖ DZWONEK ELEKTRYCZNY, DOMOWY, 230V
- ⌚ ŁĄCZNIK POJEDYŃCZY, IP44.
- ⊙ ŁĄCZNIK GRUPOWY, IP44.
- ⌚ ŁĄCZNIK POJEDYŃCZY.
- ⌚ ŁĄCZNIK GRUPOWY.
- ⌚ ŁĄCZNIK SCHODOWY
- ⌚ GNAZDO WTYKOWE, PODWÓJNE
- ⌚ GNAZDO WTYKOWE, POJEDYŃCZE, IP44
- TM TABLICA ELEKTRYCZNA MIESZKANIOWA
- TSM TELETECHNICZNA SZAFKA MIESZKANIOWA
- U UNIFON DOMOFONU W MIESZKANIU
- ⊙ PRZYCIŚK DZWONKA
- ⌚ SAT+RTV GNAZDO SAT,RTV,RAD
- ⌚ GNAZDO TELEFONICZNE TYPU 1XRJ12
- ⌚ RTV GNAZDO RTV
- ⌚ K GNAZDO KOMPUTEROWE
- ściana z możliwością rozbiórki
- ściany nierozbieralne
- GRZEJNIK C.O.
- ⊕ PION KANALIZACYJNY
- ⊖ PION WENTYLACYJNY