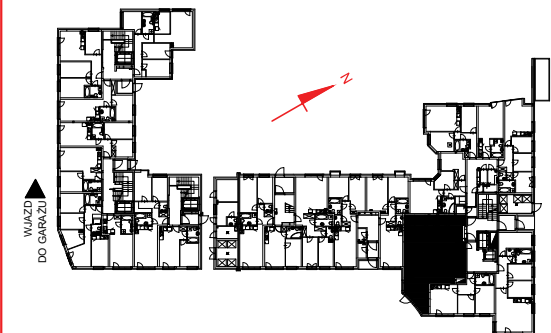


LOKAL USŁUGOWY NR 1
PIĘTRO 0

POWIERZCHNIA USŁUGOWA	86,33 m ²
POM. GOSPODARCZE	4,36 m ²
WC 1	3,76 m ²
WC 2	6,76 m ²
POWIERZCHNIA LOKALU	101,21 m²

OSIEDLE VERBA
WARSZAWA, dz. PRAGA-POŁUDNIE, ul. NASIELSKA 23



POMIAR: geodeta mgr inż. Mariusz Ostrowski

Na podstawie pomiarów sporządził mgr inż. arch. Jacek Harton



LEGENDA:

Powierzchnia pomieszczeń w stanie wykończonym
Obmiary podano z uwzględnieniem tyńków wg normy PN-ISO 9836