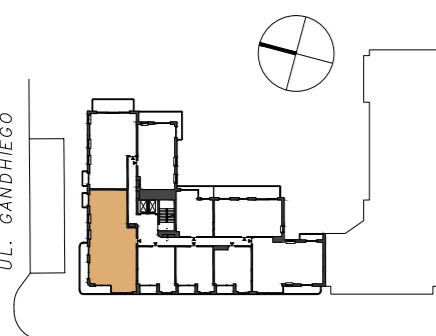




REZYDENCJA
FRYDERYK
JOLIOT-CURIE 28

UL. GANDHIEGO



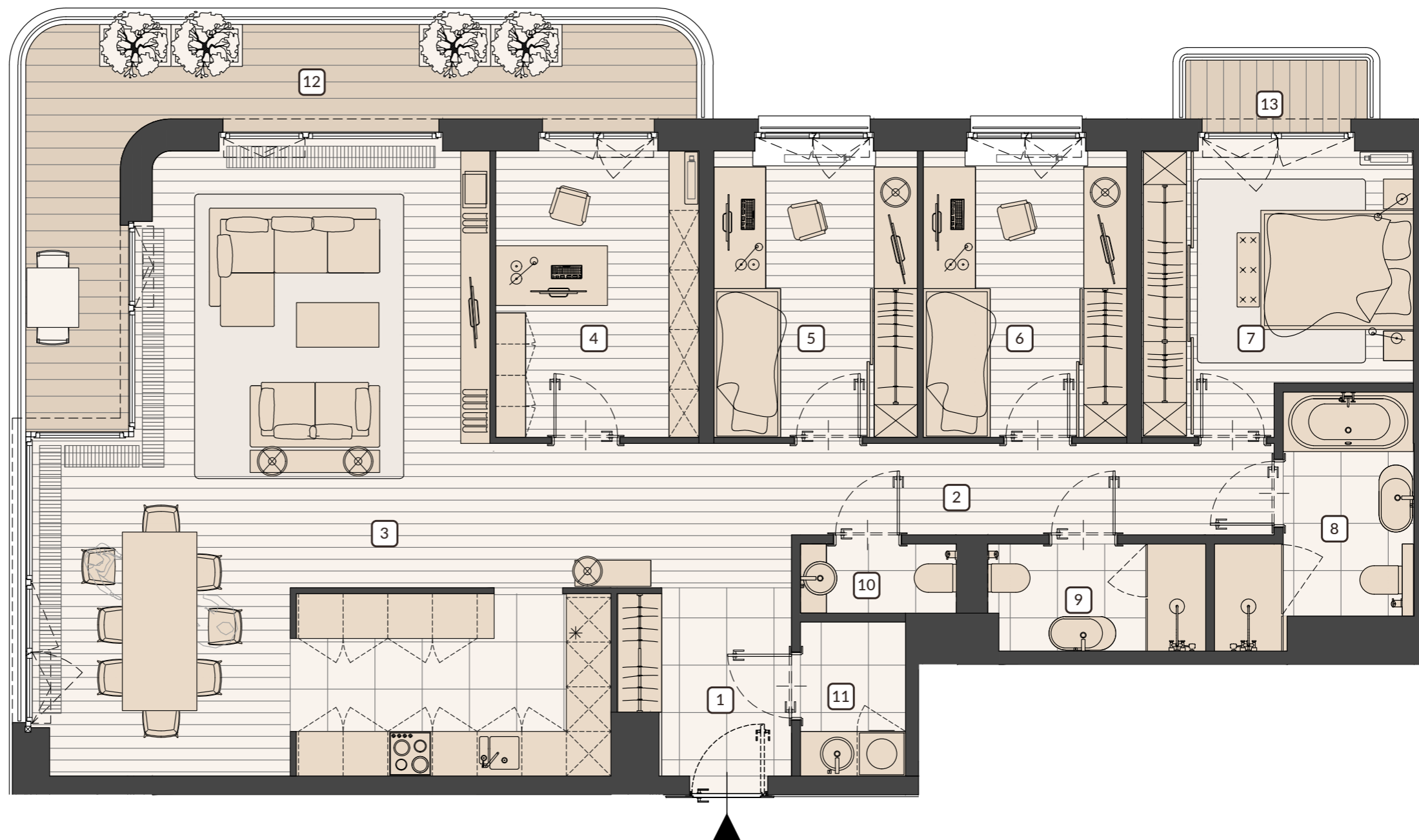
APARTAMENT 27
5 pokoi

PIĘTRO 1

POW. UŻYTKOWA: 128,60 m²

POW. BALKONU: 17,52+2,09 m²

| Pomieszczenie | Pow. w m ² |
|-----------------------------------|-----------------------|
| 1. Hol: | 13,19 |
| 2. Przedpokój | 7,91 |
| 3. Salon + Jadalnia + Kuchnia: | 47,60 |
| 4. Gabinet: | 10,44 |
| 5. Sypialnia 1: | 10,46 |
| 6. Sypialnia 2: | 10,46 |
| 7. Sypialnia 3: | 12,61 |
| 8. Łazienka 1: | 6,64 |
| 9. Łazienka 2: | 4,28 |
| 10. WC: | 2,09 |
| 11. Pralnia: | 2,92 |
| 12. Balkon 1: | 17,52 |
| 13. Balkon 2: | 2,09 |



INWESTOR:

SMYD
PARTNERS

ul. Bagno 2, wejście D, piętro 2
00-112 Warszawa
T. 696 188 000
T. 224 188 000
sprzedaz@rezydencjafryderyk.pl
www.rezydencjafryderyk.pl



Rysunek przedstawia przykładową aranżację.

