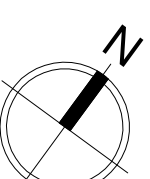
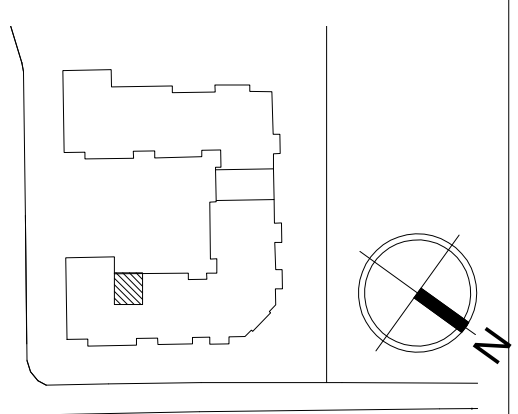


**OZNACZENIA**

|  |  |
|--|--|
|  | Punkt świetlny; montaż nasufiowy                                       |
|  | Punkt świetlny; montaż naciśnięty                                      |
|  | Punkt świetlny hermetyczny; montaż nasufiowy                           |
|  | Punkt świetlny hermetyczny; montaż naciśnięty                          |
|  | Łącznik 1-bieg; podświetlony h=1,2m                                    |
|  | Łącznik schodowy 1-bieg; podświetlony h=1,2m                           |
|  | Łącznik schodowy podwójny podświetlony h=1,2m                          |
|  | Łącznik świecznikowy 1-bieg; podświetlony h=1,2m                       |
|  | Gniazdo podwójne ze stykiem ochronnym h=0,3m                           |
|  | Gniazdo pojedyncze ze stykiem ochronnym; hermetyczne h=1,2m            |
|  | Gniazdo pojedyncze ze stykiem ochronnym; hermetyczne h=1,25m           |
|  | Gniazdo pojedyncze ze stykiem ochronnym; hermetyczne h=0,5m (grauk)    |
|  | Gniazdo pojedyncze ze stykiem ochronnym; hermetyczne h=1,2m (łódzka)   |
|  | Gniazdo pojedyncze ze stykiem ochronnym; hermetyczne h=0,5m (zmywarka) |
|  | Puska przyłączeniowa kucharki h=0,3m                                   |
|  | Gniazdo internetowe 2xRJ45   |
|  | Gniazdo telewizyjne  |
|  | Wentylator   |
|  | Łącznik sterowania wentylatorem  |
|  | Dzwonek  |
|  | Wideofon   |
|  | Rozdzielnica mieszkaniowa instalacji elektrycznych                     |
|  | Rozdzielnica mieszkaniowa teletechniczna                               |



**SCHEMAT LOKALIZACJI MIESZKANIA**



| Nr pomieszczenia | Nazwa           | Powierzchnia               |
|------------------|-----------------|----------------------------|
| E21              | p. pokój        | 5,01 m <sup>2</sup>        |
| E22              | łazienka        | 4,38 m <sup>2</sup>        |
| E23              | pokój           | 10,45 m <sup>2</sup>       |
| E24              | pokój z aneksem | 26,07 m <sup>2</sup>       |
| <b>SUMA</b>      | <b>taras</b>    | <b>45,91 m<sup>2</sup></b> |
|                  | <b>ogródek</b>  | <b>4,27 m<sup>2</sup></b>  |
|                  |                 | <b>20,70 m<sup>2</sup></b> |

- Powierzchnie pomieszczeń zgodnie z Polską Normą PN-ISO 9836:1997.
- Podane wymiary nie uwzględniają wykończenia ścian (lynków).
- Naruszenie elementów konstrukcji jest zabronione. Niniejsza karta katalogowa nie stanowi wiążącego opisu technicznego prezentowanego lokalu.
- Na etapie projektu wykonawczego i w czasie realizacji obiektu, mogą wystąpić korekty w powierzchni lokalu, wymiarów pomieszczeń i układzie ścian.
- Niniejsza karta katalogowa przedstawia przykładową aranżację mieszkania.

Rysunek objęty prawami autorskimi firmy: "PLANO Sp. z o.o."  
Przedstawione plany nie stanowią oferty handlowej w rozumieniu kodeksu cywilnego.

**BIURO SPRZEDAŻY:**

ul. Okopowa 56, piętro 1, 01-042 Warszawa  
tel. (22) 45-25-395  
ul. Deszczowa 2, 03-673 Warszawa  
tel. 667 000 037  
www.osiedlepiecyka.pl

Projektant:  
**PLANNO** sp. z o.o.

02-795 Warszawa ul. Wągrowa 11, tel. (0-22) 648-96-28

Data: sierpień 2016