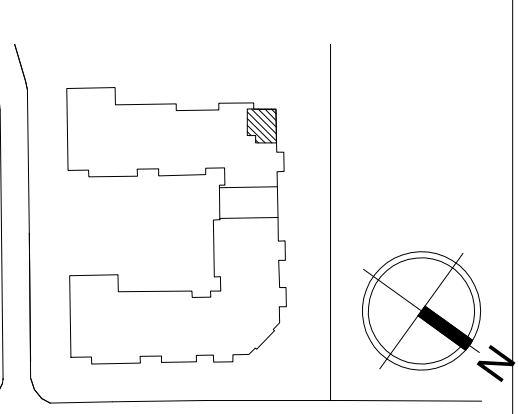
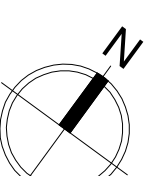
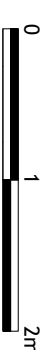


OZNACZENIA

	Punkt świetlny; montaż nasufitowy
	Punkt świetlny; montaż naścienny
	Punkt świetlny; hermetyczny; montaż nasufitowy
	Punkt świetlny; hermetyczny; montaż naścienny
	Łącznik 1-bieg; podświetlany h=1,2m
	Łącznik schodowy 1-bieg; podświetlany h=1,2m
	Łącznik schodowy podkafelny podświetlany h=1,2m
	Łącznik świecznikowy 1-bieg; podświetlany h=1,2m

	Gniazdo podkafelne ze stykiem ochronnym h=0,3m
	Gniazdo pojedyncze ze stykiem ochronnym; hermetyczne h=1,2m
	Gniazdo pojedyncze ze stykiem ochronnym; hermetyczne h=1,25m
	Gniazdo pojedyncze ze stykiem ochronnym; hermetyczne h=0,5m
	Gniazdo pojedyncze ze stykiem ochronnym; hermetyczne h=1,2m (lodówka)
	Gniazdo pojedyncze ze stykiem ochronnym; hermetyczne h=0,5m
	Puszko przyłączeniowa kuchenki h=0,3m
	Gniazdo internetowe 2xRJ45

	Gniazdo telewizyjne
	Wentylator
	Łącznik sterowania wentylatorem
	Dzwonek
	Wiedcomonon
	Rozdzielnica mieszkaniowa instalacji elektrycznych
	Rozdzielnica mieszkaniowa teletechniczna



SCHEMAT LOKALIZACJI MIESZKANIA

Nr pomieszczenia	Nazwa	Powierzchnia
B14	p.pokój	6,31 m ²
B15	pokój z aneksem	26,07 m ²
B16	pokój	13,17 m ²
B17	łazienka	4,50 m ²
SUMA		50,05 m²
	balcon	4,14 m ²

- Powierzchnie pomieszczeń zgodne z Polską Normą PN-ISO 9836:1997.
- Podane wymiary nie uwzględniają wykończenia ścian (lynków).
- Naruszenie elementów konstrukcji jest zabronione.
- Niniejsza karta katalogowa nie stanowi wiążącego opisu technicznego prezentowanego lokali.
- Na etapie projektu wykonawczego i w czasie realizacji obiektu, mogą wystąpić korekty w powierzchni lokalu, wymiarów pomieszczeń i układzie ścian.
- Niniejsza karta katalogowa przedstawia przykładową aranżację mieszkania.

Rysunek objęty prawami autorskimi firmy: "PLANO Sp. z o.o."
Przedstawione plany nie stanowią oferty handlowej w rozumieniu kodeksu cywilnego.

BIURO SPRZEDAŻY:
ul. Okopowa 56, piętro 1, 01-042 Warszawa
tel. (22) 45-25-395
ul. Deszczowa 2, 03-673 Warszawa
tel. 667 000 037
www.osiedlepiecyka.pl

Projektant:
PLANNO sp. z o.o.
02-795 Warszawa ul. Wągrowa 11, tel. (0-22) 648-96-28
Data: sierpień 2016