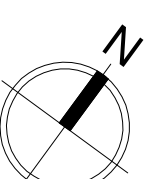
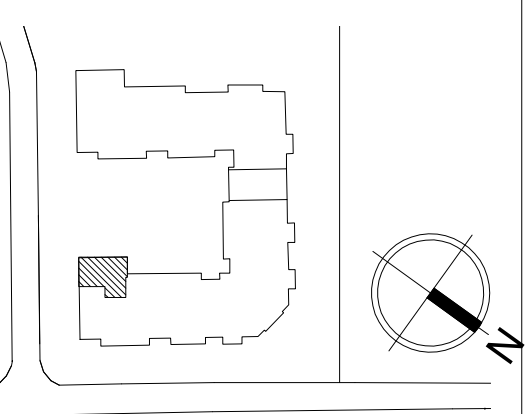


OZNACZENIA

	Punkt świetlny; montaż nasufiowy
	Punkt świetlny; montaż nasścienny
	Punkt świetlny hermetyczny; montaż nasufiowy
	Punkt świetlny hermetyczny; montaż nasścienny
	Łącznik 1-bieg, podświetlony h=1,2m
	Łącznik schodowy 1-bieg, podświetlony h=1,2m
	Łącznik schodowy podwójny podświetlony h=1,2m
	Łącznik schodowy 1-bieg, podświetlony h=1,2m
	Gniazdo podwójne ze słykiem ochronnym h=0,3m
	Gniazdo pojedyncze ze słykiem ochronnym, hermetyczne h=1,2m
	Gniazdo podwójne ze słykiem ochronnym, hermetyczne h=1,25m
	Gniazdo pojedyncze ze słykiem ochronnym, hermetyczne h=0,5m (łobkowi)
	Gniazdo pojedyncze ze słykiem ochronnym, hermetyczne h=0,5m (zmywak)
	Puszko przyłączeniowa kucharki h=0,3m
	Gniazdo internetowe 2xRJ45
	Gniazdo telewizyjne
	Wentylator
	Łącznik sterowania wentylatorem
	Dzwonek
	Wideofon
	Rozdzielnica mieszkaniowa instalacji elektrycznych
	Rozdzielnica mieszkaniowa teletechniczna



SCHEMAT LOKALIZACJI MIESZKANIA



Nr pomieszczenia	Nazwa	Powierzchnia
E115	p.pokój	11,62 m ²
E116	pokój z aneksem	20,26 m ²
E117	pokój	9,00 m ²
E118	pokój	11,51 m ²
E119	łazienka	5,14 m ²
SUMA		57,53 m²
	balkon 1	5,60 m ²
	balkon 2	7,84 m ²

1. Powierzchnie pomieszczeń zgodne z Polską Normą PN-ISO 9836:1997.
2. Podane wymiary nie uwzględniają wykończenia ścian (lynków).
3. Naruszenie elementów konstrukcji jest zabronione.
4. Niniejsza karta katalogowa nie stanowi wiążącego opisu technicznego prezentowanego lokalu.
5. Na etapie projektu wykonawczego i w czasie realizacji obiektu, mogą wystąpić korekty w powierzchni lokalu, wymiarów pomieszczeń i układzie ścian.
6. Niniejsza karta katalogowa przedstawia przykładową aranżację mieszkania.

Rysunek objęty prawami autorskimi firmy: "PLANO Sp. z o.o."
Przedstawione plany nie stanowią oferty handlowej w rozumieniu kodeksu cywilnego.

BIURO SPRZEDAŻY:
ul. Okopowa 56, piętro 1, 01-042 Warszawa
tel. (22) 45-25-395
ul. Deszczowa 2, 03-673 Warszawa
tel. 667 000 037
www.osiedlepiecyka.pl

Projektant:
PLANNO sp. z o.o.

02-795 Warszawa ul. Wąwózowa 11, tel. (0-22) 648-96-28

Data: sierpień 2016