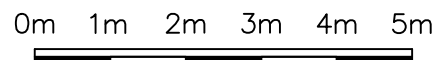
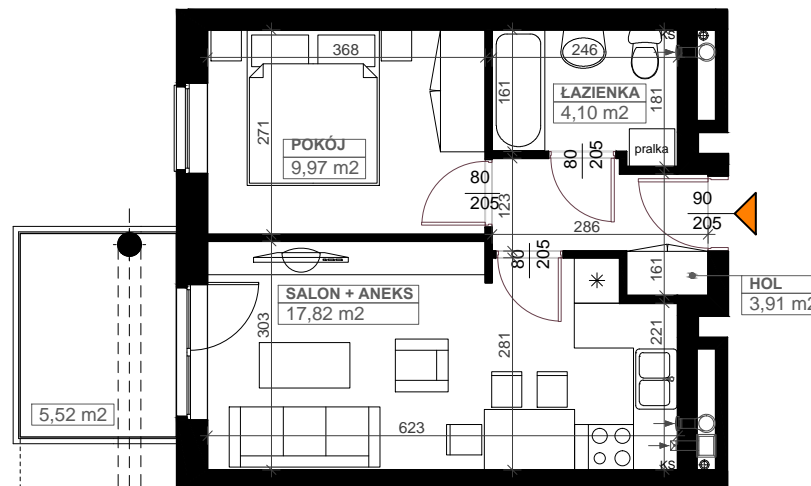


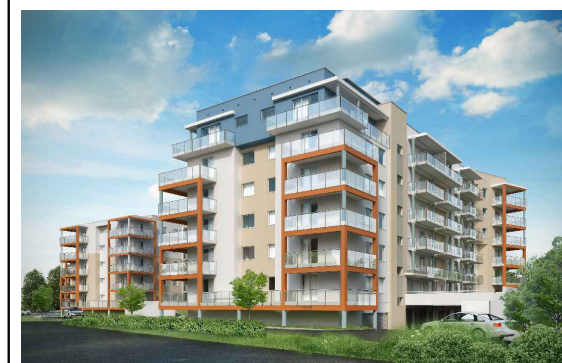


LOKAL MIESZKALNY B-KL2M30
PIĘTRO 4
POW. UŻYTKOWA 35,80m²
POWIERZCHNIA ZGODNA Z PN-ISO-9836:1997

B-KL2/M30
2P+AK
35,80m²



UL. ŚLISKA/ WAGROWSKA/ UNII LUBELSKIEJ



NINIEJSZE DANE SĄ POGLĄDOWE I MOGĄ ODBIEGAĆ OD OSTATECZNEGO PROJEKTU REALIZACYJNEGO

Biuro sprzedaży - Poznań:
ul. Śliska (na terenie budowy)
tel. 509 207 217- Mateusz Szymański
m.szymanski@budnex.pl
tel. 510 215 146 - Damian Mirek
d.mirek@budnex.pl

Biuro sprzedaży - Zalasewo:
ul. Serdeczna 21
tel. 509 207 217- Mateusz Szymański
m.szymanski@budnex.pl
tel. 510 215 146 - Damian Mirek
d.mirek@budnex.pl

Zapraszamy do Biur Sprzedaży
BUDNEX
w Gorzowie Wlkp., Zielonej Górze,
Szczecinie i Dziwnówku.

PRO - STUDIO
ul. WOJSKOWA 6/D6
60-790 POZNAŃ

