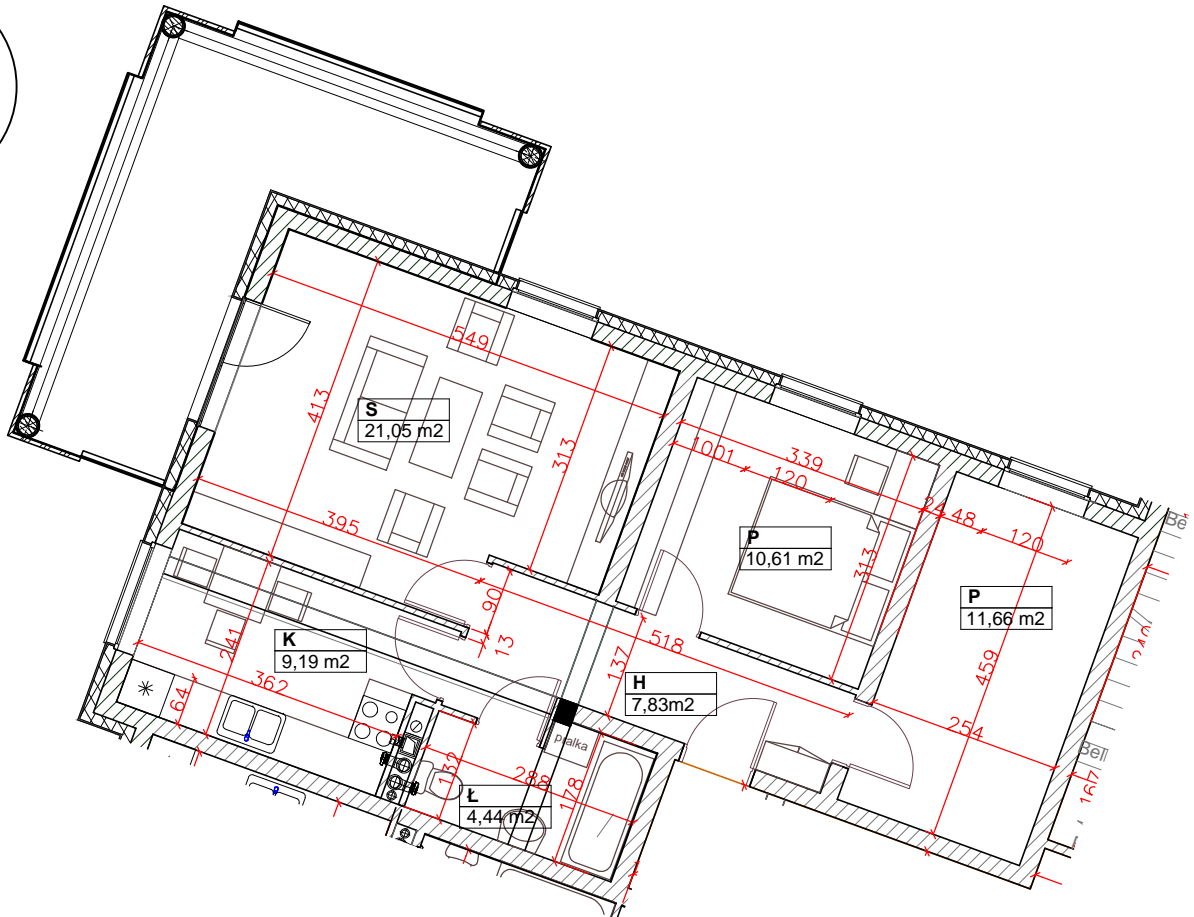
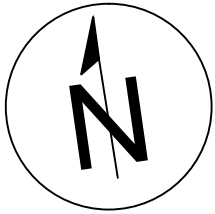
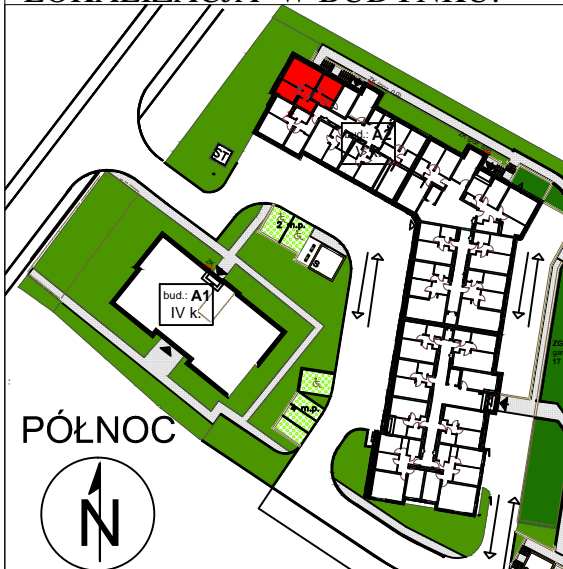


NINIEJSZE DANE SĄ POGLĄDOWE I MOGĄ ODBIEGAĆ OD OSTATECZNEGO  
PROJEKTU REALIZACYJNEGO

PÓŁNOC



LOKALIZACJA W BUDYNKU:



INWESTOR:

**BUDNEX DEWELOPER  
Sp. z o.o.**

66-400 Gorzów Wlkp., ul. Husarska 34  
tel. 95 725 05 64, 609 757 766  
fax 95 725 06 42

OBIEKT:

**ZESPÓŁ ZABUDOWY  
WIELORODZINNEJ**

Osiedle Starołęcka Dolina  
Poznań  
Śliska-Unii Lubelskiej-Wagrowskiej  
**Budynek A2**

PROJEKTANT:

arch. HENRYK PIELICHOWSKI  
arch. MAREK LIPOWICZ  
arch. wnętrz BEATA RAMLAU

sprawdzający  
arch. WOJCIECH KUJAWIŃSKI

SKALA:

**1 : 100**

**TYP LOKALU: MIESZKALNY**

**KONDYGNACJA: I PIĘTRO**

POWIERZCHNIA: **64,78m<sup>2</sup>**

Powierzchnia zgodna z PN-ISO 9836:1997

NR KLATKI: **1.**

NR LOKALU: **10.**