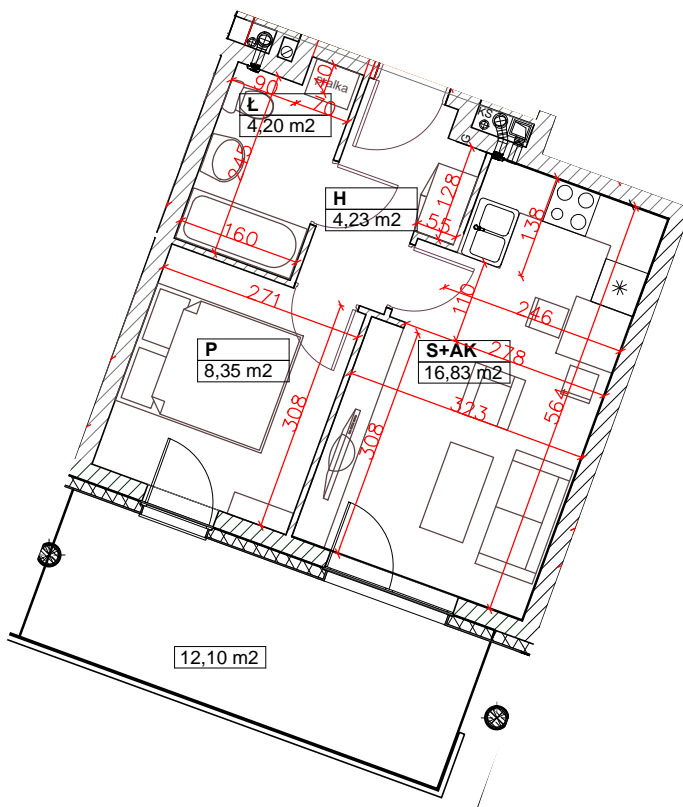
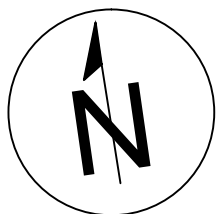
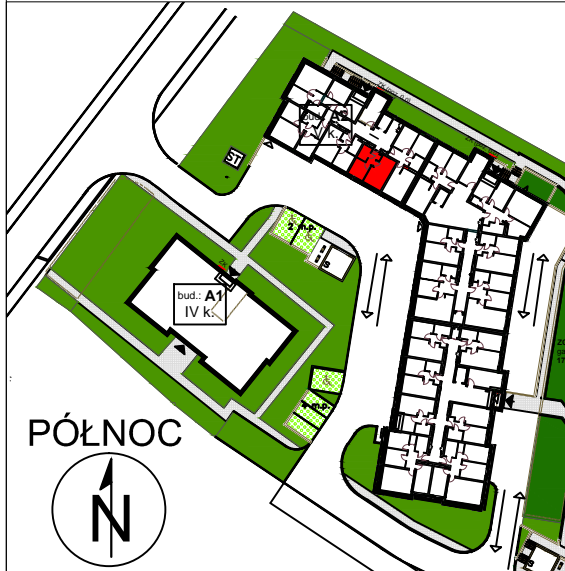


NINIEJSZE DANE SĄ POGLĄDOWE I MOGĄ ODBIEGAĆ OD OSTATECZNEGO  
PROJEKTU REALIZACYJNEGO

PÓŁNOC



**LOKALIZACJA W BUDYNKU:**



**INWESTOR:**

**BUDNEX DEWELOPER  
Sp. z o.o.**

66-400 Gorzów Wlkp., ul. Husarska 34  
tel. 95 725 05 64, 609 757 766  
fax 95 725 06 42

**OBIEKT:**

**ZESPÓŁ ZABUDOWY  
WIELORODZINNEJ**

Osiedle Starołęcka Dolina  
Poznań  
Śliska-Unii Lubelskiej-Wagrowskiej

**Budynek A2**

**PROJEKTANT:**

arch. HENRYK PIELICHOWSKI  
arch. MAREK LIPOWICZ  
arch. wnętrz BEATA RAMLAU

sprawdzający  
arch. WOJCIECH KUJAWIŃSKI

**SKALA:**

**1 : 100**

**TYP LOKALU: MIESZKALNY**

**KONDYGNACJA: IV PIĘTRO**

**POWIERZCHNIA: 33,61m²**

Powierzchnia zgodna z PN-ISO 9836:1997

**NR KLATKI: 1.**

**NR LOKALU: 22.**