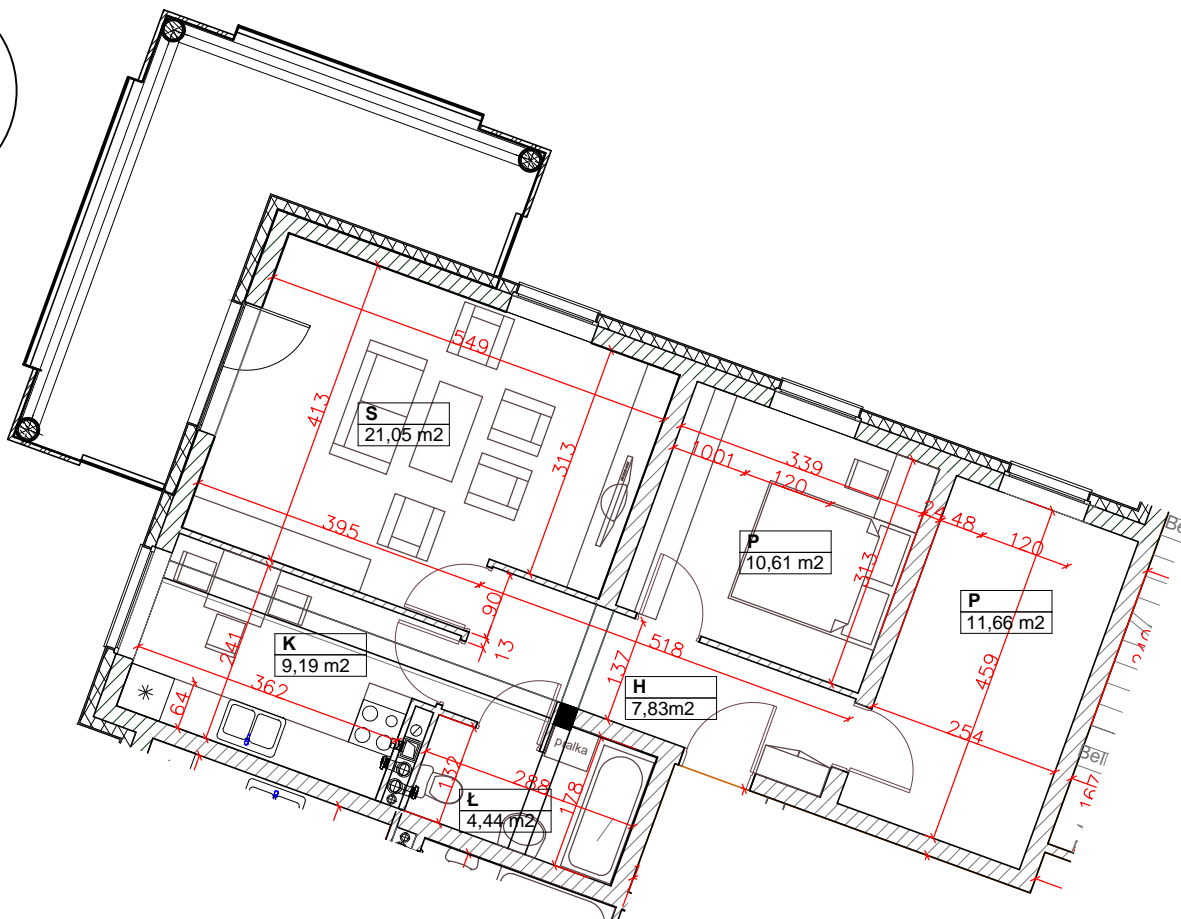
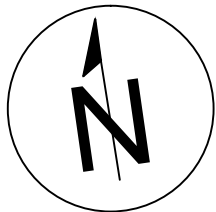
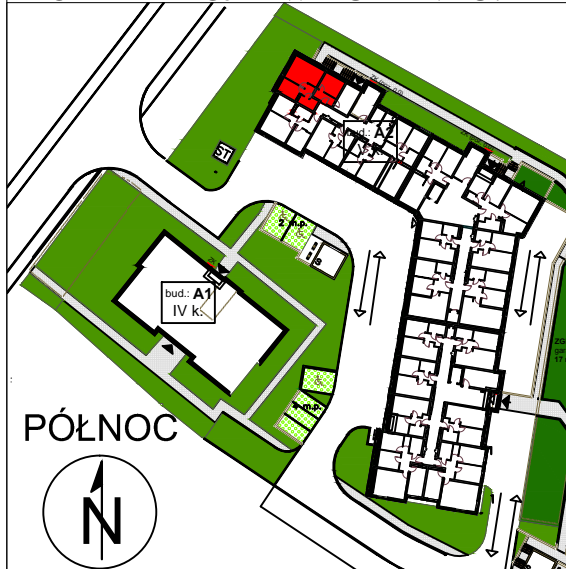


NINIEJSZE DANE SĄ POGLĄDOWE I MOGĄ ODBIEGAĆ OD OSTATECZNEGO
PROJEKTU REALIZACYJNEGO

PÓŁNOC



LOKALIZACJA W BUDYNKU:



PÓŁNOC

INWESTOR:

**BUDNEX DEWELOPER
Sp. z o.o.**

66-400 Gorzów Wlkp., ul. Husarska 34
tel. 95 725 05 64, 609 757 766
fax 95 725 06 42

OBIEKT:

**ZESPÓŁ ZABUDOWY
WIELORODZINNEJ**

Osiedle Starołęcka Dolina
Poznań
Śliska-Unii Lubelskiej-Wagrowskiej
Budynek A2

PROJEKTANT:

arch. HENRYK PIELICHOWSKI
arch. MAREK LIPOWICZ
arch. wnętrz BEATA RAMLAU

sprawdzający

arch. WOJCIECH KUJAWIŃSKI

SKALA:

1 : 100

TYP LOKALU: MIESZKALNY

KONDYGNACJA: III PIĘTRO

POWIERZCHNIA: **64,78m²**

Powierzchnia zgodna z PN-ISO 9836:1997

NR KLATKI: 1.

NR LOKALU: 20.