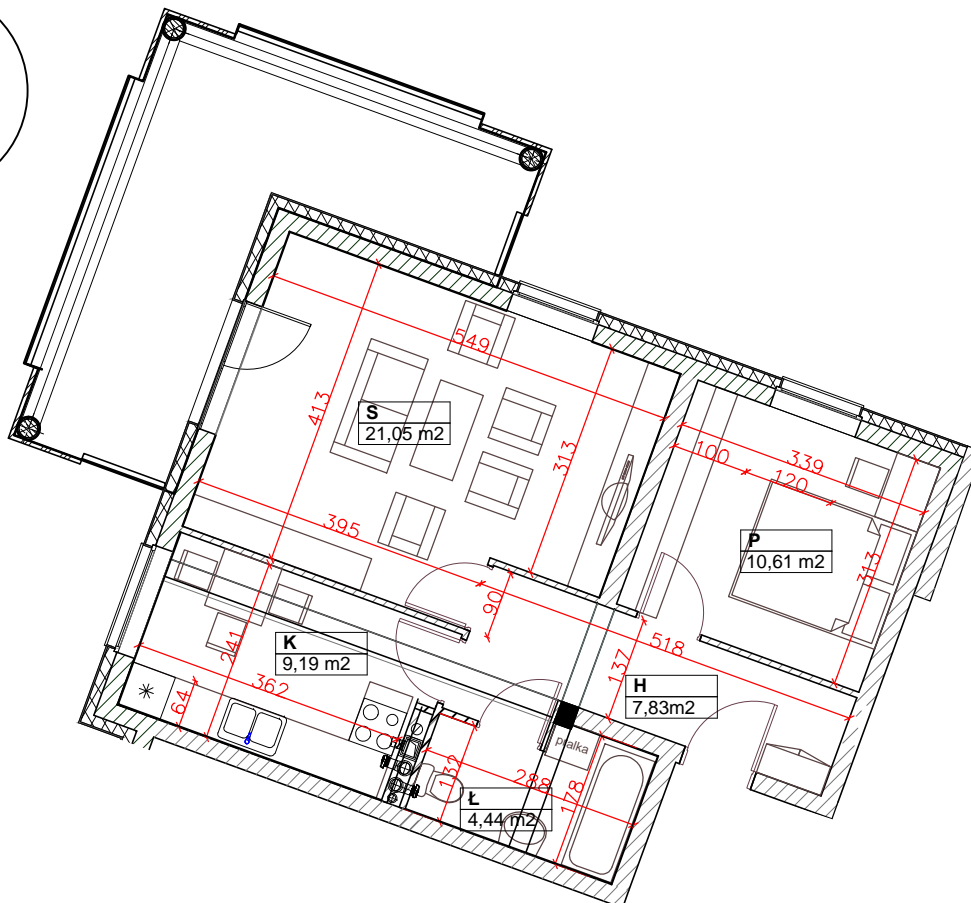
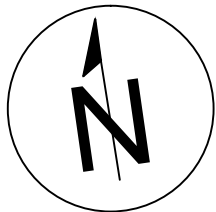
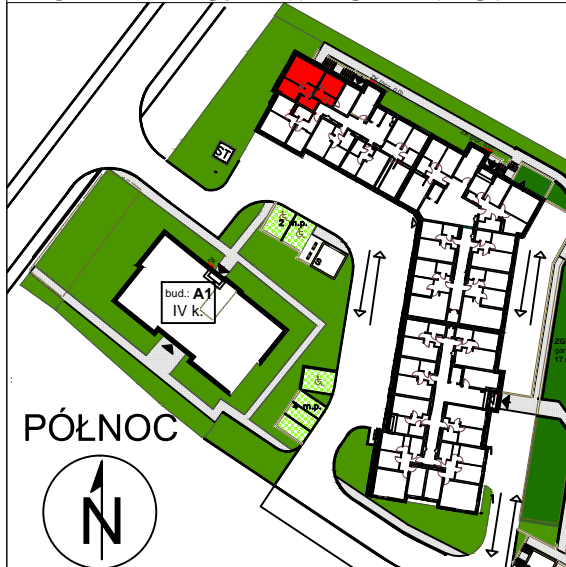


NINIEJSZE DANE SĄ POGLĄDOWE I MOGĄ ODBIEGAĆ OD OSTATECZNEGO PROJEKTU REALIZACYJNEGO

PÓŁNOC



LOKALIZACJA W BUDYNKU:



PÓŁNOC

INWESTOR:

**BUDNEX DEWELOPER**  
Sp. z o.o.

66-400 Gorzów Wlkp., ul. Husarska 34  
tel. 95 725 05 64, 609 757 766  
fax 95 725 06 42

OBIEKT:

**ZESPÓŁ ZABUDOWY**  
**WIELORODZINNEJ**

Osiedle Starołęcka Dolina  
Poznań  
Śliska-Unii Lubelskiej-Wagrowskiej

**Budynek A2**

PROJEKTANT:

arch. HENRYK PIELICHOWSKI  
arch. MAREK LIPOWICZ  
arch. wnętrz BEATA RAMLAU

sprawdzający

arch. WOJCIECH KUJAWIŃSKI

SKALA:

**1 : 100**

TYP LOKALU: **MIESZKALNY**

KONDYGNACJA: **PARTER**

POWIERZCHNIA: **53,12m<sup>2</sup>**

Powierzchnia zgodna z PN-ISO 9836:1997

NR KLATKI: **1.**

NR LOKALU: **5.**