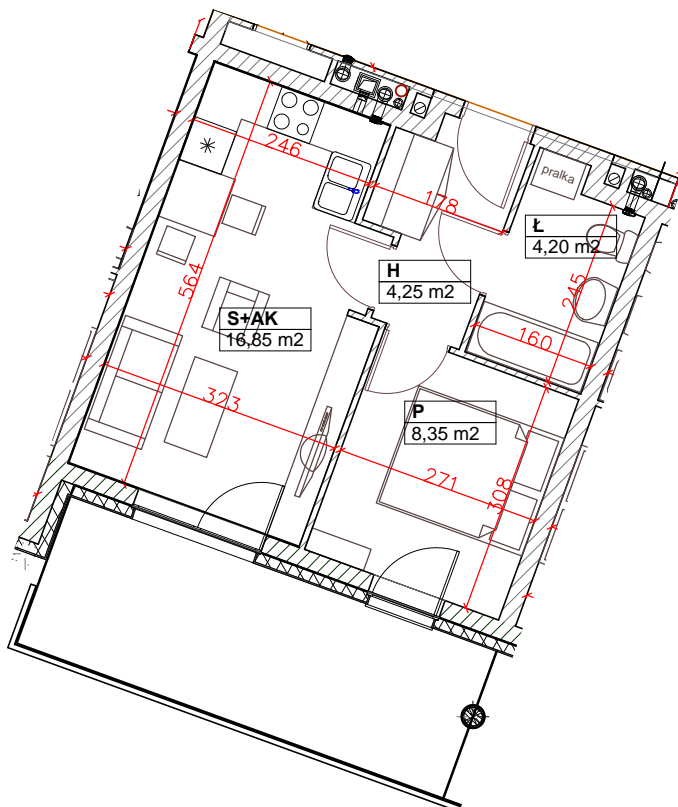
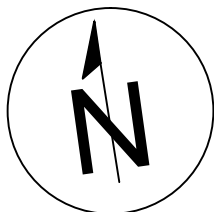
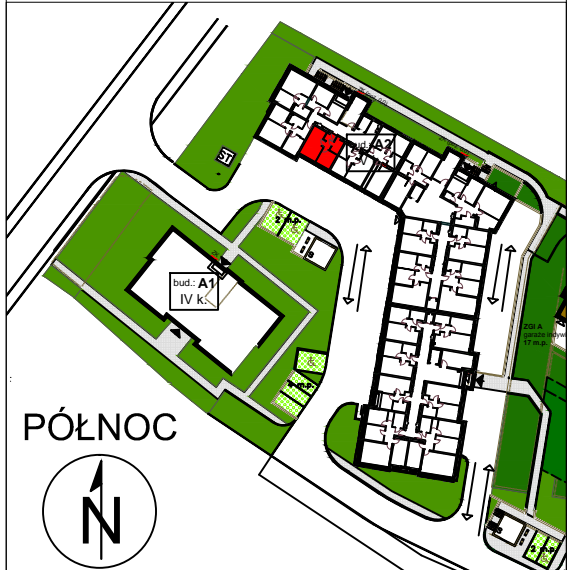


NINIEJSZE DANE SĄ POGLĄDOWE I MOGĄ ODBIEGAĆ OD OSTATECZNEGO PROJEKTU REALIZACYJNEGO

PÓŁNOC



**LOKALIZACJA W BUDYNKU:**



**INWESTOR:**

**BUDNEX DEWELOPER Sp. z o.o.**

66-400 Gorzów Wlkp., ul. Husarska 34  
tel. 95 725 05 64, 609 757 766  
fax 95 725 06 42

**OBIEKT:**

**ZESPÓŁ ZABUDOWY WIELORODZINNEJ**

Osiedle Starołęcka Dolina  
Poznań  
Śliska-Unii Lubelskiej-Wagrowskiej  
**Budynek A2**

**PROJEKTANT:**

arch. HENRYK PIELICHOWSKI  
arch. MAREK LIPOWICZ  
arch. wnętrz BEATA RAMLAU

sprawdzający  
arch. WOJCIECH KUJAWIŃSKI

**SKALA:**

**1 : 100**

**TYP LOKALU: MIESZKALNY**

**KONDYGNACJA: I PIĘTRO**

**POWIERZCHNIA: 33,65m<sup>2</sup>**

Powierzchnia zgodna z PN-ISO 9836:1997

**NR KLATKI: 1.**

**NR LOKALU: 8.**