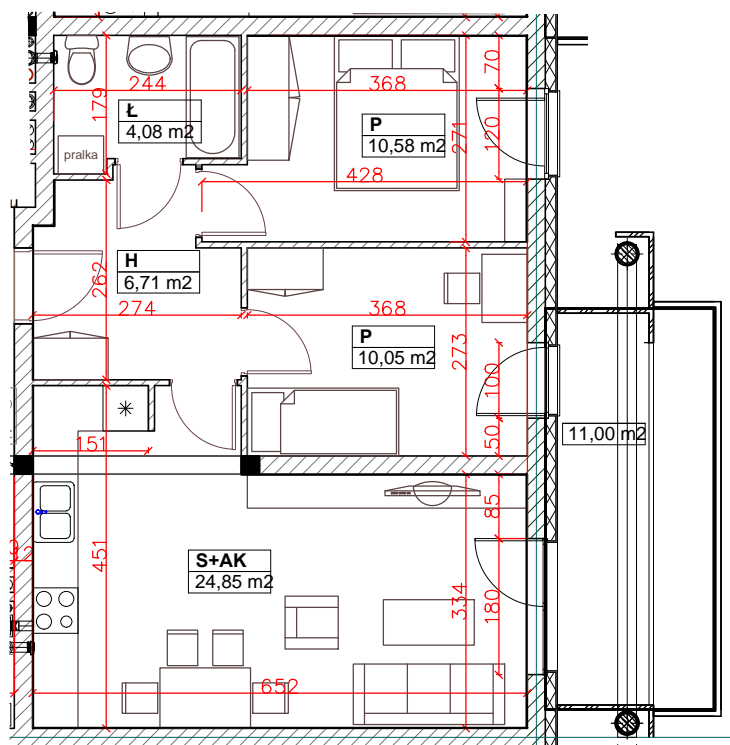
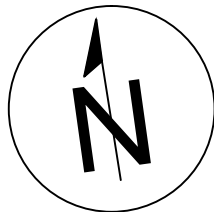
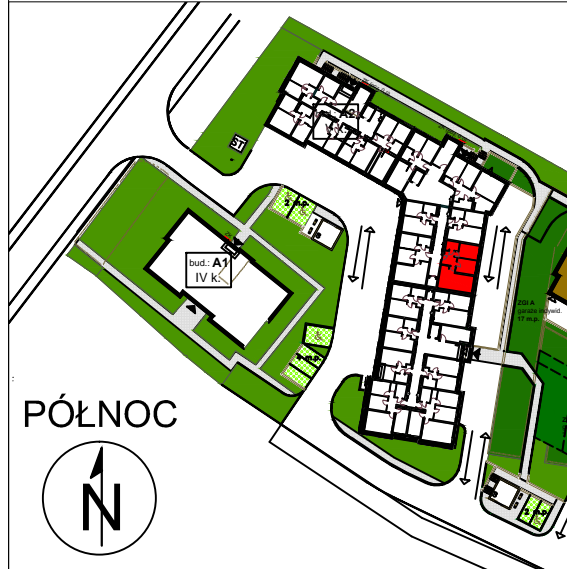


NINIEJSZE DANE SĄ POGLĄDOWE I MOGĄ ODBIEGAĆ OD OSTATECZNEGO PROJEKTU REALIZACYJNEGO

PÓŁNOC



LOKALIZACJA W BUDYNKU:



INWESTOR:

BUDNEX DEWELOPER Sp. z o.o.

66-400 Gorzów Wlkp., ul. Husarska 34
tel. 95 725 05 64, 609 757 766
fax 95 725 06 42

OBIEKT:

ZESPÓŁ ZABUDOWY WIELORODZINNEJ

Osiedle Starołęcka Dolina
Poznań
Śliska-Unii Lubelskiej-Wagrowskiej
Budynek A2

PROJEKTANT:

arch. HENRYK PIELICHOWSKI
arch. MAREK LIPOWICZ
arch. wnętrz BEATA RAMLAU

sprawdzający
arch. WOJCIECH KUJAWIŃSKI

SKALA:

1 : 100

TYP LOKALU: **MIESZKALNY**

KONDYGNACJA: **PARTER**

POWIERZCHNIA: **56,27m²**

Powierzchnia zgodna z PN-ISO 9836:1997

NR KLATKI: 2.

NR LOKALU: 3.