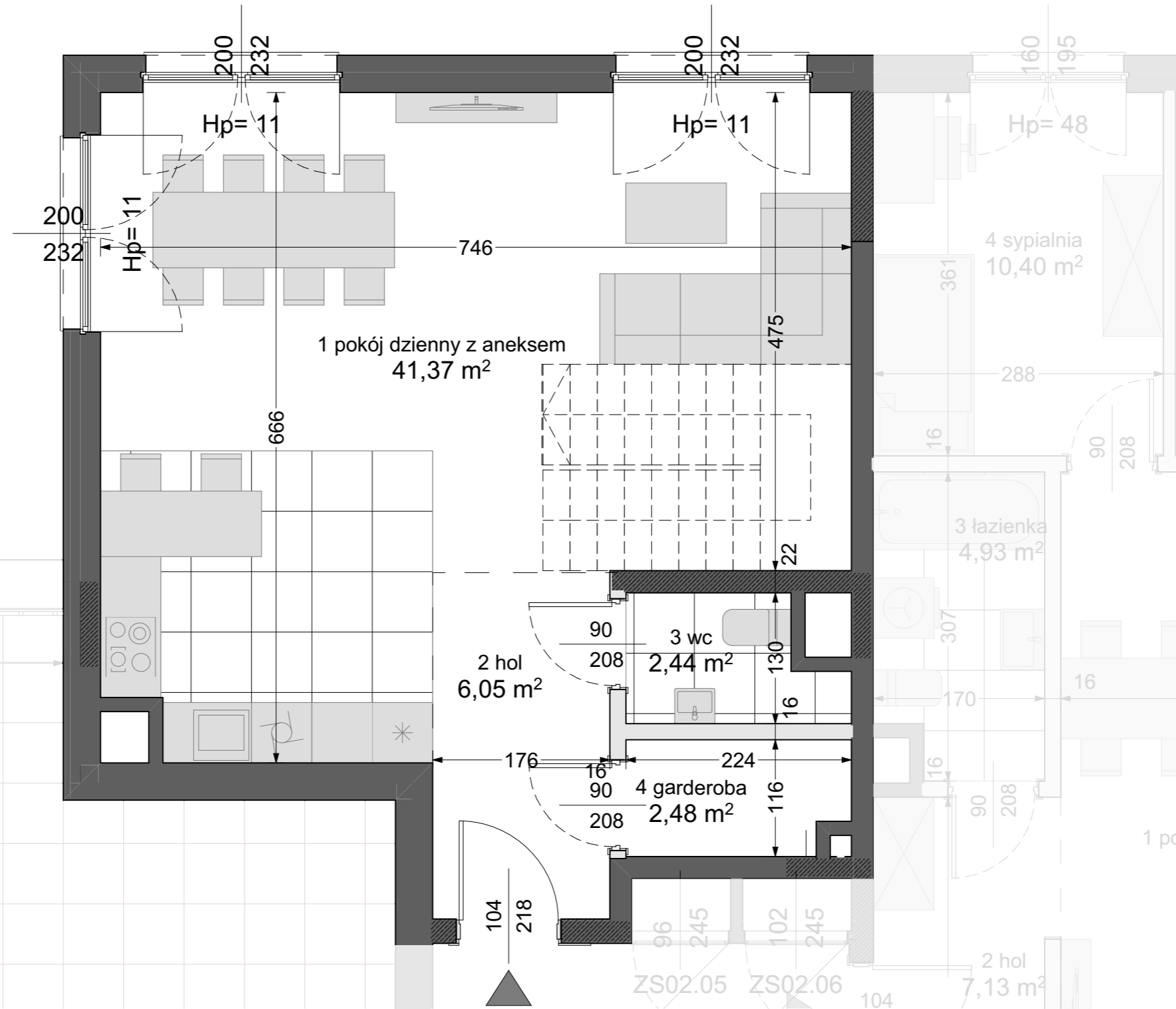
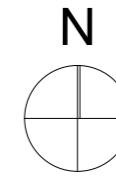


Project shaped by

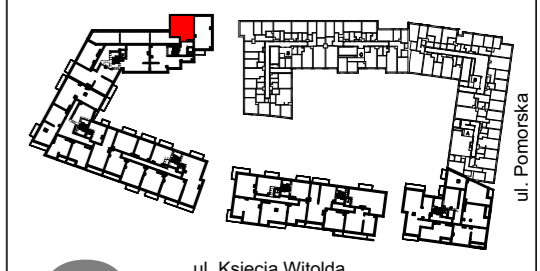


NAZWA POMIESZCZENIA	m <sup>2</sup>
pokój dzienny z aneksem	41,37
hol	6,05
wc	2,44
garderoba	2,48
lounge	12,49
sypialnia	9,84
sypialnia	11,33
łazienka	6,72
<b>RAZEM</b>	<b>92,72</b>
taras	35,86
<b>RAZEM</b>	<b>35,86</b>

**92,72 m<sup>2</sup>**

TYP: 3-POKOJOWE  
PIĘTRO: 4

**E 403/p1**



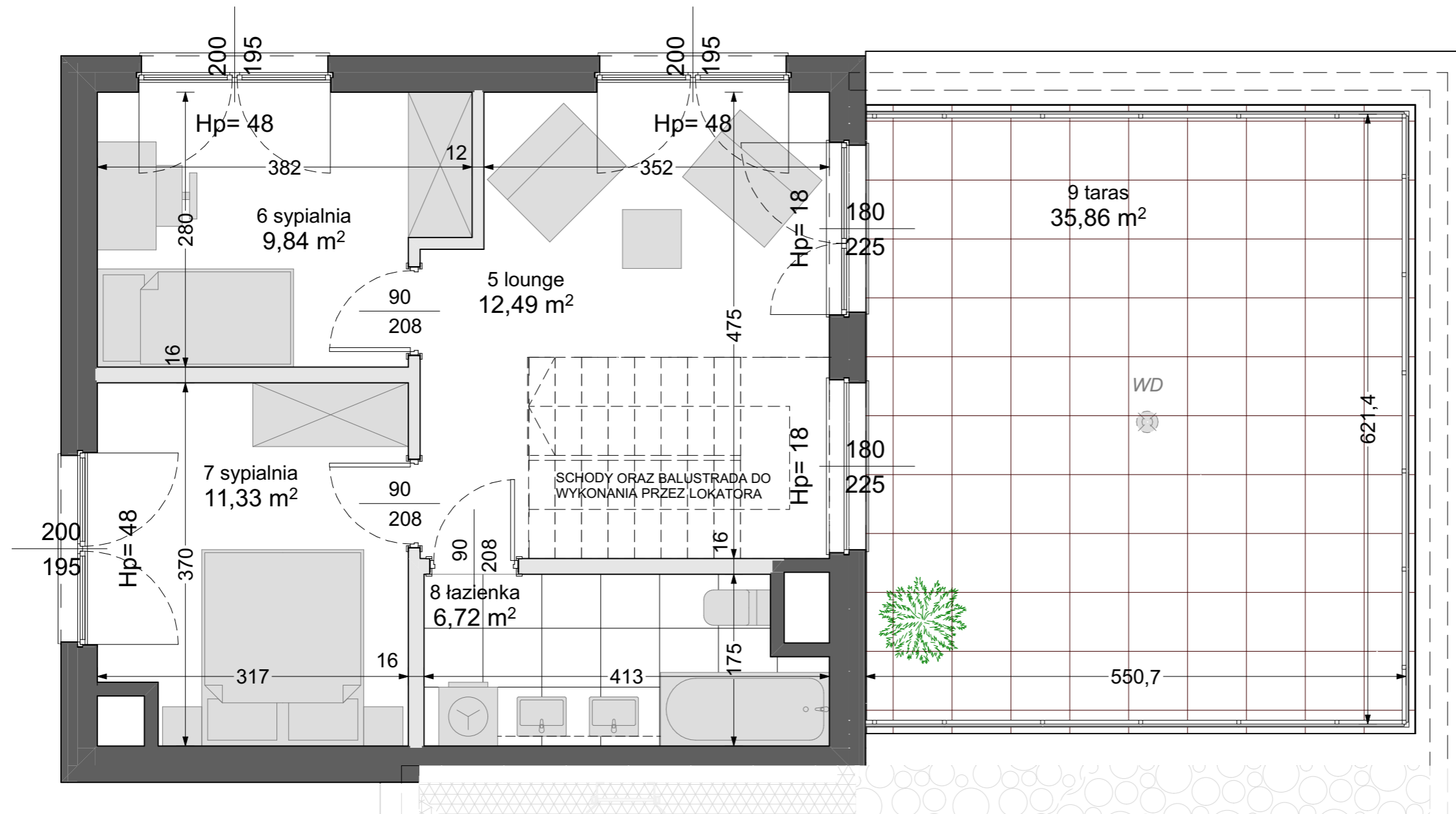
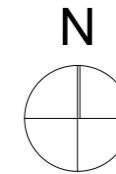
**2**



UWAGA:  
NINIEJSZY RYSUNEK MA CHARAKTER POGLĄDOWY. WERSJA OSTATECZNA ZOSTANIE SPORZĄDZONA NA PODSTAWIE PROJEKTU POWYKONAWCZEGO I MOŻE NIEZNACZNIE RÓŻNIĆ SIĘ OD NINIEJSZEGO RYSUNKU, CO JEST REZULTATEM PROCESU BUDOWLANEGO. NINIEJSZA INFORMACJA NIE MA WPŁYWU NA UPRAWNIENIA KUPUJĄCEGO ZAWARTE W UMOWIE. SPOSÓB ROZMIESZCZENIA MEBLI, URZĄDZEN, GRZEJNIKÓW ORAZ ZABUDOWY MAJĄ CHARAKTER POGLĄDOWY. POWIERZCHNIE ZOSTAŁY PODANE DLA WYKONCZENIA W STANDARDZIE DEWELOPERSKIM ZGODNIE Z NORMĄ PN-ISO 9836:1997.



Project shaped by

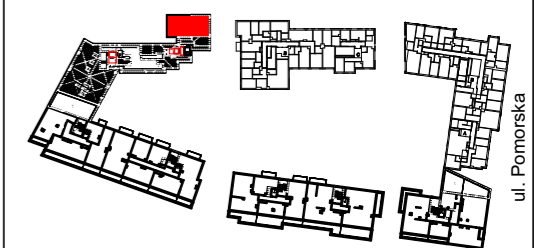


NAZWA POMIESZCZENIA	m <sup>2</sup>
pokój dzienny z aneksem	41,37
hol	6,05
wc	2,44
garderoba	2,48
lounge	12,49
sypialnia	9,84
sypialnia	11,33
łazienka	6,72
<b>RAZEM</b>	<b>92,72</b>
taras	35,86
<b>RAZEM</b>	<b>35,86</b>

**92,72 m<sup>2</sup>**

TYP: 3-POKOJOWE  
PIĘTRO: 5

**E 403/p2**



**2**



UWAGA:  
NINIEJSZY RYSUNEK MA CHARAKTER POGLĄDOWY. WERSJA OSTATECZNA ZOSTANIE SPORZĄDZONA NA PODSTAWIE PROJEKTU POWYKONAWCZEGO I MOŻE NIEZNACZNIE RÓŻNIĆ SIĘ OD NINIEJSZEGO RYSUNKU, CO JEST REZULTATEM PROCESU BUDOWLANEGO. NINIEJSZA INFORMACJA NIE MA WPŁYWU NA UPRAWNIENIA KUPUJĄCEGO ZAWARTE W UMOWIE. SPOSÓB ROZMIESZCZENIA MEBLI, URZĄDZEŃ, GRZEJNIKÓW ORAZ ZABUDOWY MAJĄ CHARAKTER POGLĄDOWY. POWIERZCHNIE ZOSTAŁY PODANE DLA WYKOŃCZENIA W STANDARDZIE DEWELOPERSKIM ZGODNIE Z NORMĄ PN-ISO 9836:1997.

