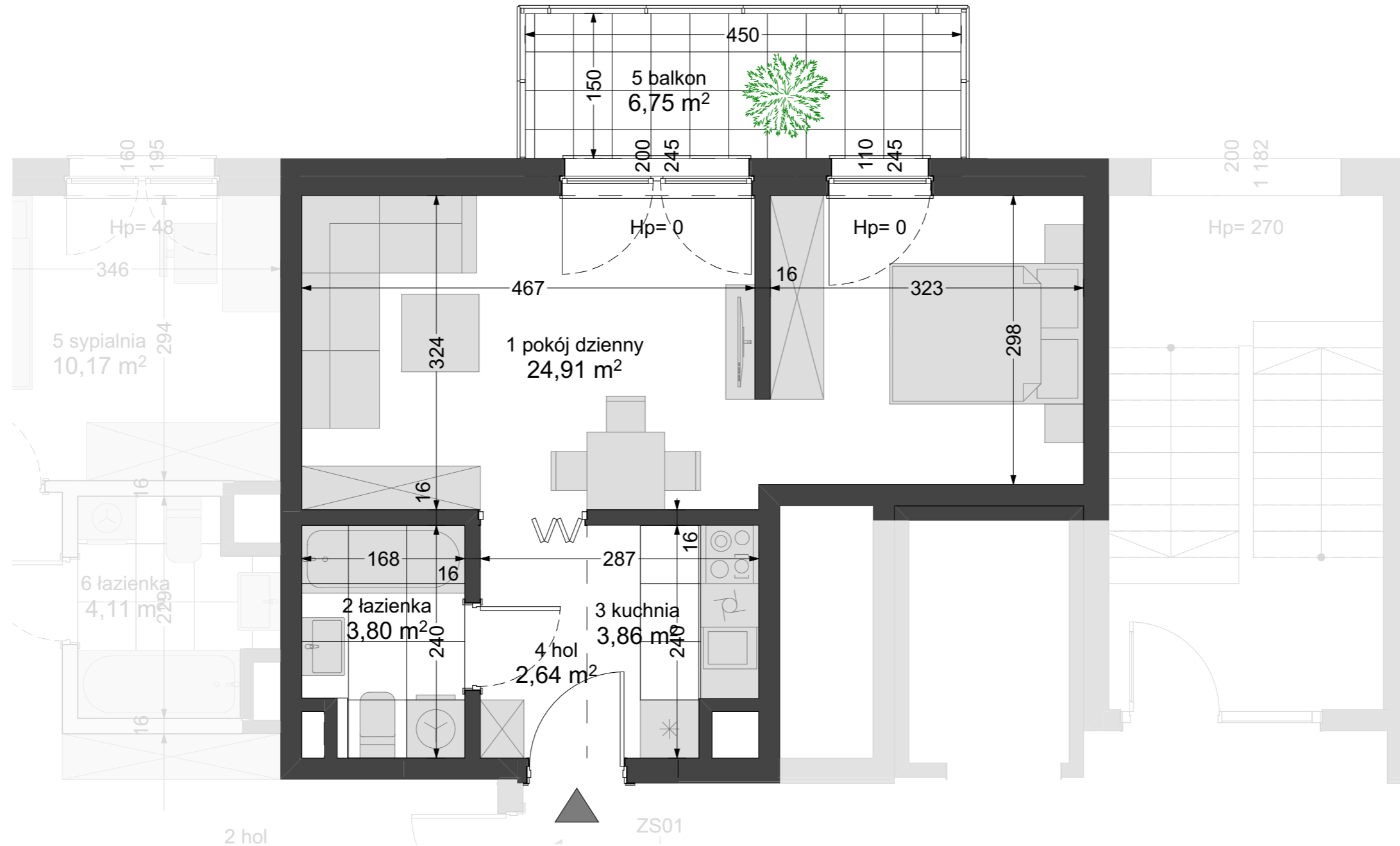


Project shaped by



| NAZWA POMIESZCZENIA | m ² |
|---------------------|----------------|
| pokój dzienny | 24,91 |
| łazienka | 3,80 |
| kuchnia | 3,86 |
| hol | 2,64 |
| RAZEM | 35,21 |
| balkon | 6,75 |
| RAZEM | 6,75 |

35,21 m²

TYP: 1-POKOJOWE
PIĘTRO: 5

I 504



2



UWAGA:
NINIEJSZY RYSUNEK MA CHARAKTER POGLĄDOWY. WERSJA OSTATECZNA ZOSTANIE SPORZĄDZONA NA PODSTAWIE PROJEKTU POWYKONAWCZEGO I MOŻE NIEZNACZNIE RÓŻNIĆ SIĘ OD NINIEJSZEGO RYSUNKU, CO JEST REZULTATEM PROCESU BUDOWLANEGO. NINIEJSZA INFORMACJA NIE MA WPŁYWU NA UPRAWNIENIA KUPUJĄCEGO ZAWARTE W UMOWIE. SPOSÓB ROZMIESZCZENIA MEBLI, URZĄDZEŃ, GRZEJNIKÓW ORAZ ZABUDOWY MAJĄ CHARAKTER POGLĄDOWY. POWIERZCHNIE ZOSTAŁY PODANE DLA WYKOŃCZENIA W STANDARDZIE DEWELOPERSKIM ZGODNIE Z NORMĄ PN-ISO 9836:1997.

