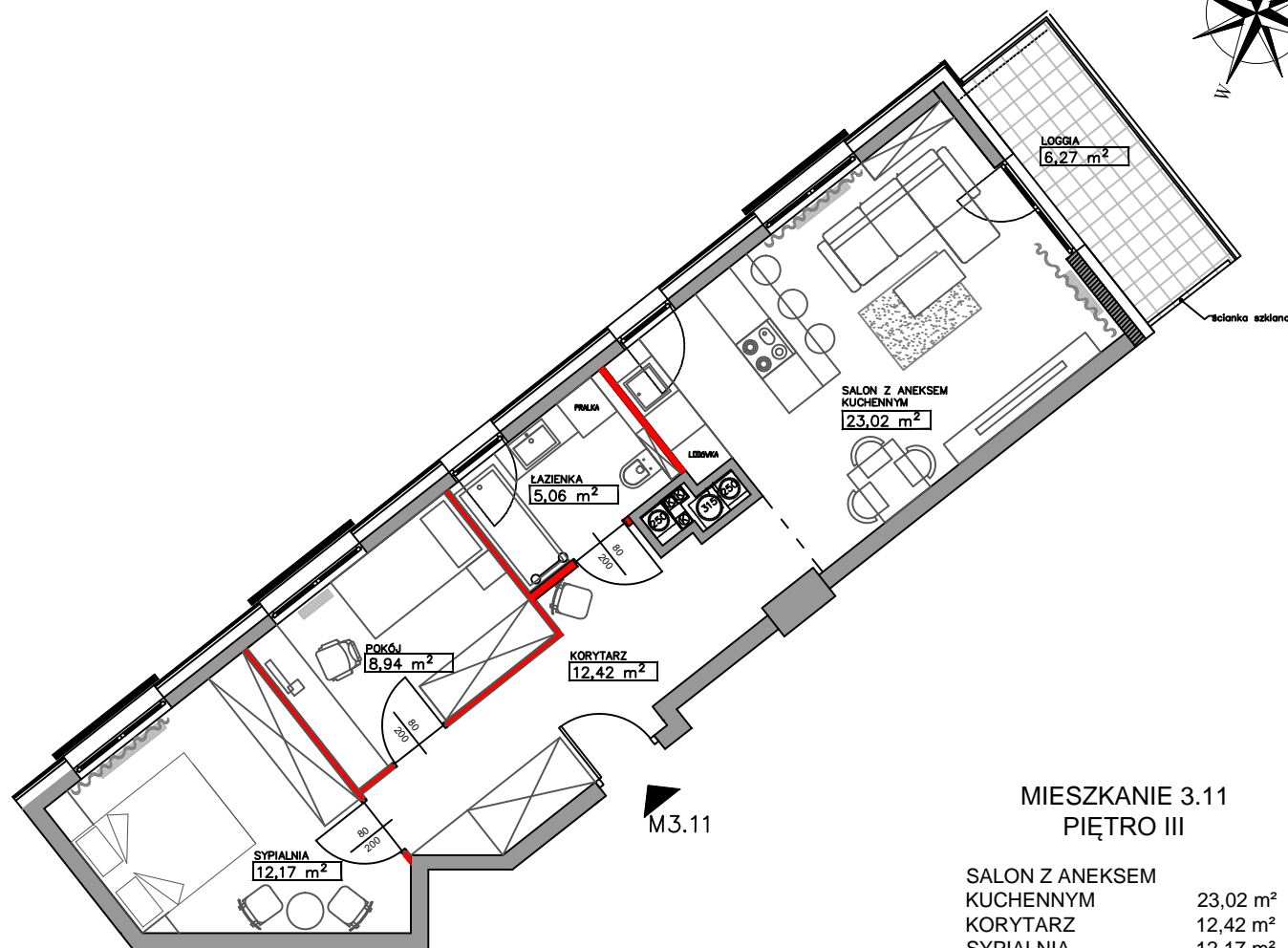
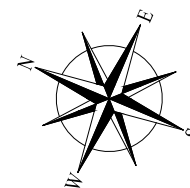




P.W. BUDOMEX  
Sp. z o.o.



### MIESZKANIE 3.11 PIĘTRO III

SALON Z ANEKSEM KUCHENNYM	23,02 m <sup>2</sup>
KORYTARZ	12,42 m <sup>2</sup>
SYPIALNIA	12,17 m <sup>2</sup>
SYPIALNIA	8,94 m <sup>2</sup>
ŁAZIENKA	5,06 m <sup>2</sup>
LOGGIA	6,27 m <sup>2</sup>



WYSOKOŚĆ POMIESZCZEŃ ok. 2.70 m



#### UWAGA:

- CAŁKOWITA POWIERZCHNIA UŻYTKOWA MIESZKANIA LICZONA JEST PO WEWNĘTRZNYM OBRYŚIE ŚCIAN (NIEROZBIERALNYCH) Z UWZGLĘDNIENIEM WARSTW TYNKOWYCH WG NORMY PN-ISO 9836:1997
- ZE WZGLĘDU NA TRWAJĄCE PRACE POWIERZCHNIE I WYMIARY MOGĄ ULEC ZMIANIE
- WYPOSAŻENIE POMIESZCZEŃ POKAZANO W CELU PREZENTACJI ARANŻACJI
- ZABUDOWA BALKONÓW I OGRÓDKÓW (PŁOTY, MATY), INSTALOWANIE ROLET ZEWNĘTRZNYCH, MARKIZ, KRAT, JEDNOSTEK ZEWNĘTRZNYCH KLIMATYZACJI, ITP. BEZ AKCEPTACJI PROJEKTANTA JEST ZABRONIONE

#### LEGENDA

-  ŚCIANY DZIAŁOWE NADAJĄCE SIĘ DO DEMONTAŻU
-  ŚCIANY NOŚNE I SZACHTY NIEROZBIERALNE

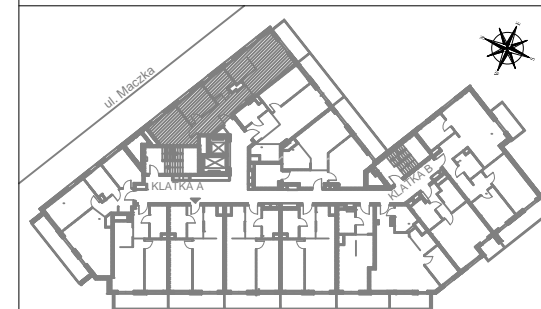


APARTAMENTY BIELAŃSKIE  
WARSZAWA, ul. Rudnickiego 1



[www.apartamentybielanskie.eu](http://www.apartamentybielanskie.eu)

tel. 783 602 601  
e-mail: [apartamenty.bielanskie@budomex.eu](mailto:apartamenty.bielanskie@budomex.eu)



POW. MIESZKANIA

# 61,61 m<sup>2</sup>

PIĘTRO/MIESZKANIE  
III/3.11

IŁOŚĆ POKÓJ  
3