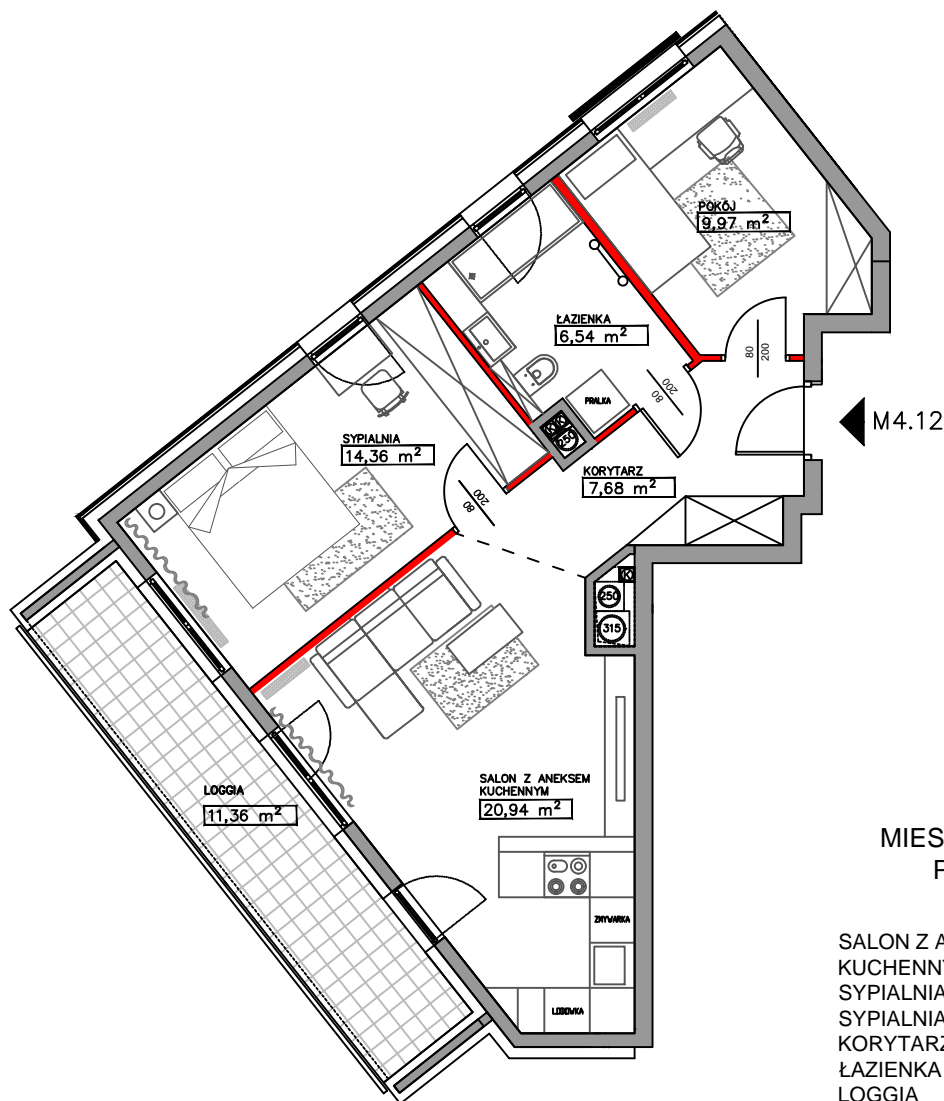
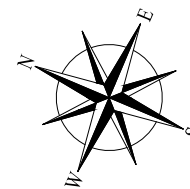




P.W. BUDOMEX
Sp. z o.o.



M4.12

MIESZKANIE 4.12 PIĘTRO IV

| | |
|------------------------------|----------------------|
| SALON Z ANEKSEM KUCHENNYM | 20,94 m ² |
| SYPIALNIA | 14,36 m ² |
| SYPIALNIA | 9,97 m ² |
| KORYTARZ | 7,68 m ² |
| ŁAZIENKA | 6,54 m ² |
| LOGGIA | 11,36 m ² |

WYSOKOŚĆ POMIESZCZEŃ ok. 2.70 m

LEGENDA

| | |
|--|---|
| | ŚCIANY DZIAŁOWE NADAJĄCE SIĘ DO DEMONTAŻU |
| | ŚCIANY NOŚNE I SZACHTY NIEROZBIERALNE |



UWAGA:

- CAŁKOWITA POWIERZCHNIA UŻYTKOWA MIESZKANIA LICZONA JEST PO WEWNĘTRZNYM OBRYŚIE ŚCIAN (NIEROZBIERALNYCH) Z UWZGLĘDNIENIEM WARSTW TYNKOWYCH WG NORMY PN-ISO 9836:1997
- ZE WZGLĘDU NA TRWAJĄCE PRACE POWIERZCHNIE I WYMIARY MOGĄ ULEĆ ZMIANIE
- WYPOSAŻENIE POMIESZCZEŃ POKAZANO W CELU PREZENTACJI ARANŻACJI
- ZABUDOWA BALKONÓW I OGRÓDKÓW (PŁOTY, MATY), INSTALOWANIE ROLET ZEWNĘTRZNYCH, MARKIZ, KRAT, JEDNOSTEK ZEWNĘTRZNYCH KLIMATYZACJI, ITP. BEZ AKCEPTACJI PROJEKTANTA JEST ZABRONIONE

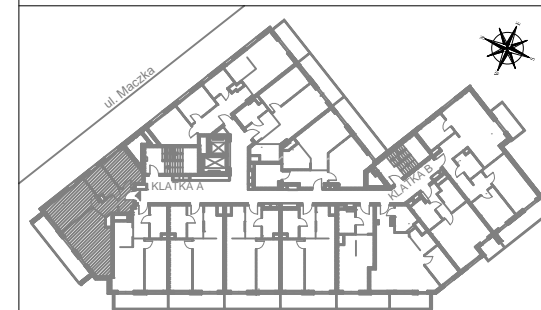


APARTAMENTY BIELAŃSKIE
WARSZAWA, ul. Rudnickiego 1



www.apartamentybielanskie.eu

tel. 783 602 601
e-mail: apartamenty.bielanskie@budomex.eu



POW. MIESZKANIA

59,49 m²

PIĘTRO/MIESZKANIE
IV/4.12

IŁOŚĆ POKÓJ
3