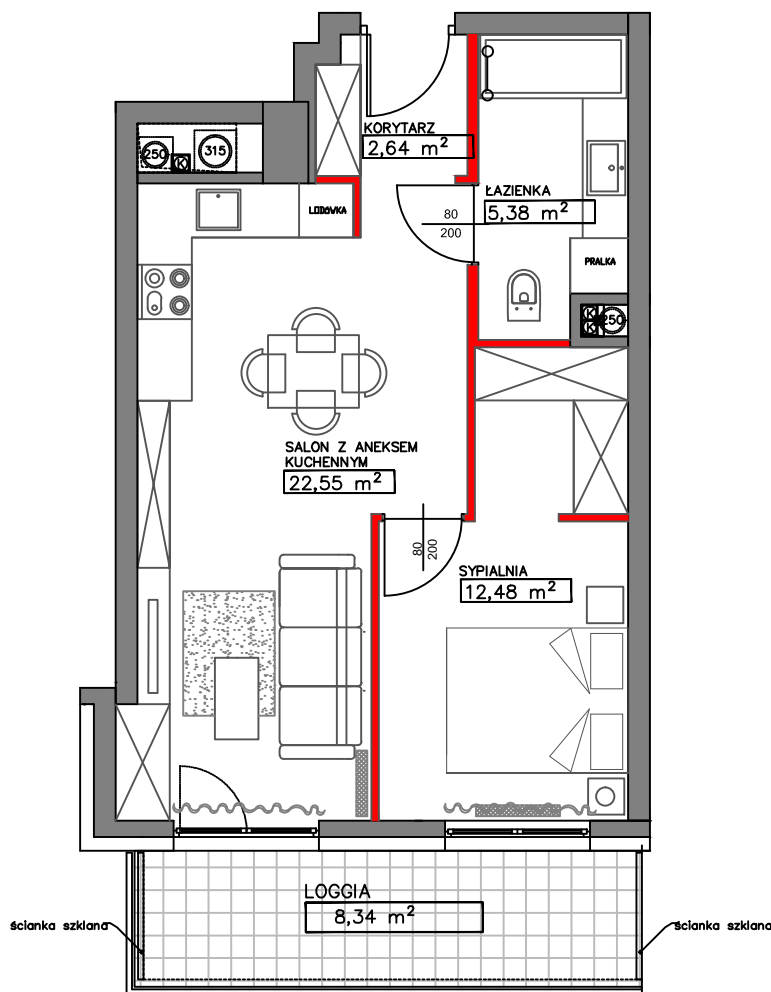
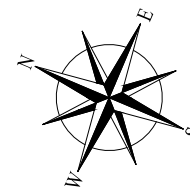




P.W. BUDOMEX
Sp. z o.o.

M6.1



MIESZKANIE 6.1 PIĘTRO VI

SALON Z ANEKSEM KUCHENNYM	22,55 m ²
SYPIALNIA	12,48 m ²
ŁAZIENKA	5,38 m ²
KORYTARZ	2,64 m ²
LOGGIA	8,34 m ²

WYSOKOŚĆ POMIESZCZEŃ ok. 2.70 m

0 1 2 3 4 5m

UWAGA:

- CAŁKOWITA POWIERZCHNIA UŻYTKOWA MIESZKANIA LICZONA JEST PO WEWNĘTRZNYM OBRYŚIE ŚCIAN (NIEROZBIERALNYCH) Z UWZGLĘDNIENIEM WARSTW TYNKOWYCH WG NORMY PN-ISO 9836:1997
- ZE WZGLĘDU NA TRWAJĄCE PRACE POWIERZCHNIE I WYMIARY MOGĄ ULEC ZMIANIE
- WYPOSAŻENIE POMIESZCZEŃ POKAZANO W CELU PREZENTACJI ARANŻACJI
- ZABUDOWA BALKONÓW I OGRÓDKÓW (PŁOTY, MATY), INSTALOWANIE ROLET ZEWNĘTRZNYCH, MARKIZ, KRAT, JEDNOSTEK ZEWNĘTRZNYCH KLIMATYZACJI, ITP. BEZ AKCEPTACJI PROJEKTANTA JEST ZABRONIONE

LEGENDA



ŚCIANY DZIAŁOWE NADAJĄCE SIĘ DO DEMONTAŻU

ŚCIANY NOŚNE I SZACHTY NIEROZBIERALNE

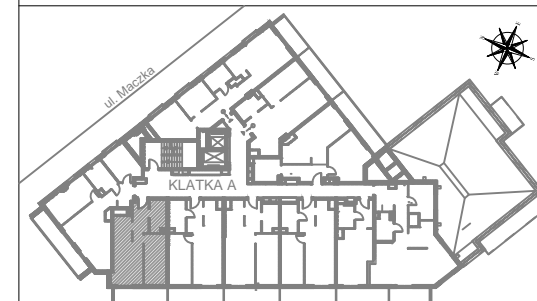


APARTAMENTY BIELAŃSKIE
WARSZAWA, ul. Rudnickiego 1



www.apartamentybielanskie.eu

tel. 783 602 601
e-mail: apartamenty.bielanskie@budomex.eu



POW. MIESZKANIA

43,05 m²

PIĘTRO/MIESZKANIE
VI/6.1

ILOŚĆ POKOI
2