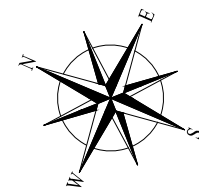
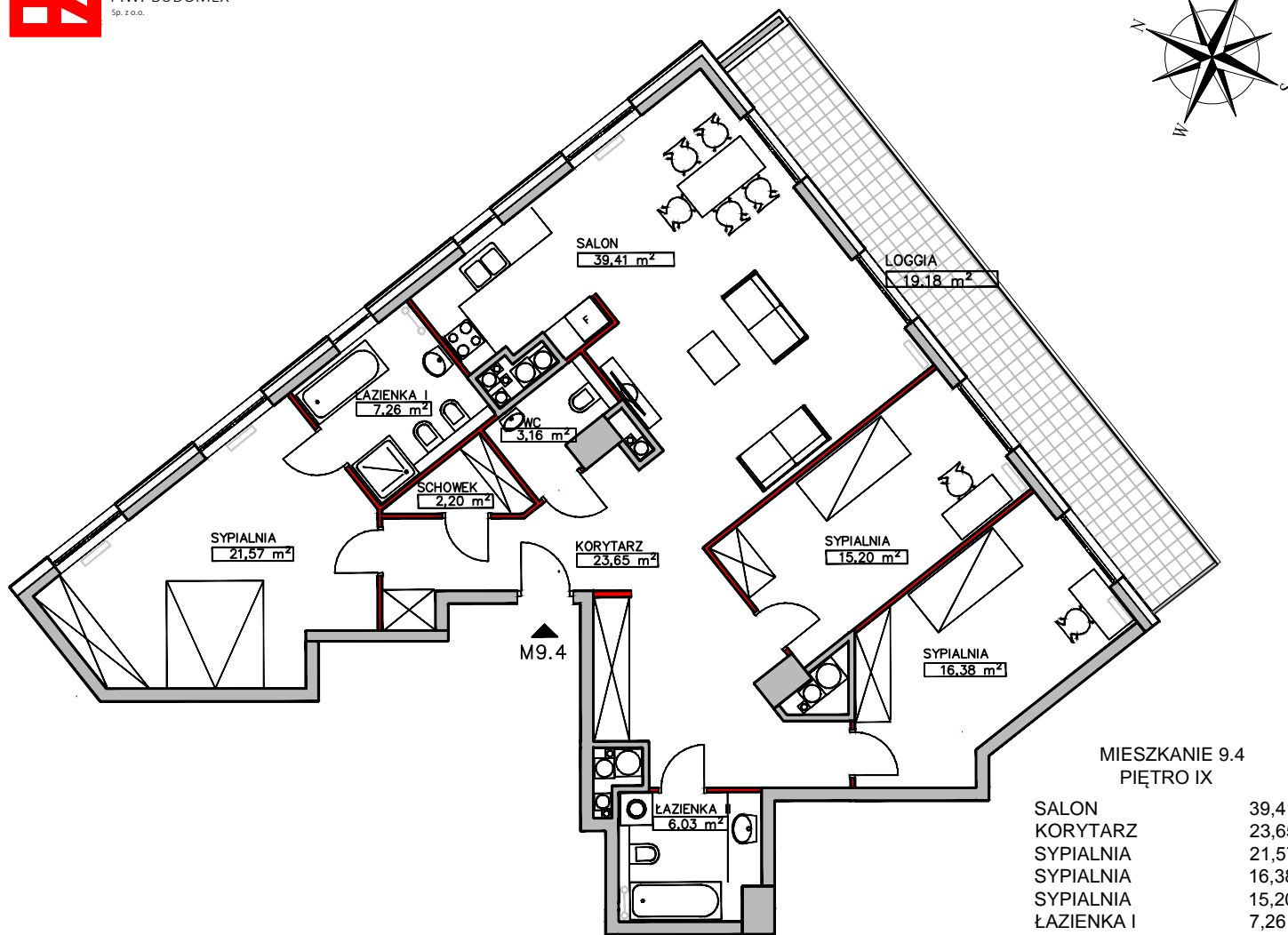




P.W. BUDOMEX  
Sp. z o.o.



MIESZKANIE 9.4  
PIĘTRO IX

SALON	39,41 m <sup>2</sup>
KORYTARZ	23,65 m <sup>2</sup>
SYPIALNIA	21,57 m <sup>2</sup>
SYPIALNIA	16,38 m <sup>2</sup>
SYPIALNIA	15,20 m <sup>2</sup>
ŁAZIENKA I	7,26 m <sup>2</sup>
ŁAZIENKA II	6,03 m <sup>2</sup>
WC	3,16 m <sup>2</sup>
SCHOWEK	2,20 m <sup>2</sup>
LOGGIA	19,18 m <sup>2</sup>

WYSOKOŚĆ POMIESZCZEŃ ok 3 m

LEGENDA



ŚCIANY DZIAŁOWE NADAJĄCE SIĘ DO DEMONTAŻU  
ŚCIANY NOŚNE I SZACHTY NIEROZBIERALNE



UWAGA:

- CAŁKOWITA POWIERZCHNIA UŻYTKOWA MIESZKANIA LICZONA JEST PO WEWNĘTRZNYM OBRYŚIE ŚCIAN (NIEROZBIERALNYCH) Z UWZGLĘDNIENIEM WARSTW TYNKOWYCH WG NORMY PN-ISO 9836:1997
- ZE WZGLĘDU NA TRWAJĄCE PRACE POWIERZCHNIE I WYMIARY MOGĄ ULEC ZMIANIE
- WYPOSAŻENIE POMIESZCZEŃ POKAZANO W CELU PREZENTACJI ARANŻACJI
- ZABUDOWA BALKONÓW I OGRÓDKÓW (PŁOTY, MATY), INSTALOWANIE ROLET ZEWNĘTRZNYCH, MARKIZ, KRAT, JEDNOSTEK ZEWNĘTRZNYCH KLIMATYZACJI, ITP. BEZ AKCEPTACJI PROJEKTANTA JEST ZABRONIONE



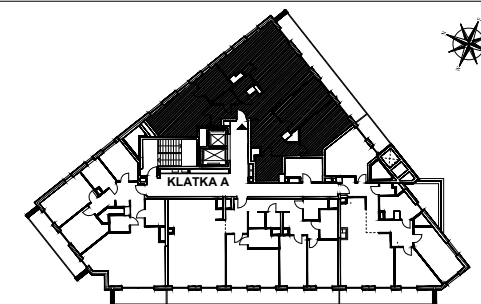
APARTAMENTY BIELAŃSKIE  
WARSZAWA, ul. Rudnickiego 1



[www.apartamentybielanskie.eu](http://www.apartamentybielanskie.eu)

tel. 783 602 601

e-mail: [apartamenty.bielanskie@budomex.eu](mailto:apartamenty.bielanskie@budomex.eu)



POW. MIESZKANIA

138,30 m<sup>2</sup>

PIĘTRO/MIESZKANIE  
IX/9.4

IŁOŚĆ POKOI

4