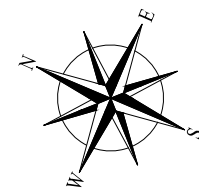
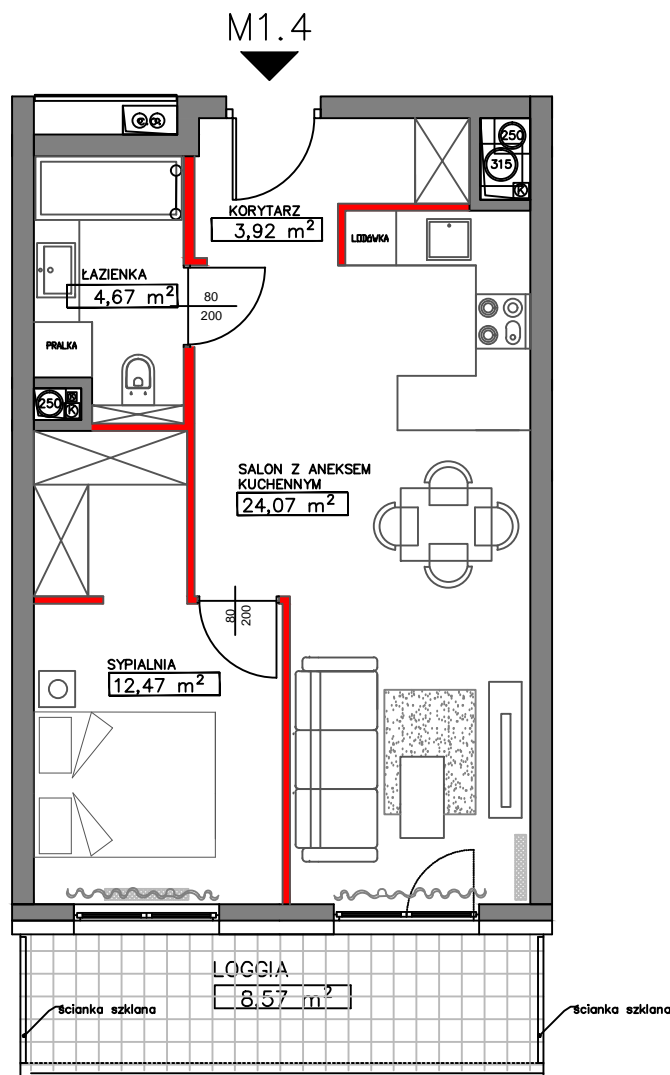




P.W. BUDOMEX  
Sp. z o.o.



### MIESZKANIE 1.4 PIĘTRO I

SALON Z ANEKSEM KUCHENNYM	24,07 m <sup>2</sup>
SYPIALNIA	12,47 m <sup>2</sup>
ŁAZIENKA	4,67 m <sup>2</sup>
KORYTARZ	3,92 m <sup>2</sup>
LOGGIA	8,57 m <sup>2</sup>

WYSOKOŚĆ POMIESZCZEŃ ok. 2.70 m

#### LEGENDA

	ŚCIANY DZIAŁOWE NADAJĄCE SIĘ DO DEMONTAŻU
	ŚCIANY NOŚNE I SZACHTY NIEROZBIERALNE

0 1 2 3 4 5m

#### UWAGA:

- CAŁKOWITA POWIERZCHNIA UŻYTKOWA MIESZKANIA LICZONA JEST PO WEWNĘTRZNYM OBRYŚIE ŚCIAN (NIEROZBIERALNYCH) Z UWZGLĘDNIENIEM WARSTW TYNKOWYCH WG NORMY PN-ISO 9836:1997
- ZE WZGLĘDU NA TRWAJĄCE PRACE POWIERZCHNIE I WYMIARY MOGĄ ULEĆ ZMIANIE
- WYPOSAŻENIE POMIESZCZEŃ POKAZANO W CELU PREZENTACJI ARANŻACJI
- ZABUDOWA BALKONÓW I OGRÓDKÓW (PŁOTY, MATY), INSTALOWANIE ROLET ZEWNĘTRZNYCH, MARKIZ, KRAT, JEDNOSTEK ZEWNĘTRZNYCH KLIMATYZACJI, ITP. BEZ AKCEPTACJI PROJEKTANTA JEST ZABRONIONE

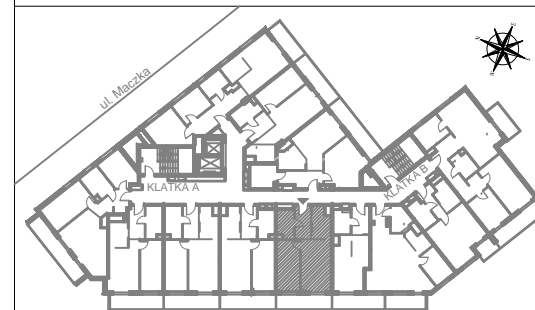


APARTAMENTY BIELAŃSKIE  
WARSZAWA, ul. Rudnickiego 1



[www.apartamentybielanskie.eu](http://www.apartamentybielanskie.eu)

tel. 783 602 601  
e-mail: [apartamenty.bielanskie@budomex.eu](mailto:apartamenty.bielanskie@budomex.eu)



POW. MIESZKANIA

# 45,13 m<sup>2</sup>

PIĘTRO/MIESZKANIE  
1/1.4

IŁOŚĆ POKOI  
2