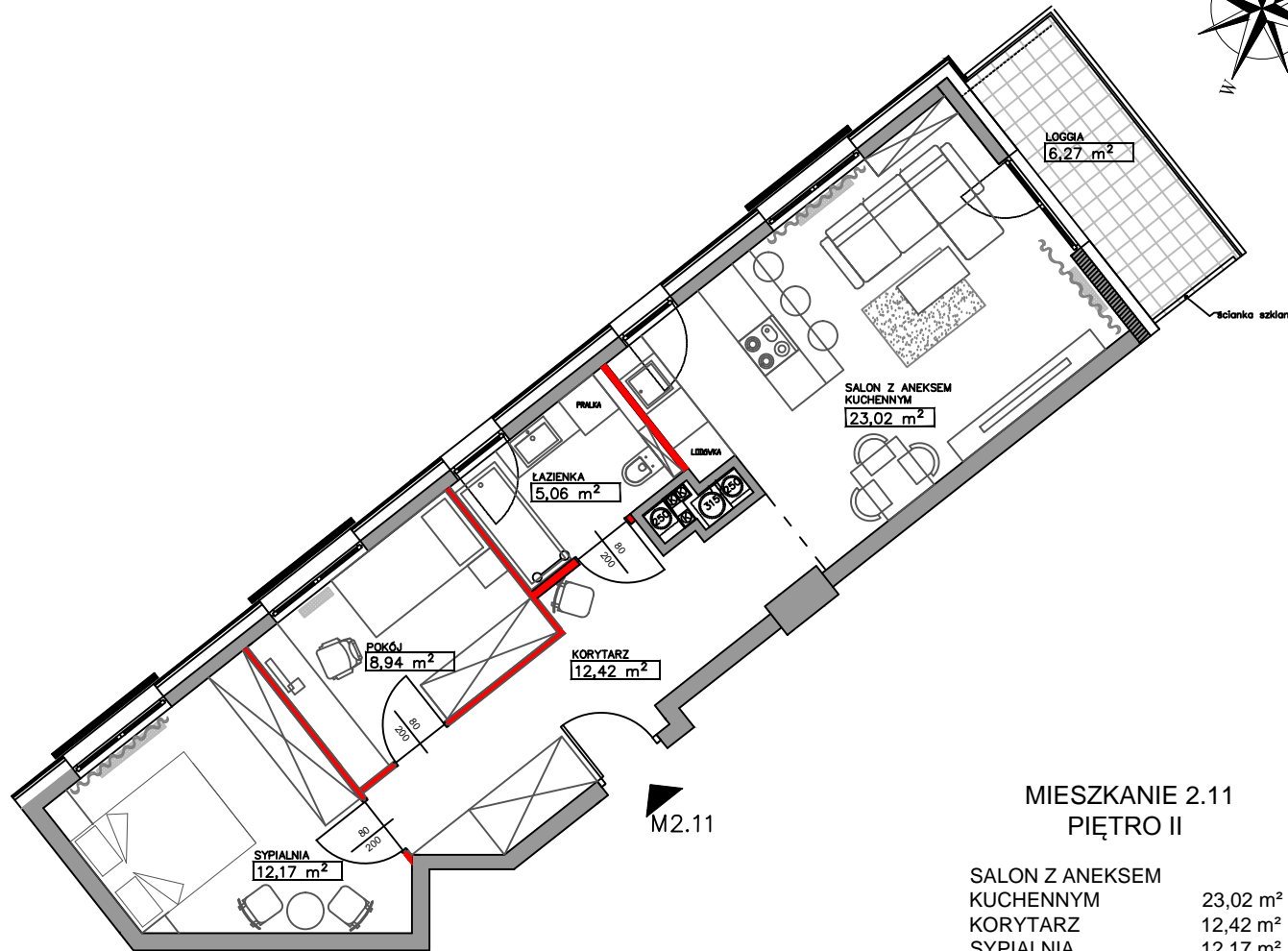
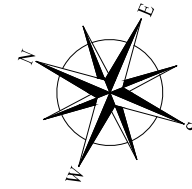




P.W. BUDOMEX
Sp. z o.o.



MIESZKANIE 2.11 PIĘTRO II

SALON Z ANEKSEM KUCHENNYM	23,02 m ²
KORYTARZ	12,42 m ²
SYPIALNIA	12,17 m ²
SYPIALNIA	8,94 m ²
ŁAZIENKA	5,06 m ²
LOGGIA	6,27 m ²



WYSOKOŚĆ POMIESZCZEŃ ok. 2.70 m



UWAGA:

- CAŁKOWITA POWIERZCHNIA UŻYTKOWA MIESZKANIA LICZONA JEST PO WEWNĘTRZNYM OBRYŚIE ŚCIAN (NIEROZBIERALNYCH) Z UWZGLĘDNIENIEM WARSTW TYNKOWYCH WG NORMY PN-ISO 9836:1997
- ZE WZGLĘDU NA TRWAJĄCE PRACE POWIERZCHNIE I WYMIARY MOGĄ ULEC ZMIANIE
- WYPOSAŻENIE POMIESZCZEŃ POKAZANO W CELU PREZENTACJI ARANŻACJI
- ZABUDOWA BALKONÓW I OGRÓDKÓW (PŁOTY, MATY), INSTALOWANIE ROLET ZEWNĘTRZNYCH, MARKIZ, KRAT, JEDNOSTEK ZEWNĘTRZNYCH KLIMATYZACJI, ITP. BEZ AKCEPTACJI PROJEKTANTA JEST ZABRONIONE

LEGENDA

-  ŚCIANY DZIAŁOWE NADAJĄCE SIĘ DO DEMONTAŻU
-  ŚCIANY NOŚNE I SZACHTY NIEROZBIERALNE

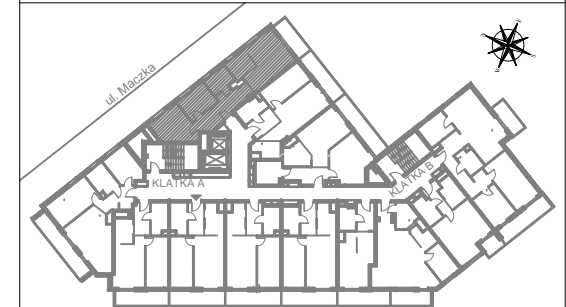


APARTAMENTY BIELAŃSKIE
WARSZAWA, ul. Rudnickiego 1



www.apartamentybielanskie.eu

tel. 783 602 601
e-mail: apartamenty.bielanskie@budomex.eu



POW. MIESZKANIA

61,61 m²

PIĘTRO/MIESZKANIE
II/2.11

IŁOŚĆ POKOI

3