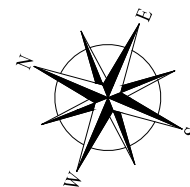
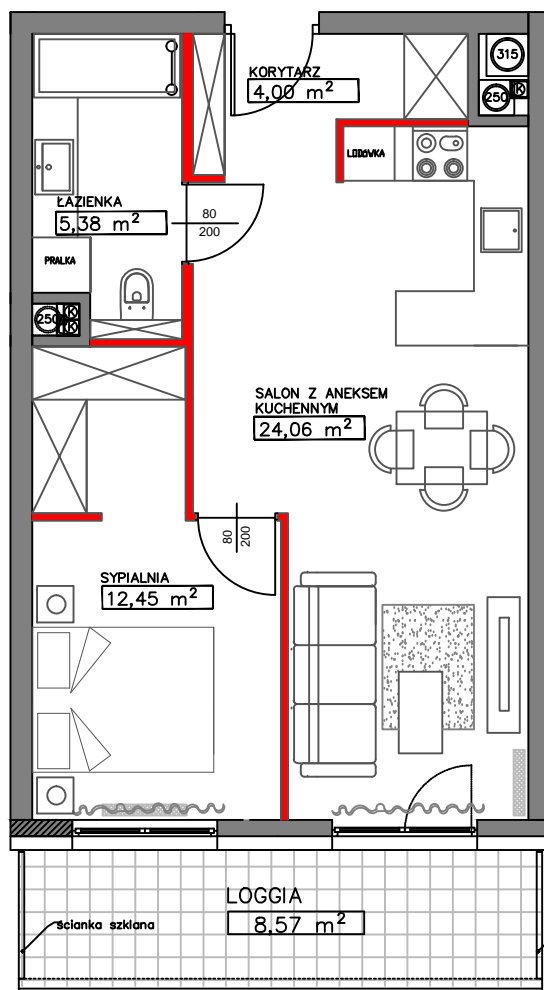




P.W. BUDOMEX
Sp. z o.o.

M2.2



APARTAMENTY BIELAŃSKIE
WARSZAWA, ul. Rudnickiego 1



www.apartamentybielanskie.eu

tel. 783 602 601
e-mail: apartamenty.bielanskie@budomex.eu

MIESZKANIE 2.2 PIĘTRO II

SALON Z ANEKSEM KUCHENNYM	24,06 m ²
SYPIALNIA	12,45 m ²
ŁAZIENKA	5,38 m ²
KORYTARZ	4,00 m ²
LOGGIA	8,57 m ²

WYSOKOŚĆ POMIESZCZEŃ ok. 2.70 m

0 1 2 3 4 5m

UWAGA:

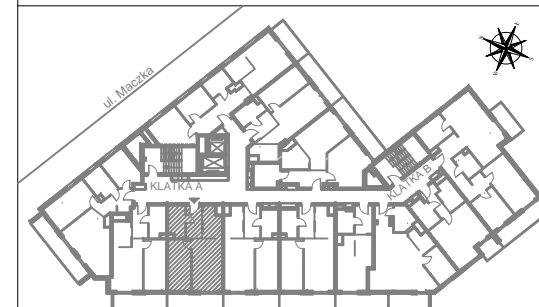
- CAŁKOWITA POWIERZCHNIA UŻYTKOWA MIESZKANIA LICZONA JEST PO WEWNĘTRZNYM OBRYŚIE ŚCIAN (NIEROZBIERALNYCH) Z UWZGLĘDNIENIEM WARSTW TYNKOWYCH WG NORMY PN-ISO 9836:1997
- ZE WZGLĘDU NA TRWAJĄCE PRACE POWIERZCHNIE I WYMIARY MOGĄ ULEC ZMIANIE
- WYPOSAŻENIE POMIESZCZEŃ POKAZANO W CELU PREZENTACJI ARANŻACJI
- ZABUDOWA BALKONÓW I OGRÓDKÓW (PŁOTY, MATY), INSTALOWANIE ROLET ZEWNĘTRZNYCH, MARKIZ, KRAT, JEDNOSTEK ZEWNĘTRZNYCH KLIMATYZACJI, ITP. BEZ AKCEPTACJI PROJEKTANTA JEST ZABRONIONE

LEGENDA



ŚCIANY DZIAŁOWE NADAJĄCE SIĘ DO DEMONTAŻU

ŚCIANY NOŚNE I SZACHTY NIEROZBIERALNE



POW. MIESZKANIA

45,89 m²

PIĘTRO/MIESZKANIE
II/2.2

IŁOŚĆ POKOI
2