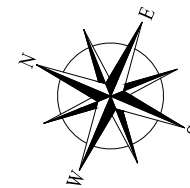
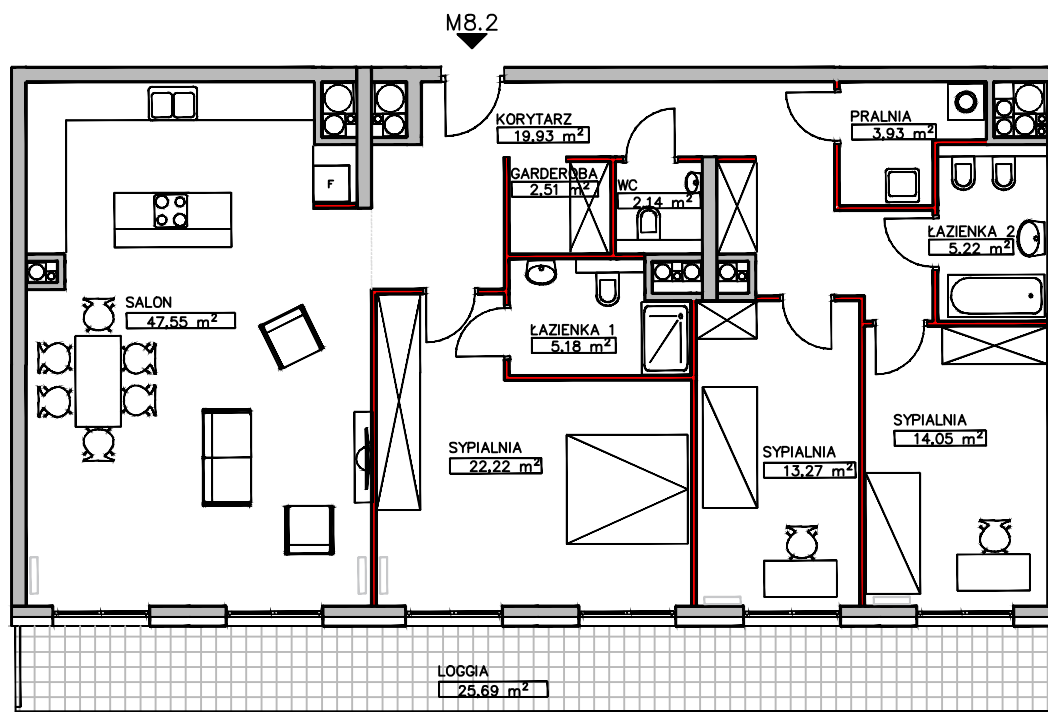




P.W. BUDOMEX
Sp. z o.o.



APARTAMENTY BIELAŃSKIE
WARSZAWA, ul. Rudnickiego 1



MIESZKANIE 8.2
PIĘTRO VIII

SALON	47,55 m ²
SYPIALNIA	22,22 m ²
KORYTARZ	19,93 m ²
SYPIALNIA	14,05 m ²
SYPIALNIA	13,27 m ²
ŁAZIENKA 2	5,22 m ²
ŁAZIENKA 1	5,18 m ²
PRALNIA	3,93 m ²
GARDEROBA	2,51 m ²
WC	2,14 m ²
LOGGIA	25,69 m ²

WYSOKOŚĆ POMIESZCZEŃ ok 3m



UWAGA:

- CAŁKOWITA POWIERZCHNIA UŻYTKOWA MIESZKANIA LICZONA JEST PO WEWNĘTRZNYM OBRYSIE ŚCIAN (NIEROZBIERALNYCH) Z UWZGLĘDNIENIEM WARSTW TYNKOWYCH WG NORMY PN-ISO 9836:1997
- ZE WZGLĘDU NA TRWAJĄCE PRACE POWIERZCHNIE I WYMIARY MOGĄ ULEC ZMIANIE
- WYPOSAŻENIE POMIESZCZEŃ POKAZANO W CELU PREZENTACJI ARANŻACJI
- ZABUDOWA BALKONÓW I OGRÓDKÓW (PŁOTY, MATY), INSTALOWANIE ROLET ZEWNĘTRZNYCH, MARKIZ, KRAT, JEDNOSTEK ZEWNĘTRZNYCH KLIMATYZACJI, ITP. BEZ AKCEPTACJI PROJEKTANTA JEST ZABRONIONE

LEGENDA

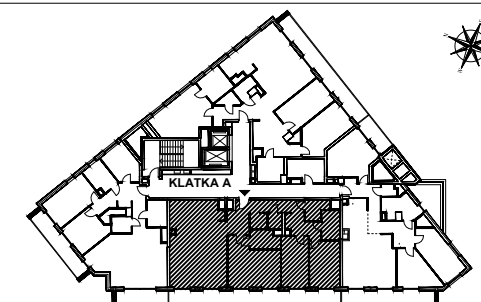
- ŚCIANY DZIAŁOWE NADAJĄCE SIĘ DO DEMONTAŻU
- ŚCIANY NOŚNE I SZACHTY NIEROZBIERALNE



www.apartamentybielanskie.eu

tel. 783 602 601

e-mail: apartamenty.bielanskie@budomex.eu



POW. MIESZKANIA

140,45 m²

PIĘTRO/MIESZKANIE
VIII/8.2

IŁOŚĆ POKOI

4