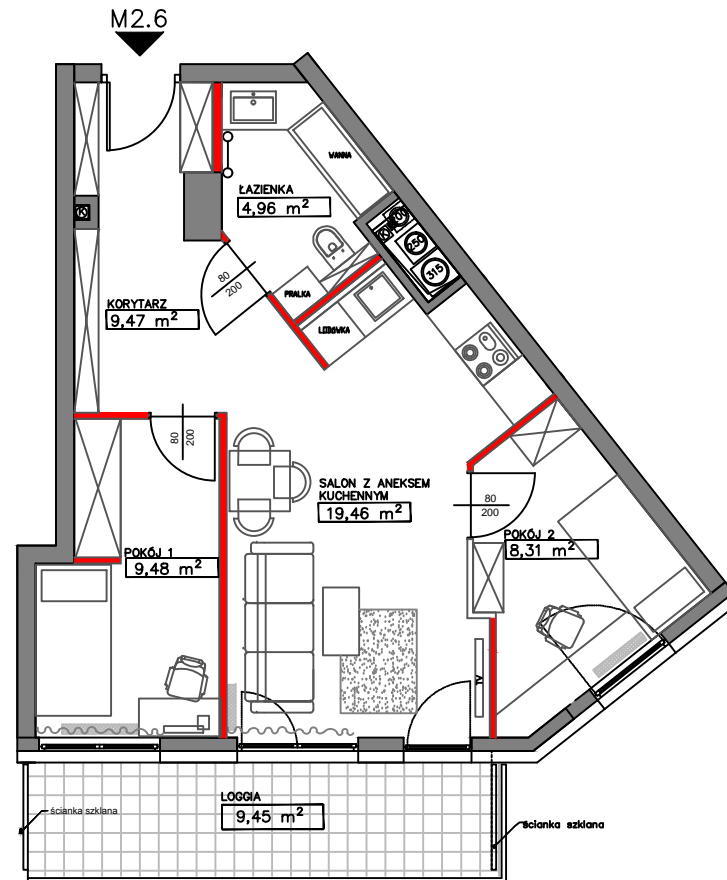
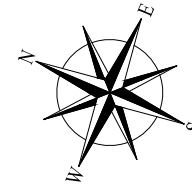




P.W. BUDOMEX
Sp. z o.o.



MIESZKANIE 2.6 PIĘTRO II

SALON Z ANEKSEM KUCHENNYM	19,46 m ²
POKÓJ 1	9,48 m ²
KORYTARZ	9,47 m ²
POKÓJ 2	8,31 m ²
ŁAZIENKA	4,96 m ²
LOGGIA	9,45 m ²

WYSOKOŚĆ POMIESZCZEŃ ok. 2.70 m



UWAGA:

- CAŁKOWITA POWIERZCHNIA UŻYTKOWA MIESZKANIA LICZONA JEST PO WEWNĘTRZNYM OBRYŚIE ŚCIAN (NIEROZBIERALNYCH) Z UWZGLĘDNIENIEM WARSTW TYNKOWYCH WG NORMY PN-ISO 9836:1997
- ZE WZGLĘDU NA TRWAJĄCE PRACE POWIERZCHNIE I WYMIARY MOGĄ ULEC ZMIANIE
- WYPOSAŻENIE POMIESZCZEŃ POKAZANO W CELU PREZENTACJI ARANŻACJI
- ZABUDOWA BALKONÓW I OGRÓDKÓW (PŁOTY, MATY), INSTALOWANIE ROLET ZEWNĘTRZNYCH, MARKIZ, KRAT, JEDNOSTEK ZEWNĘTRZNYCH KLIMATYZACJI, I.TP. BEZ AKCEPTACJI PROJEKTANTA JEST ZABRONIONE

LEGENDA

- ŚCIANY DZIAŁOWE NADAJĄCE SIĘ DO DEMONTAŻU
- ŚCIANY NOŚNE I SZACHTY NIEROZBIERALNE

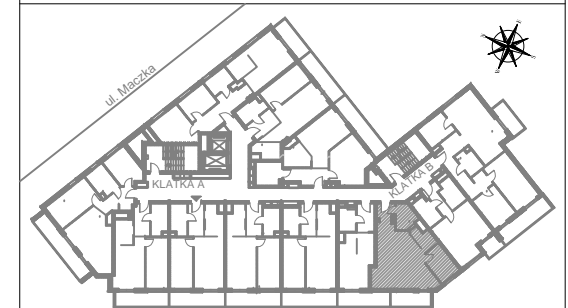


APARTAMENTY BIELAŃSKIE
WARSZAWA, ul. Rudnickiego 1



www.apartamentybielanskie.eu

tel. 783 602 601
e-mail: apartamenty.bielanskie@budomex.eu



POW. MIESZKANIA

51,68 m²

PIĘTRO/MIESZKANIE
II/2.6

IŁOŚĆ POKOI
3