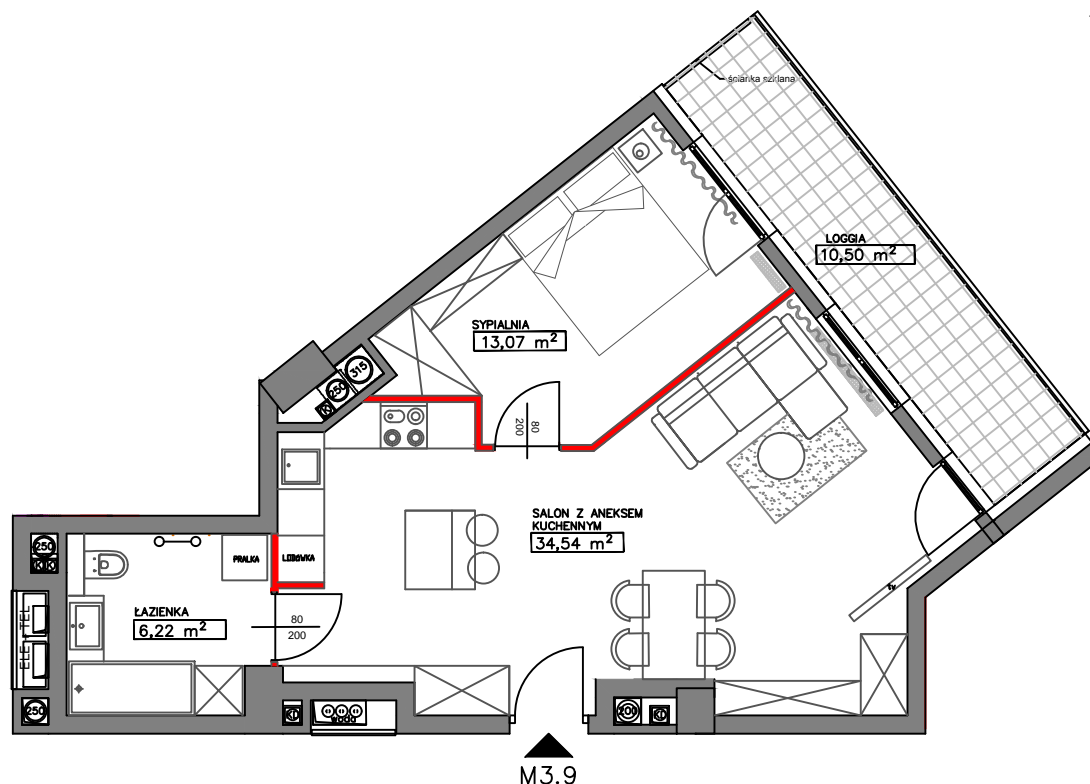
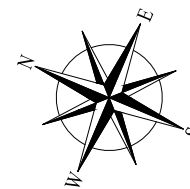




P.W. BUDOMEX
Sp. z o.o.



MIESZKANIE 3.9 PIĘTRO III

SALON Z ANEKSEM KUCHENNYM	34,54 m ²
SYPIALNIA	13,07 m ²
ŁAZIENKA	6,22 m ²
LOGGIA	10,50 m ²

WYSOKOŚĆ POMIĘSZEŃ ok. 2.70 m



UWAGA:

- CAŁKOWITA POWIERZCHNIA UŻYTKOWA MIESZKANIA LICZONA JEST PO WEWNĘTRZNYM OBRYŚIE ŚCIAN (NIEROZBIERALNYCH) Z UWZGLĘDNIENIEM WARSTW TYNKOWYCH WG NORMY PN-ISO 9836:1997
- ZE WZGLĘDU NA TRWAJĄCE PRACE POWIERZCHNIE I WYMIARY MOGĄ ULEC ZMIANIE
- WYPOSAŻENIE POMIĘSZEŃ POKAZANO W CELU PREZENTACJI ARANŻACJI
- ZABUDOWA BALKONÓW I OGRÓDKÓW (PŁOTY, MATY), INSTALOWANIE ROLET ZEWNĘTRZNYCH, MARKIZ, KRAT, JEDNOSTEK ZEWNĘTRZNYCH KLIMATYZACJI, ITP. BEZ AKCEPTACJI PROJEKTANTA JEST ZABRONIONE

LEGENDA

- ŚCIANY DZIAŁOWE NADAJĄCE SIĘ DO DEMONTAŻU
- ŚCIANY NOŚNE I SZACHTY NIEROZBIERALNE

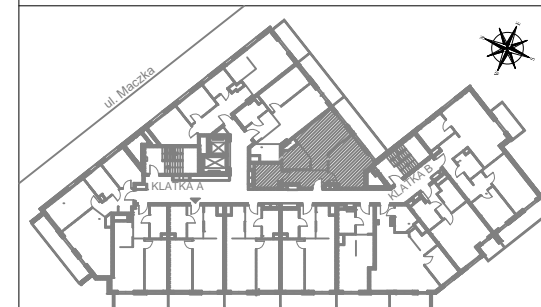


APARTAMENTY BIELAŃSKIE
WARSZAWA, ul. Rudnickiego 1



www.apartamentybielanskie.eu

tel. 783 602 601
e-mail: apartamenty.bielanskie@budomex.eu



POW. MIESZKANIA

53,83 m²

PIĘTRO/MIESZKANIE
III/3.9

IŁOŚĆ POKOI
2