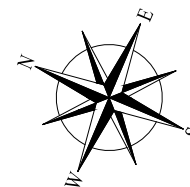
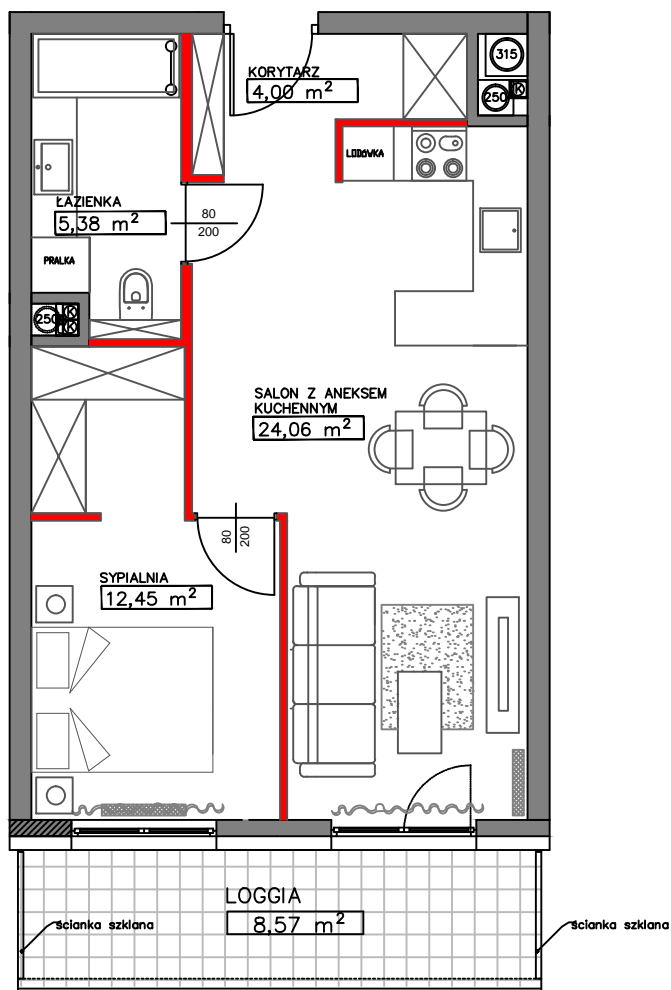




P.W. BUDOMEX  
Sp. z o.o.

M6.2



APARTAMENTY BIELAŃSKIE  
WARSZAWA, ul. Rudnickiego 1



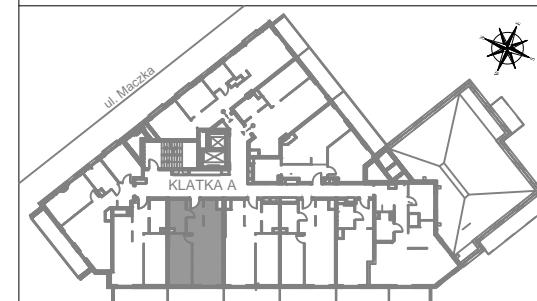
[www.apartamentybielanskie.eu](http://www.apartamentybielanskie.eu)

tel. 783 602 601  
e-mail: [apartamenty.bielanskie@budomex.eu](mailto:apartamenty.bielanskie@budomex.eu)

### MIESZKANIE 6.2 PIĘTRO VI

SALON Z ANEKSEM KUCHENNYM	24,06 m <sup>2</sup>
SYPIALNIA	12,45 m <sup>2</sup>
ŁAZIENKA	5,38 m <sup>2</sup>
KORYTARZ	4,00 m <sup>2</sup>
LOGGIA	8,57 m <sup>2</sup>

WYSOKOŚĆ POMIESZCZEŃ ok. 2.70 m



0 1 2 3 4 5m

**UWAGA:**

- CAŁKOWITA POWIERZCHNIA UŻYTKOWA MIESZKANIA LICZONA JEST PO WEWNĘTRZNYM OBRYŚIE ŚCIAN (NIEROZBIERALNYCH) Z UWZGLĘDNIENIEM WARSTW TYNKOWYCH WG NORMY PN-ISO 9836:1997
- ZE WZGLĘDU NA TRWAJĄCE PRACE POWIERZCHNIE I WYMIARY MOGĄ ULEĆ ZMIANIE
- WYPOSAŻENIE POMIESZCZEŃ POKAZANO W CELU PREZENTACJI ARANŻACJI
- ZABUDOWA BALKONÓW I OGRÓDKÓW (PŁOTY, MATY), INSTALOWANIE ROLET ZEWNĘTRZNYCH, MARKIZ, KRAT, JEDNOSTEK ZEWNĘTRZNYCH KLIMATYZACJI, ITP. BEZ AKCEPTACJI PROJEKTANTA JEST ZABRONIONE

LEGENDA



ŚCIANY DZIAŁOWE NADAJĄCE SIĘ DO DEMONTAŻU  
ŚCIANY NOŚNE I SZACHTY NIEROZBIERALNE

POW. MIESZKANIA

**45,89 m<sup>2</sup>**

PIĘTRO/MIESZKANIE  
VI/6.2

IŁOŚĆ POKOI  
2