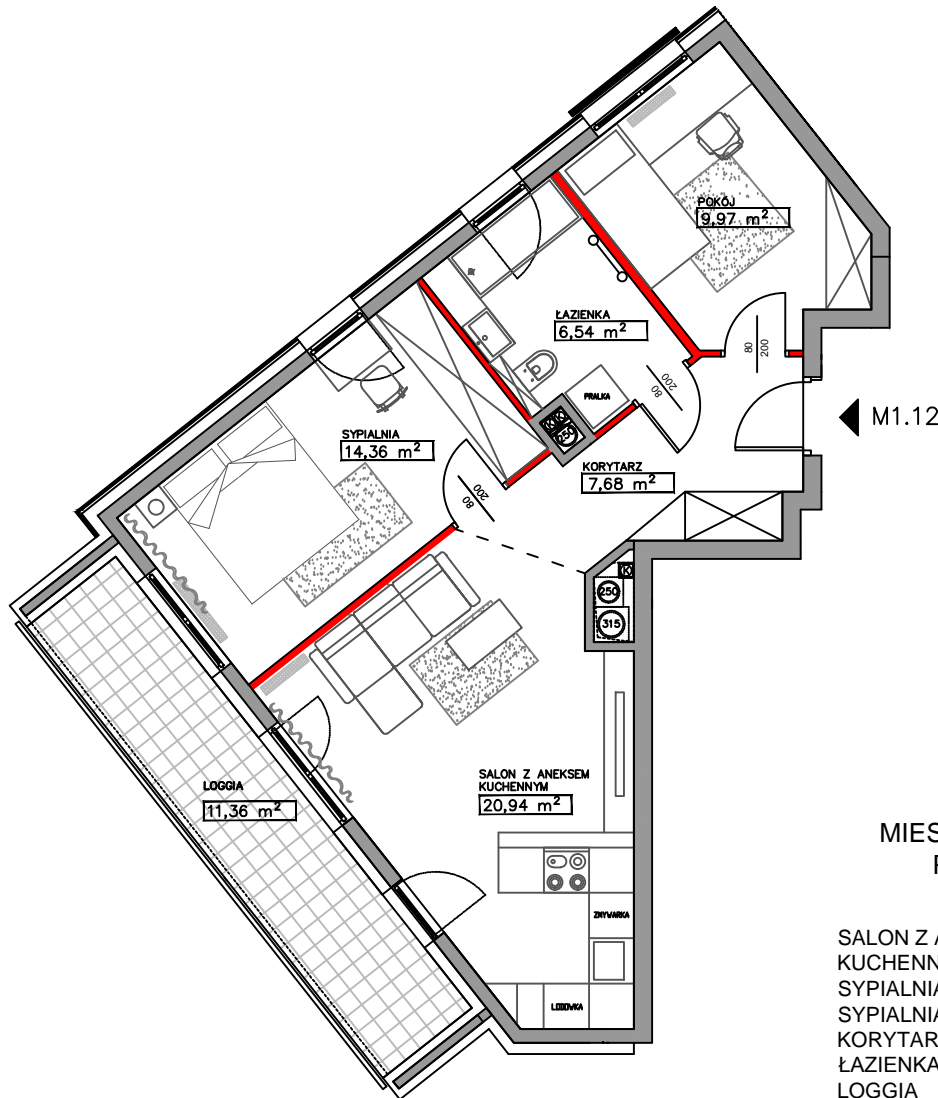
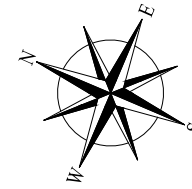




P.W. BUDOMEX
Sp. z o.o.



◀ M1.12

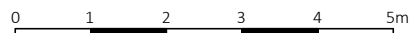
MIESZKANIE 1.12 PIĘTRO I

SALON Z ANEKSEM KUCHENNYM	20,94 m ²
SYPIALNIA	14,36 m ²
SYPIALNIA	9,97 m ²
KORYTARZ	7,68 m ²
ŁAZIENKA	6,54 m ²
LOGGIA	11,36 m ²

WYSOKOŚĆ POMIESZCZEŃ ok. 2.70 m

LEGENDA

	ŚCIANY DZIAŁOWE NADAJĄCE SIĘ DO DEMONTAŻU
	ŚCIANY NOŚNE I SZACHTY NIEROZBIERALNE



UWAGA:

- CAŁKOWITA POWIERZCHNIA UŻYTKOWA MIESZKANIA LICZONA JEST PO WEWNĘTRZNYM OBRYŚIE ŚCIAN (NIEROZBIERALNYCH) Z UWZGLĘDNIENIEM WARSTW TYNKOWYCH WG NORMY PN-ISO 9836:1997
- ZE WZGLĘDU NA TRWAJĄCE PRACE POWIERZCHNIE I WYMIARY MOGĄ ULEC ZMIANIE
- WYPOSAŻENIE POMIESZCZEŃ POKAZANO W CELU PREZENTACJI ARANŻACJI
- ZABUDOWA BALKONÓW I OGRÓDKÓW (PŁOTY, MATY), INSTALOWANIE ROLET ZEWNĘTRZNYCH, MARKIZ, KRAT, JEDNOSTEK ZEWNĘTRZNYCH KLIMATYZACJI, ITP. BEZ AKCEPTACJI PROJEKTANTA JEST ZABRONIONE

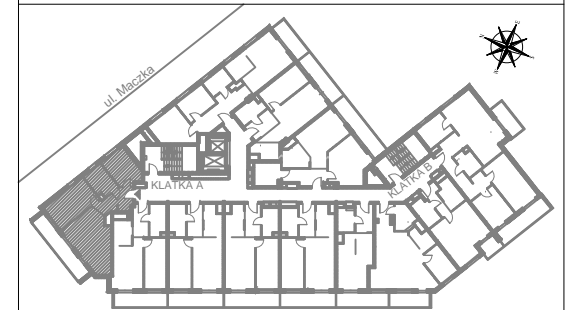


APARTAMENTY BIELAŃSKIE
WARSZAWA, ul. Rudnickiego 1



www.apartamentybielanskie.eu

tel. 783 602 601
e-mail: apartamenty.bielanskie@budomex.eu



POW. MIESZKANIA

59,49 m²

PIĘTRO/MIESZKANIE
I/1.12

IŁOŚĆ POKOI
3