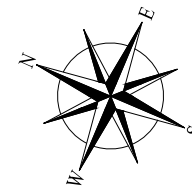
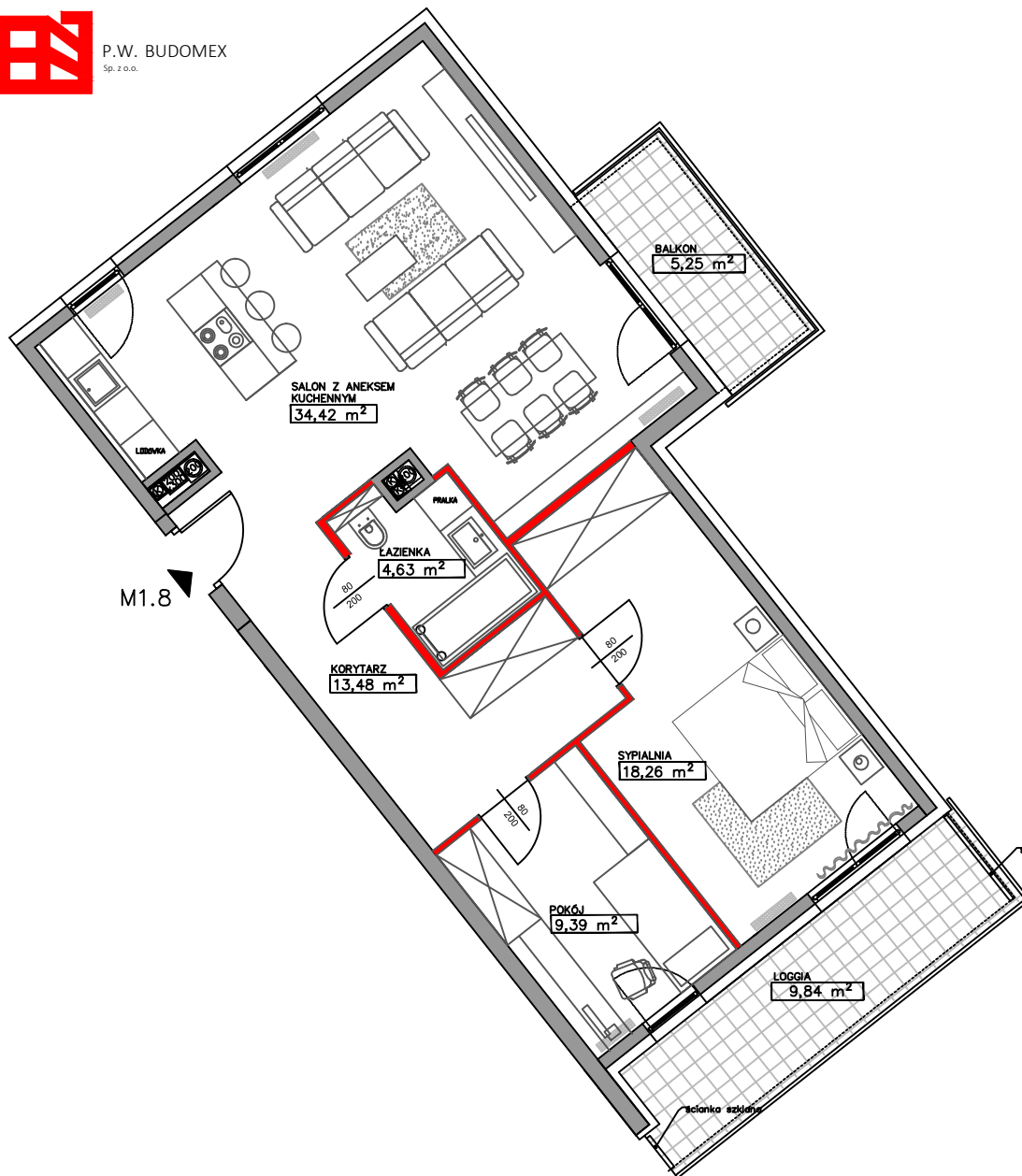




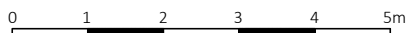
P.W. BUDOMEX  
Sp. z o.o.



### MIESZKANIE 1.8 PIĘTRO I

SALON Z ANEKSEM KUCHENNYM	34,43 m <sup>2</sup>
SYPIALNIA	18,26 m <sup>2</sup>
KORYTARZ	13,48 m <sup>2</sup>
SYPIALNIA	9,39 m <sup>2</sup>
ŁAZIENKA	4,63 m <sup>2</sup>
LOGGIA	9,84 m <sup>2</sup>
BALKON	5,25 m <sup>2</sup>

WYSOKOŚĆ POMIESZCZEŃ ok. 2.70 m



**UWAGA:**

- CAŁKOWITA POWIERZCHNIA UŻYTKOWA MIESZKANIA LICZONA JEST PO WEWNĘTRZNYM OBRYŚIE ŚCIAN (NIEROZBIERALNYCH) Z UWZGLĘDNIENIEM WARSTW TYNKOWYCH WG NORMY PN-ISO 9836:1997
- ZE WZGLĘDU NA TRWAJĄCE PRACE POWIERZCHNIE I WYMIARY MOGĄ ULEC ZMIANIE
- WYPOSAŻENIE POMIESZCZEŃ POKAZANO W CELU PREZENTACJI ARANŻACJI
- ZABUDOWA BALKONÓW I OGRÓDKÓW (PŁOTY, MATY), INSTALOWANIE ROLET ZEWNĘTRZNYCH, MARKIZ, KRAT, JEDNOSTEK ZEWNĘTRZNYCH KLIMATYZACJI, ITP. BEZ AKCEPTACJI PROJEKTANTA JEST ZABRONIONE

**LEGENDA**

- ŚCIANY DZIAŁOWE NADAJĄCE SIĘ DO DEMONTAŻU
- ŚCIANY NOŚNE I SZACHTY NIEROZBIERALNE

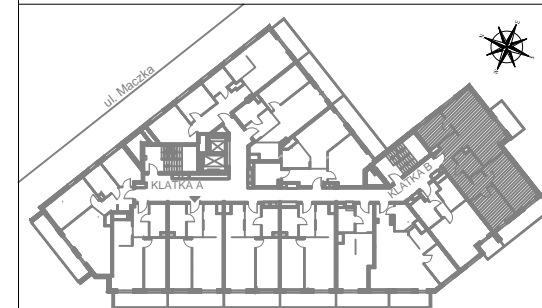


APARTAMENTY BIELAŃSKIE  
WARSZAWA, ul. Rudnickiego 1



[www.apartamentybielanskie.eu](http://www.apartamentybielanskie.eu)

tel. 783 602 601  
e-mail: [apartamenty.bielanskie@budomex.eu](mailto:apartamenty.bielanskie@budomex.eu)



POW. MIESZKANIA

# 80,19 m<sup>2</sup>

PIĘTRO/MIESZKANIE  
I/1.8

IŁOŚĆ POKOI  
3