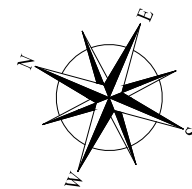
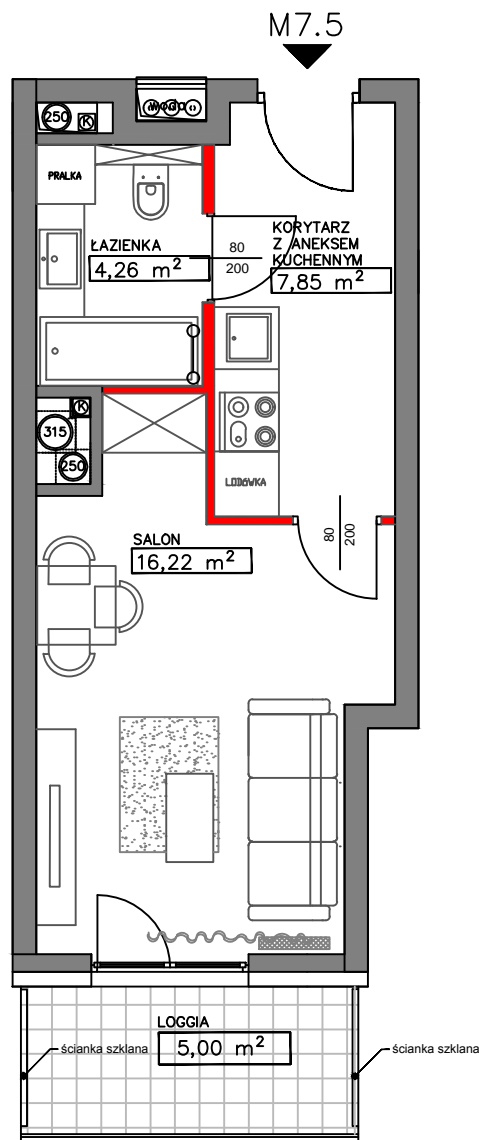




P.W. BUDOMEX
Sp. z o.o.



APARTAMENTY BIELAŃSKIE
WARSZAWA, ul. Rudnickiego 1



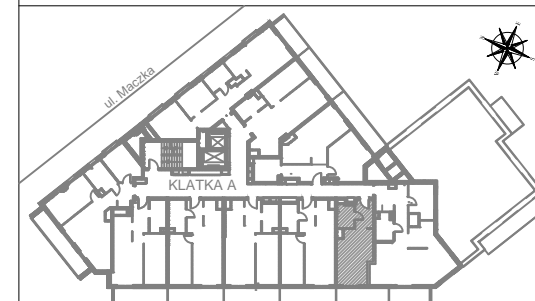
www.apartamentybielanskie.eu

tel. 783 602 601
e-mail: apartamenty.bielanskie@budomex.eu

MIESZKANIE 7.5 PIĘTRO VII

SALON	16,22 m ²
KORYTARZ Z ANEKSEM KUCHENNYM	7,85 m ²
ŁAZIENKA	4,26 m ²
BALKON	5,00 m ²

WYSOKOŚĆ POMIESZCZEŃ ok. 2.70 m



POW. MIESZKANIA

28,33 m²

PIĘTRO/MIESZKANIE
VII/7.5

ILOŚĆ POKOI
1

0 1 2 3 4 5m

UWAGA:

- CAŁKOWITA POWIERZCHNIA UŻYTKOWA MIESZKANIA LICZONA JEST PO WEWNĘTRZNYM OBRYŚIE ŚCIAN (NIEROZBIERALNYCH) Z UWZGLĘDNIENIEM WARSTW TYNKOWYCH WG NORMY PN-ISO 9836:1997
- ZE WZGLĘDU NA TRWAJĄCE PRACE POWIERZCHNIE I WYMIARY MOGĄ ULEC ZMIANIE
- WYPOSAŻENIE POMIESZCZEŃ POKAZANO W CELU PREZENTACJI ARANŻACJI
- ZABUDOWA BALKONÓW I OGRÓDKÓW (PŁOTY, MATY), INSTALOWANIE ROLET ZEWNĘTRZNYCH, MARKIZ, KRAT, JEDNOSTEK ZEWNĘTRZNYCH KLIMATYZACJI, ITP. BEZ AKCEPTACJI PROJEKTANTA JEST ZABRONIONE

LEGENDA



ŚCIANY DZIAŁOWE NADAJĄCE SIĘ DO DEMONTAŻU

ŚCIANY NOŚNE I SZACHTY NIEROZBIERALNE