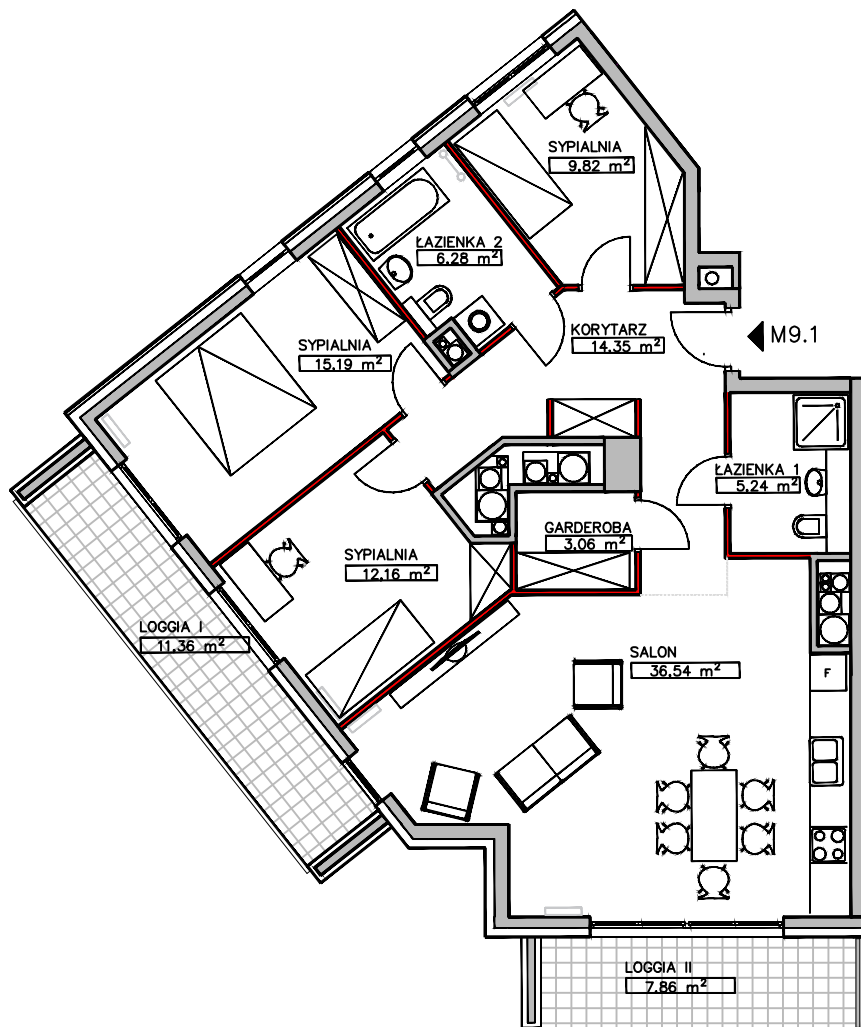
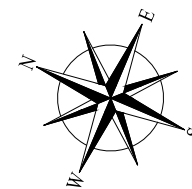




P.W. BUDOMEX  
Sp. z o.o.



### MIESZKANIE 9.1 PIĘTRO IX

SALON	36,54 m <sup>2</sup>
SYPIALNIA	15,19 m <sup>2</sup>
KORYTARZ	14,35 m <sup>2</sup>
SYPIALNIA	12,16 m <sup>2</sup>
SYPIALNIA	9,82 m <sup>2</sup>
ŁAZIENKA 2	6,28 m <sup>2</sup>
ŁAZIENKA 1	5,24 m <sup>2</sup>
GARDEROBA	3,06 m <sup>2</sup>
LOGGIA I	11,36 m <sup>2</sup>
LOGGIA II	7,86 m <sup>2</sup>

WYSOKOŚĆ POMIESZCZEŃ ok. 3 m

#### LEGENDA



ŚCIANY DZIAŁOWE NADAJĄCE SIĘ DO DEMONTAŻU  
ŚCIANY NOŚNE I SZACHTY NIEROZBIERALNE



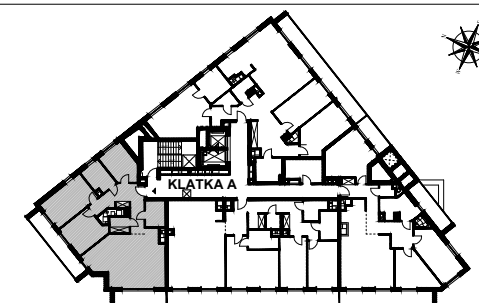
APARTAMENTY BIELAŃSKIE  
WARSZAWA, ul. Rudnickiego 1



[www.apartamentybielanskie.eu](http://www.apartamentybielanskie.eu)

tel. 783 602 601

e-mail: [apartamenty.bielanskie@budomex.eu](mailto:apartamenty.bielanskie@budomex.eu)



POW. MIESZKANIA

# 105,52 m<sup>2</sup>

PIĘTRO/MIESZKANIE  
IX/9.1

ILOŚĆ POKOI

4

0 1 2 3 4 5m

#### UWAGA:

- CAŁKOWITA POWIERZCHNIA UŻYTKOWA MIESZKANIA LICZONA JEST PO WEWNĘTRZNYM OBRYŚIE ŚCIAN (NIEROZBIERALNYCH) Z UWZGLĘDNIENIEM WARSTW TYNKOWYCH WG NORMY PN-ISO 9836:1997
- ZE WZGLĘDU NA TRWAJĄCE PRACE POWIERZCHNIE I WYMIARY MOGĄ ULEC ZMIANIE
- WYPOSAŻENIE POMIESZCZEŃ POKAZANO W CELU PREZENTACJI ARANŻACJI
- ZABUDOWA BALKONÓW I OGRÓDKÓW (PŁOTY, MATY), INSTALOWANIE ROLET ZEWNĘTRZNYCH, MARKIZ, KRAT, JEDNOSTEK ZEWNĘTRZNYCH KLIMATYZACJI, ITP. BEZ AKCEPTACJI PROJEKTANTA JEST ZABRONIONE