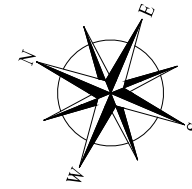
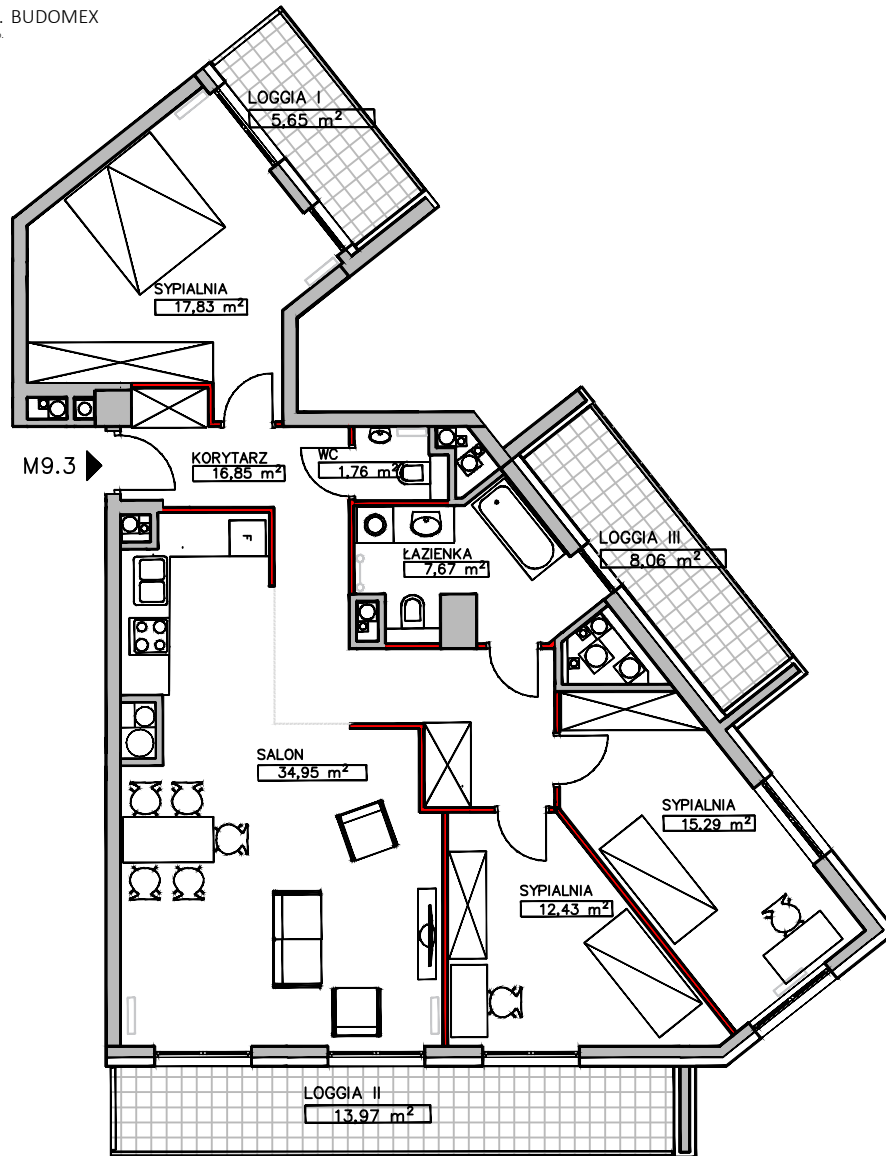




P.W. BUDOMEX
Sp. z o.o.



UWAGA:
- CAŁKOWITA POWIERZCHNIA UŻYTKOWA MIESZKANIA LICZONA JEST PO WEWNĘTRZNYM OBRYŚIE ŚCIAN (NIEROZBIERALNYCH)
Z UWZGLĘDNIENIEM WARSTW TYNKOWYCH WG NORMY PN-ISO 9836:1997
- ZE WZGLĘDU NA TRWAJĄCE PRACE POWIERZCHNIE I WYMIARY MOGĄ ULEC ZMIANIE
- WYPOSAŻENIE POMIESZCZEŃ POKAZANO W CELU PREZENTACJI ARANŻACJI
- ZABUDOWA BALKONÓW I OGRÓDKÓW (PŁOTY, MATY), INSTALOWANIE ROLET ZEWNĘTRZNYCH, MARKIZ, KRAT, JEDNOSTEK
ZEWNĘTRZNYCH KLIMATYZACJI, ITP. BEZ AKCEPTACJI PROJEKTANTA JEST ZABRONIONE

LEGENDA



ŚCIANY DZIAŁOWE NADAJĄCE SIĘ DO DEMONTAŻU
ŚCIANY NOŚNE I SZACHTY NIEROZBIERALNE

MIESZKANIE 9.3 PIĘTRO IX

SALON	34,95 m ²
SYPIALNIA	17,83 m ²
KORYTARZ	16,85 m ²
SYPIALNIA	15,29 m ²
SYPIALNIA	12,43 m ²
ŁAZIENKA	7,67 m ²
WC	1,76 m ²
LOGGIA I	5,65 m ²
LOGGIA II	13,97 m ²
LOGGIA III	8,06 m ²

WYSOKOŚĆ POMIESZCZEŃ ok. 3 m



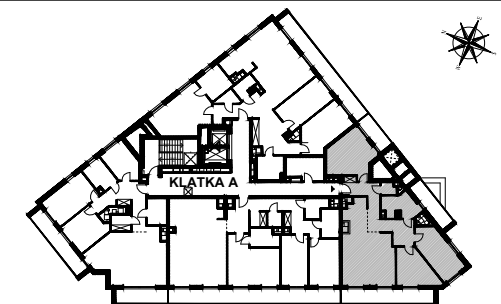
APARTAMENTY BIELAŃSKIE
WARSZAWA, ul. Rudnickiego 1



www.apartamentybielanskie.eu

tel. 783 602 601

e-mail: apartamenty.bielanskie@budomex.eu



POW. MIESZKANIA

109,36 m²

PIĘTRO/MIESZKANIE
IX/9.3

ILOŚĆ POKOI

4