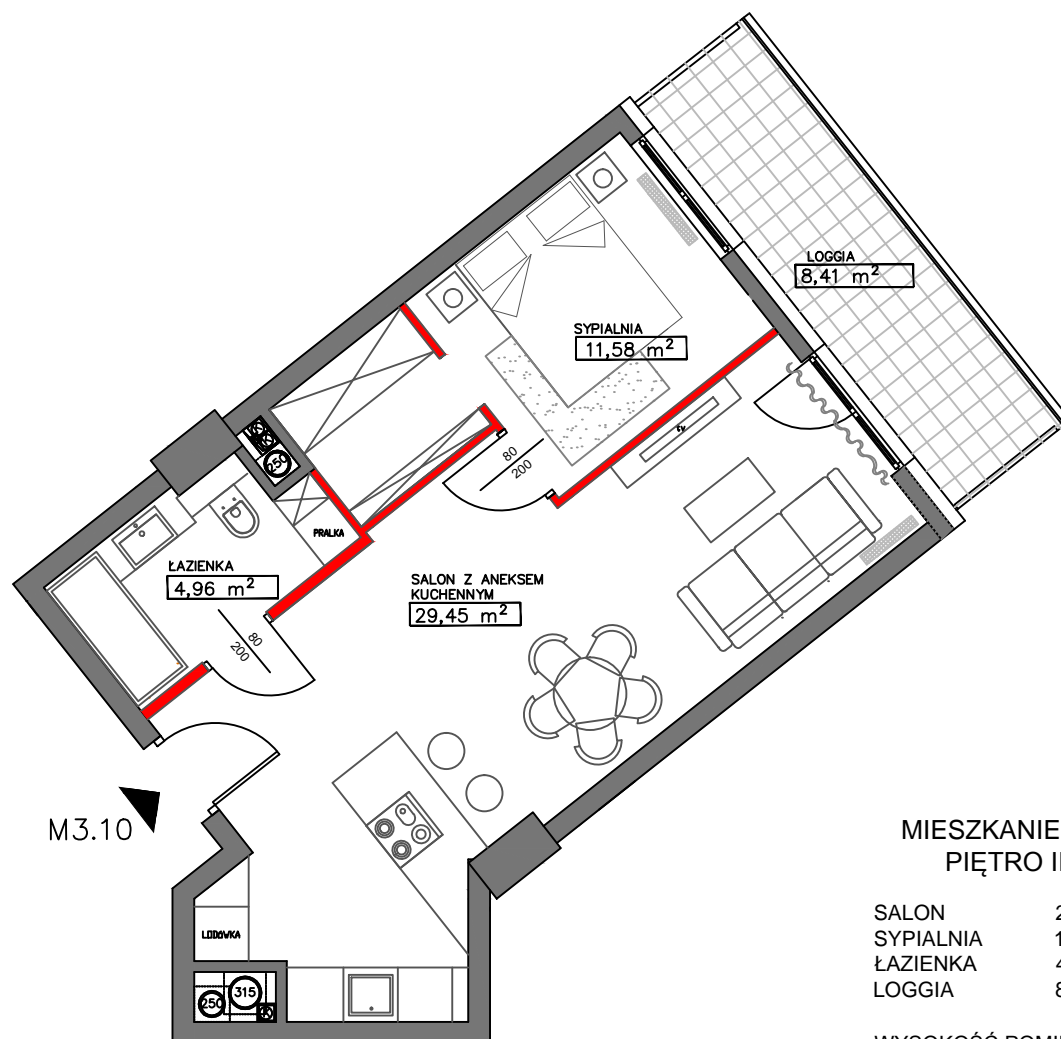
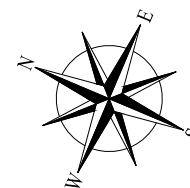




P.W. BUDOMEX
Sp. z o.o.



M3.10

MIESZKANIE 3.10 PIĘTRO III

SALON	29,45 m ²
SYPIALNIA	11,58 m ²
ŁAZIENKA	4,96 m ²
LOGGIA	8,41 m ²

WYSOKOŚĆ POMIESZCZEŃ ok. 2.70 m

0 1 2 3 4 5m

UWAGA:

- CAŁKOWITA POWIERZCHNIA UŻYTKOWA MIESZKANIA LICZONA JEST PO WEWNĘTRZNYM OBRYŚIE ŚCIAN (NIEROZBIERALNYCH) Z UWZGLĘDNIENIEM WARSTW TYNKOWYCH WG NORMY PN-ISO 9836:1997
- ZE WZGLĘDU NA TRWAJĄCE PRACE POWIERZCHNIE I WYMIARY MOGĄ ULEĆ ZMIANIE
- WYPOSAŻENIE POMIESZCZEŃ POKAZANO W CELU PREZENTACJI ARANŻACJI
- ZABUDOWA BALKONÓW I OGRÓDKÓW (PŁOTY, MATY), INSTALOWANIE ROLET ZEWNĘTRZNYCH, MARKIZ, KRAT, JEDNOSTEK ZEWNĘTRZNYCH KLIMATYZACJI, ITP. BEZ AKCEPTACJI PROJEKTANTA JEST ZABRONIONE

LEGENDA



- ŚCIANY DZIAŁOWE NADAJĄCE SIĘ DO DEMONTAŻU
- ŚCIANY NOŚNE I SZACHTY NIEROZBIERALNE

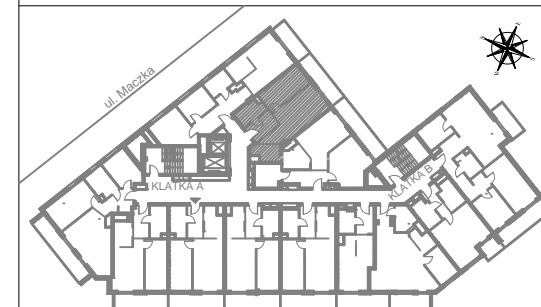


APARTAMENTY BIELAŃSKIE
WARSZAWA, ul. Rudnickiego 1



www.apartamentybielanskie.eu

tel. 783 602 601
e-mail: apartamenty.bielanskie@budomex.eu



POW. MIESZKANIA

45,99 m²

PIĘTRO/MIESZKANIE
III/3.10

IŁOŚĆ POKOI
2