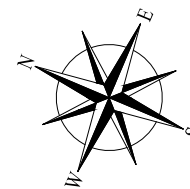
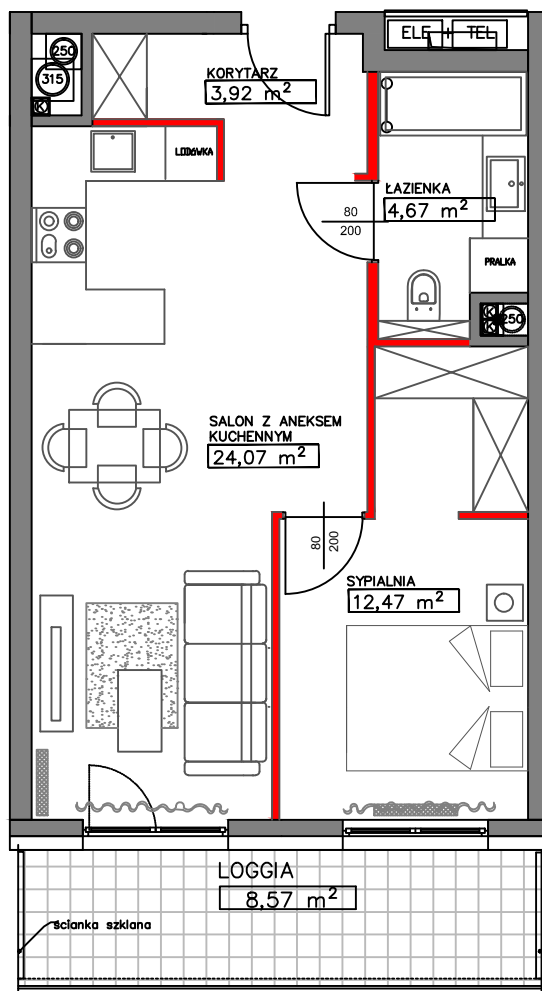




P.W. BUDOMEX
Sp. z o.o.

M7.3



MIESZKANIE 7.3 PIĘTRO VII

SALON Z ANEKSEM KUCHENNYM	24,07 m ²
SYPIALNIA	12,47 m ²
ŁAZIENKA	4,67 m ²
KORYTARZ	3,92 m ²
LOGGIA	8,57 m ²

WYSOKOŚĆ POMIESZCZEŃ ok. 2.70 m

LEGENDA



— ŚCIANY DZIAŁOWE NADAJĄCE SIĘ DO DEMONTAŻU
— ŚCIANY NOŚNE I SZACHTY NIEROZBIERALNE

0 1 2 3 4 5m

UWAGA:

- CAŁKOWITA POWIERZCHNIA UŻYTKOWA MIESZKANIA LICZONA JEST PO WEWNĘTRZNYM OBRYŚIE ŚCIAN (NIEROZBIERALNYCH) Z UWZGLĘDNIENIEM WARSTW TYNKOWYCH WG NORMY PN-ISO 9836:1997
- ZE WZGLĘDU NA TRWAJĄCE PRACE POWIERZCHNIE I WYMIARY MOGĄ ULEC ZMIANIE
- WYPOSAŻENIE POMIESZCZEŃ POKAZANO W CELU PREZENTACJI ARANŻACJI
- ZABUDOWA BALKONÓW I OGRÓDKÓW (PŁOTY, MATY), INSTALOWANIE ROLET ZEWNĘTRZNYCH, MARKIZ, KRAT, JEDNOSTEK ZEWNĘTRZNYCH KLIMATYZACJI, ITP. BEZ AKCEPTACJI PROJEKTANTA JEST ZABRONIONE

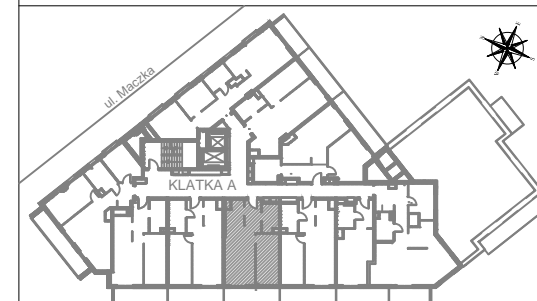


APARTAMENTY BIELAŃSKIE
WARSZAWA, ul. Rudnickiego 1



www.apartamentybielanskie.eu

tel. 783 602 601
e-mail: apartamenty.bielanskie@budomex.eu



POW. MIESZKANIA

45,13 m²

PIĘTRO/MIESZKANIE
VII/7.3

ILOŚĆ POKOI
2