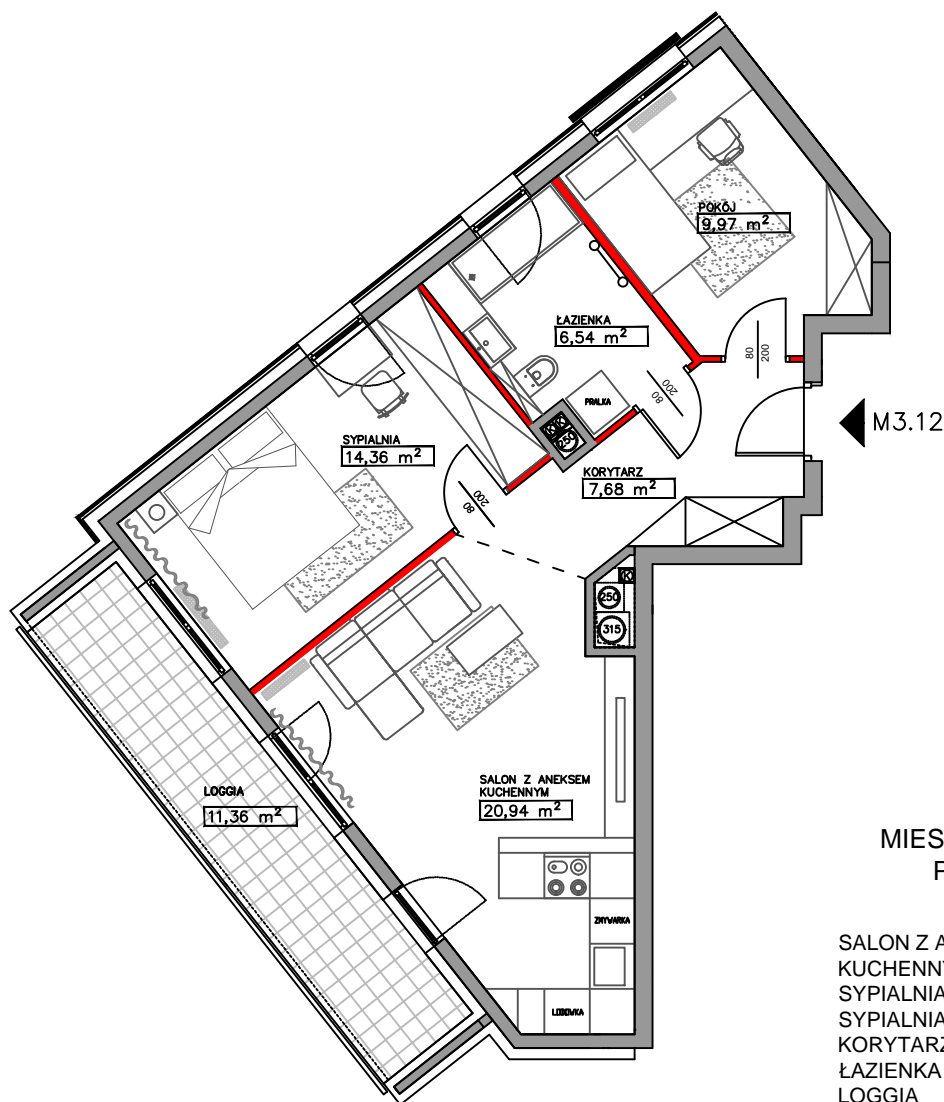
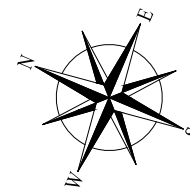




P.W. BUDOMEX  
Sp. z o.o.



M3.12

### MIESZKANIE 3.12 PIĘTRO III

SALON Z ANEKSEM KUCHENNYM	20,94 m <sup>2</sup>
SYPIALNIA	14,36 m <sup>2</sup>
SYPIALNIA	9,97 m <sup>2</sup>
KORYTARZ	7,68 m <sup>2</sup>
ŁAZIENKA	6,54 m <sup>2</sup>
LOGGIA	11,36 m <sup>2</sup>

WYSOKOŚĆ POMIESZCZEŃ ok. 2.70 m



#### UWAGA:

- CAŁKOWITA POWIERZCHNIA UŻYTKOWA MIESZKANIA LICZONA JEST PO WEWNĘTRZNYM OBRYŚIE ŚCIAN (NIEROZBIERALNYCH) Z UWZGLĘDNIENIEM WARSTW TYNKOWYCH WG NORMY PN-ISO 9836:1997
- ZE WZGLĘDU NA TRWAJĄCE PRACE POWIERZCHNIE I WYMIARY MOGĄ ULEĆ ZMIANIE
- WYPOSAŻENIE POMIESZCZEŃ POKAZANO W CELU PREZENTACJI ARANŻACJI
- ZABUDOWA BALKONÓW I OGRÓDKÓW (PŁOTY, MATY), INSTALOWANIE ROLET ZEWNĘTRZNYCH, MARKIZ, KRAT, JEDNOSTEK ZEWNĘTRZNYCH KLIMATYZACJI, ITP. BEZ AKCEPTACJI PROJEKTANTA JEST ZABRONIONE

#### LEGENDA

- ŚCIANY DZIAŁOWE NADAJĄCE SIĘ DO DEMONTAŻU
- ŚCIANY NOŚNE I SZACHTY NIEROZBIERALNE

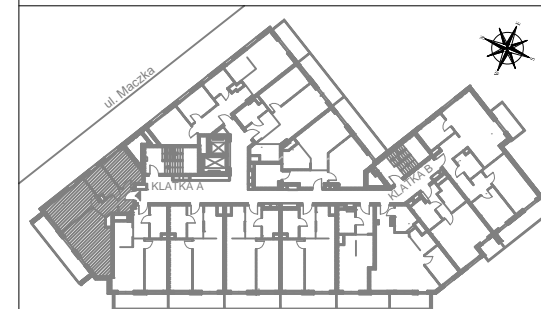


APARTAMENTY BIELAŃSKIE  
WARSZAWA, ul. Rudnickiego 1



[www.apartamentybielanskie.eu](http://www.apartamentybielanskie.eu)

tel. 783 602 601  
e-mail: [apartamenty.bielanskie@budomex.eu](mailto:apartamenty.bielanskie@budomex.eu)



POW. MIESZKANIA

# 59,49 m<sup>2</sup>

PIĘTRO/MIESZKANIE  
III/3.12

IŁOŚĆ POKOI  
3