

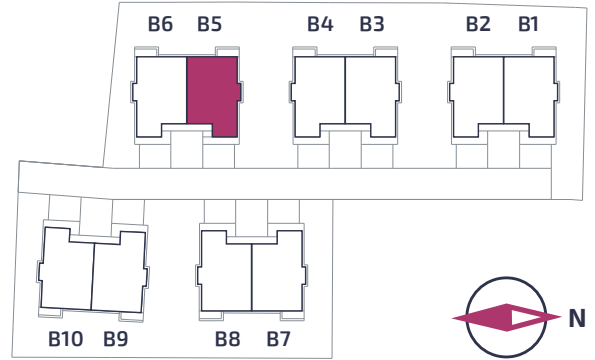
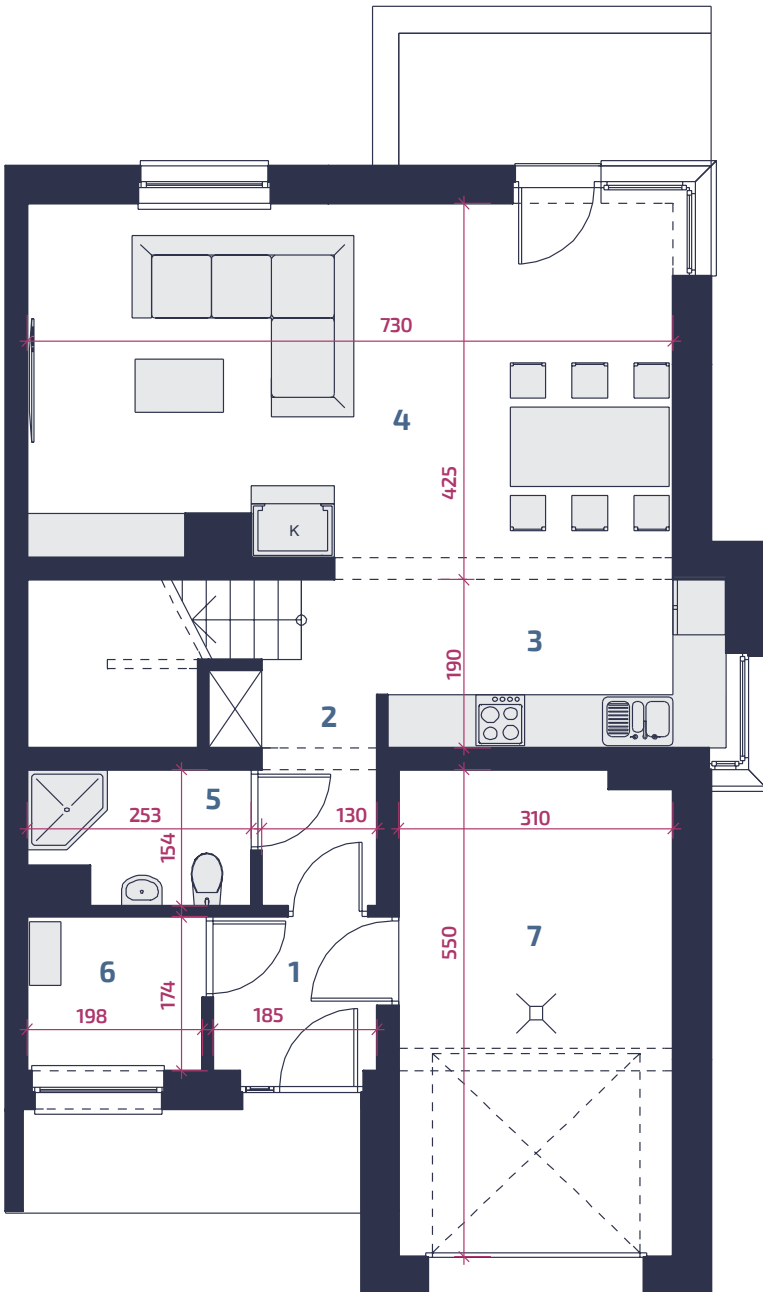
Dom B5

Powierzchnia netto **138 m²**
 Powierzchnia użytkowa **99,77 m²**

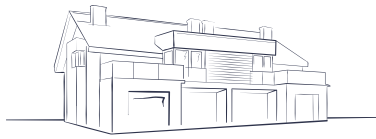
PANORAMA GRABÓWKI

Panorama Grabówki
 Grabówki 11, Wieliczka
www.panorama-grabowki.pl

PARTER



	pow. użytkowa	pow. netto
1. Sień	3,08 m ²	3,08 m ²
2. Hol	3,99 m ²	4,50 m ²
3. Kuchnia	7,45 m ²	7,45 m ²
4. Salon	29,46 m ²	29,46 m ²
5. WC	3,41 m ²	3,41 m ²
6. Kotłownia		3,30 m ²
7. Garaż		16,71 m ²
Suma	47,39 m²	67,91 m²



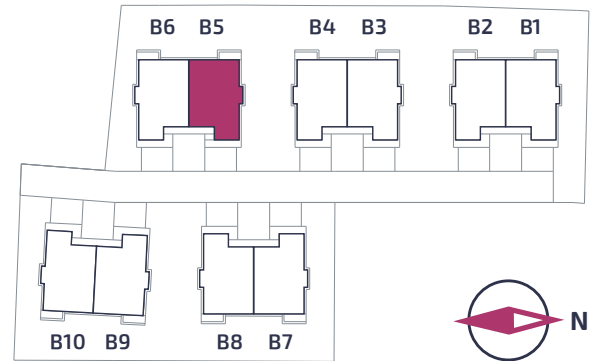
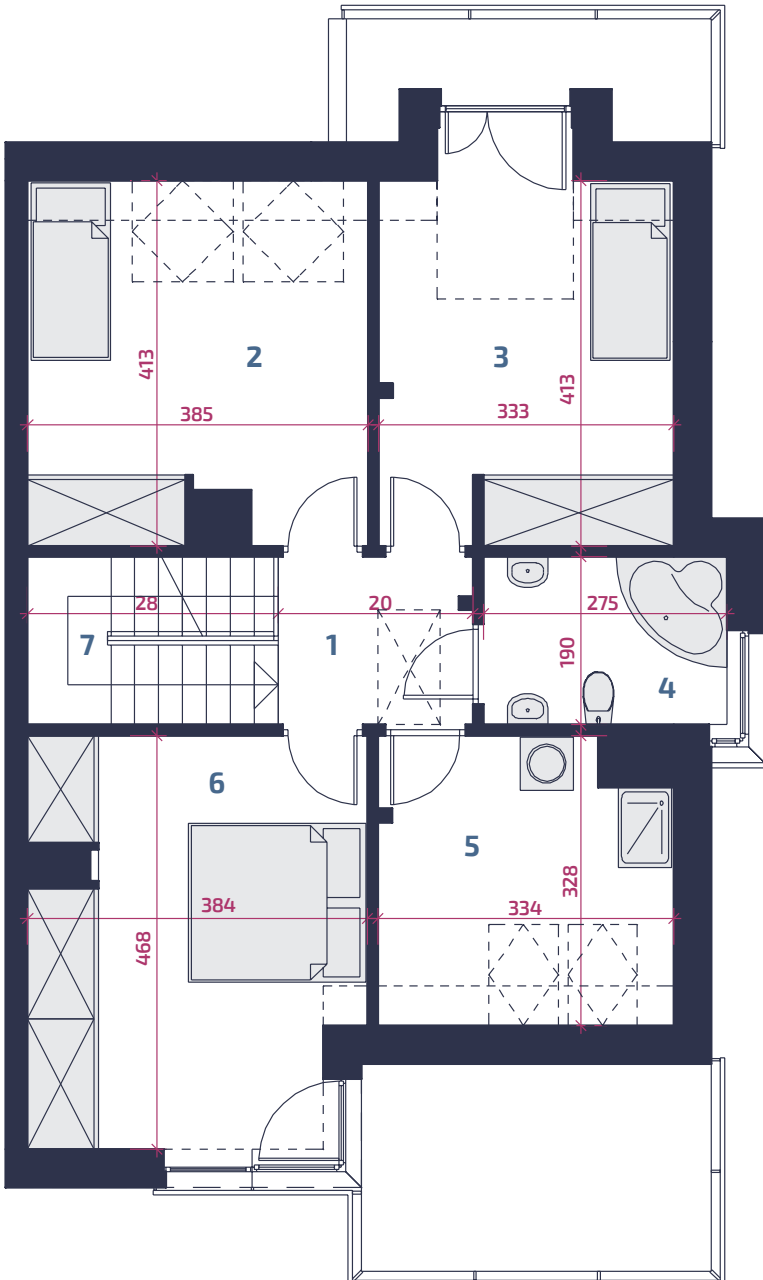
Dom B5

Powierzchnia netto **138 m²**
Powierzchnia użytkowa **99,77 m²**

PANORAMA GRABÓWKI

Panorama Grabówki
Grabówki 11, Wieliczka
www.panorama-grabowki.pl

PODDASZE



	pow. użytkowa	pow. netto
1. Przedpokój	3,98 m ²	3,98 m ²
2. Sypialnia 1	12,85 m ²	15,06 m ²
3. Sypialnia 2	12,12 m ²	14,19 m ²
4. Łazienka	5,04 m ²	5,04 m ²
5. Pralnia Suszarnia		10,19 m ²
6. Sypialnia 3	13,21 m ²	16,48 m ²
7. Schody	5,18 m ²	5,18 m ²
Suma	52,38 m²	70,12 m²