

BIAŁYSTOK

UL. SŁONIMSKA 24

DZ. NR 906, 907/1, 907/2, 907/3, 907/3, 907/4, 907/6

LOKAL MIESZKALNY NR 48

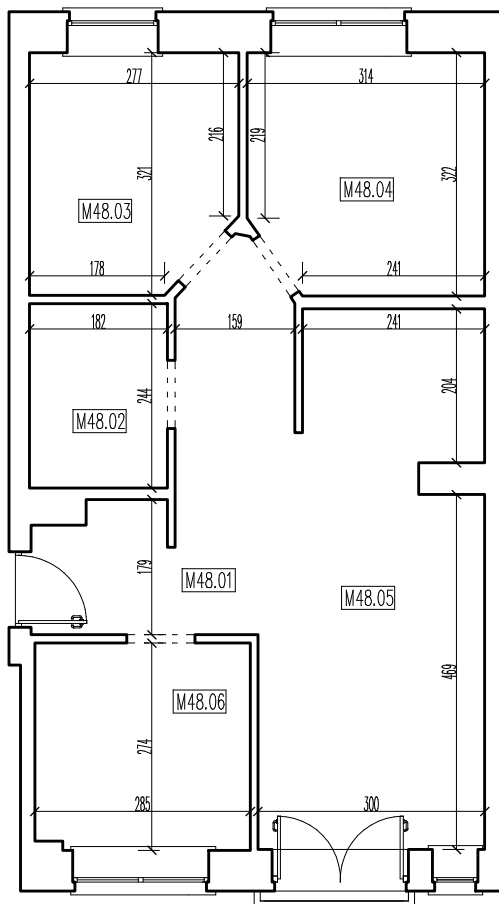
3 KONDYGNACJA NADZIEMNA (2 PIĘTRO)

POWIERZCHNIA UŻYTKOWA 60,00 m²

WIELKOŚĆ UDZIAŁU W NIERUCHOMOŚCI WSPÓLNEJ - 6000/697543

RZUT

SKALA 1:100



SYMBOL	NAZWA	POW.(m ²)	SUMA(m ²)
M48.01	komunikacja	9,58	
M48.02	łazienka	4,45	
M48.03	pokój	8,37	
M48.04	pokój	9,73	
M48.05	pokój+aneks kuchenny	20,11	
M48.06	pokój	7,76	60,00