

BIAŁYSTOK

UL. SŁONIMSKA 24

DZ. NR 906, 907/1, 907/2, 907/3, 907/3, 907/4, 907/6

LOKAL MIESZKALNY NR 52

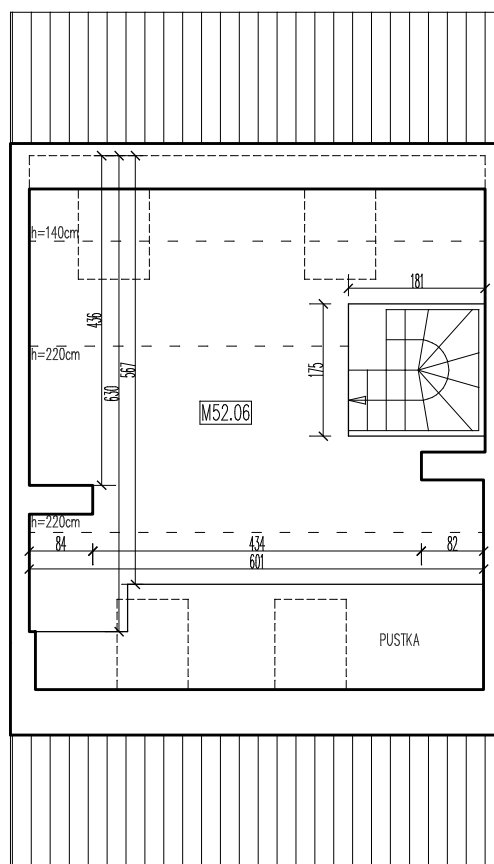
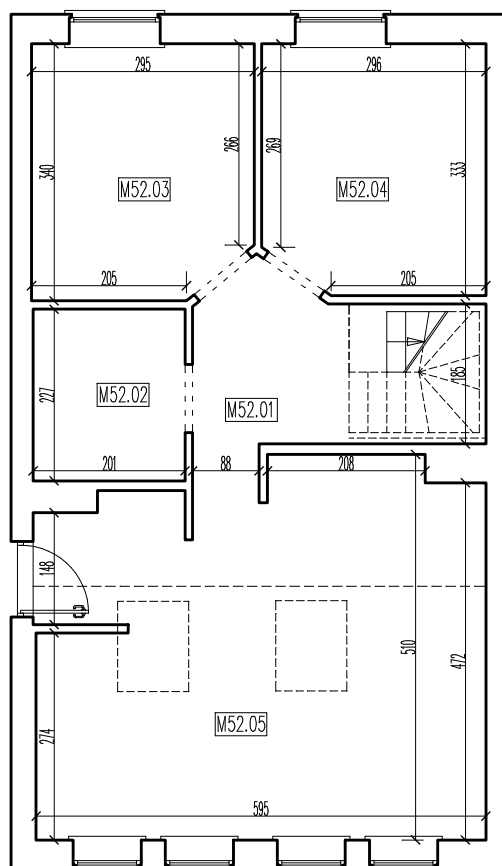
4 KONDYGNACJA NADZIEMNA (3 PIĘTRO)

POWIERZCHNIA UŻYTKOWA 78,47 m²

WIELKOŚĆ UDZIAŁU W NIERUCHOMOŚCI WSPÓLNEJ - 7847/697543

RZUTY

SKALA 1:100



SYMBOL	NAZWA	POW.(m ²)	SUMA(m ²)
M52.01	komunikacja	13,24	
M52.02	łazienka	4,56	
M52.03	pokój	9,67	
M52.04	pokój	9,57	
M52.05	pokój+aneks kuchenny	23,20	
M52.06	antresola	18,23	78,47