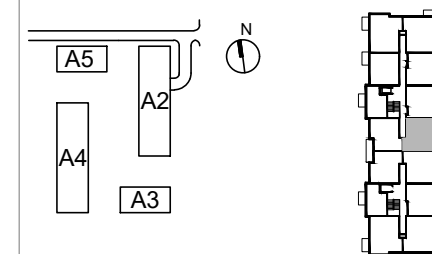
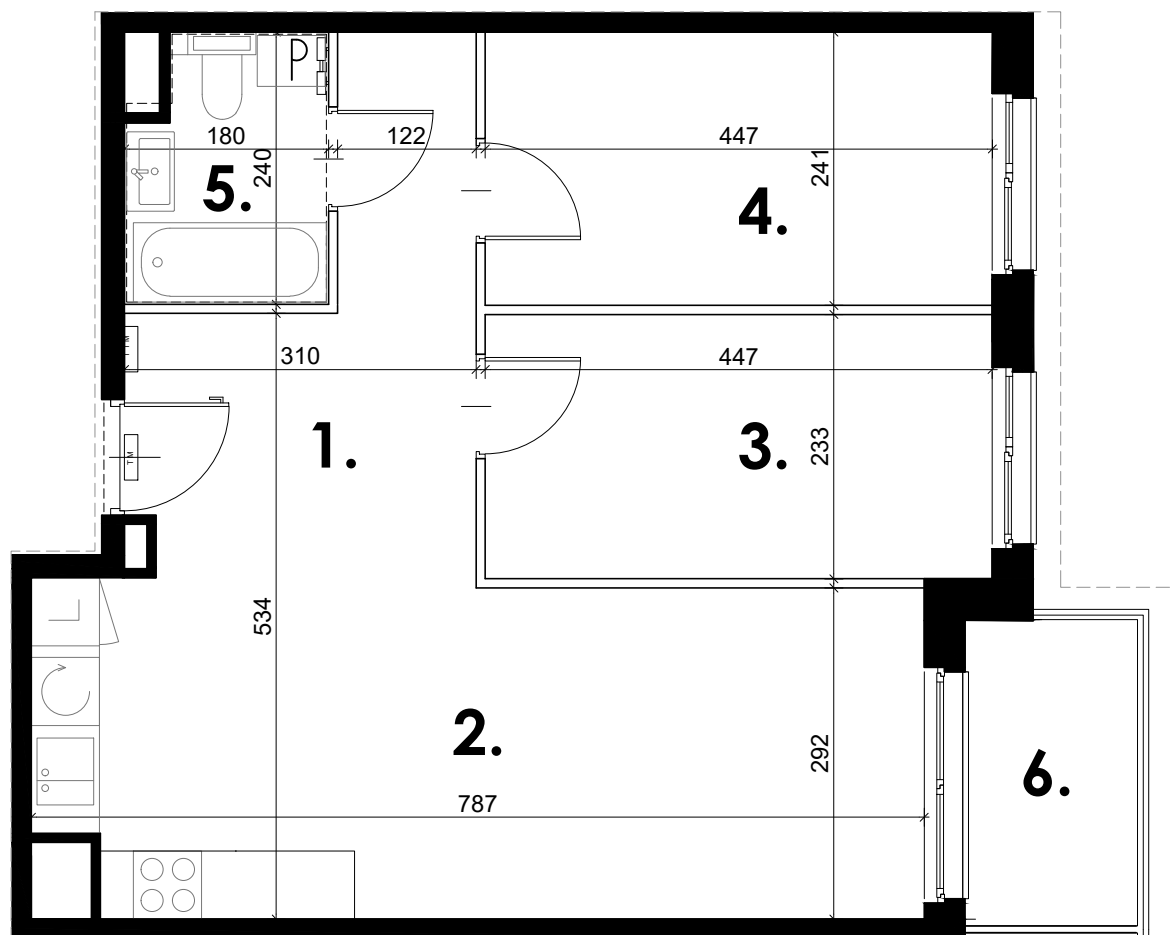


# Osiedle Poloneza A2

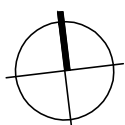


1. hol	10,18 m <sup>2</sup>
2. salon z aneksem kuch.	22,54 m <sup>2</sup>
3. pokój	10,37 m <sup>2</sup>
4. pokój	10,67 m <sup>2</sup>
5. łazienka	3,83 m <sup>2</sup>
6. balkon	4,17 m <sup>2</sup>

**Uwagi:**

1. Powierzchnie pomieszczeń podano z uwzględnieniem grubości tynków, zgodnie z normą PN-ISO 9836.
2. Niniejsza karta katalogowa została opracowana na podstawie projektu budowlanego. Nie stanowi ona wiernego odwzorowania lokalu mieszkalnego, który powstanie w przyszłości. Karta służy wskazaniu położenia projektowanych pomieszczeń oraz usytuowania lokalu na kondygnacji.
3. Powierzchnie oraz wymiary mogą ulec niewielkim zmianom w trakcie realizacji obiektu.

nr lokalu	m <sup>2</sup>	piętro
14	57,59	1



- ściana nierozbieralna
- ściana rozbieralna
- TM tablica mieszkaniowa elektryczna
- TSM tablica mieszkaniowa teletechniczna