

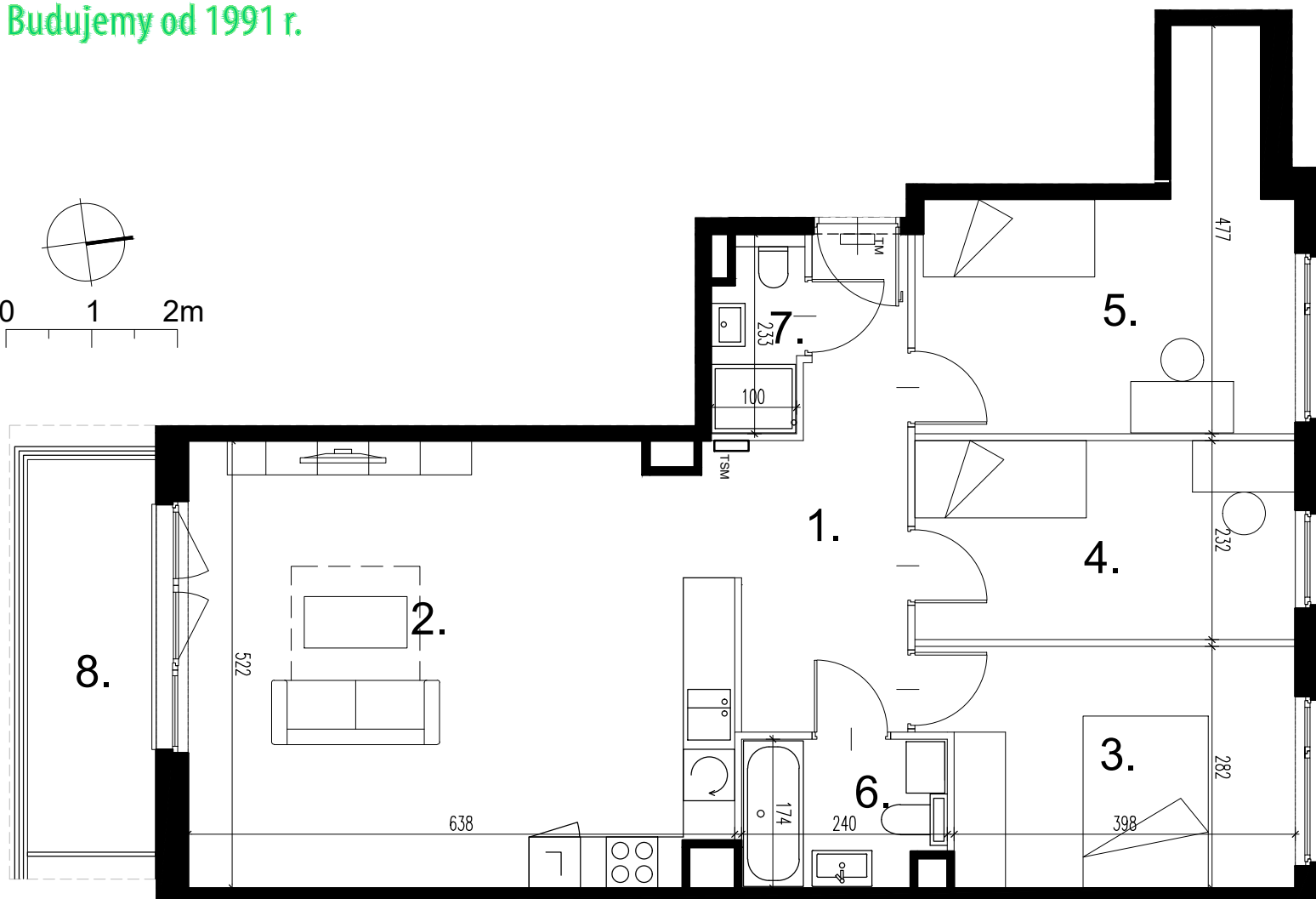
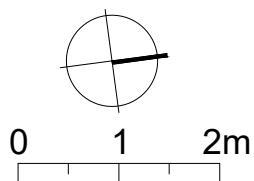


Budujemy od 1991 r.

# OSIEDLE POLONEZA

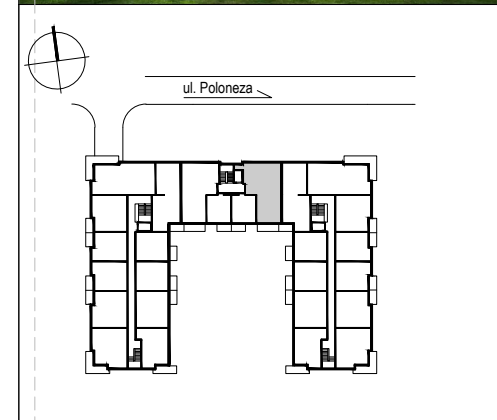
## BUDYNEK C1

przy ul. Poloneza w Warszawie



- ściana zewnętrzna - nierozbieralna  
 - ściana wewnętrzna - rozbieralna

SYMBOLE:  
 TM tablica mieszkaniowa elektryczna  
 TSM tablica mieszkaniowa teletechniczna



### ZESTAWIENIE POWIERZCHNI

1	HOL	9,50 m <sup>2</sup>
2	SALON Z ANEKSEM KUCH.	32,46 m <sup>2</sup>
3	POKÓJ	11,60 m <sup>2</sup>
4	POKÓJ	10,28 m <sup>2</sup>
5	POKÓJ+SCHOWEK	14,13 m <sup>2</sup>
6	ŁAZIENKA	3,83 m <sup>2</sup>
7	ŁAZIENKA	2,17 m <sup>2</sup>
8	BALKON	7,13 m <sup>2</sup>

#### Uwagi:

1. Powierzchnie pomieszczeń podano z uwzględnieniem grubości tynków, zgodnie z normą PN-ISO 9836.
2. Niniejsza karta katalogowa została opracowana na podstawie projektu budowlanego. Nie stanowi ona wiernego odwzorowania lokalu mieszkalnego, który powstanie w przyszłości. Która służy wskazaniu położenia projektowanych pomieszczeń oraz usytuowania lokalu na kondygnacji.
3. Powierzchnie oraz wymiary mogą ulec niewielkim zmianom w trakcie realizacji obiektu.

BIURO SPRZEDAŻY:

**Arche Sp z o.o.** Warszawa, ul. Puławska 361  
tel: /22/ 319 80 80, kom. 530 250 000, www.arche.pl

PROJEKTANT:

**ATI ARCHITEKTURA TECHNIKA INWESTYCJE**  
02-785 Warszawa, ul. Nutki 3

4 pokoje | 1 piętro | 83,96 m<sup>2</sup> | lok. 46

REWIZJA 0