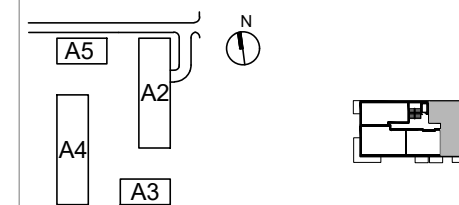
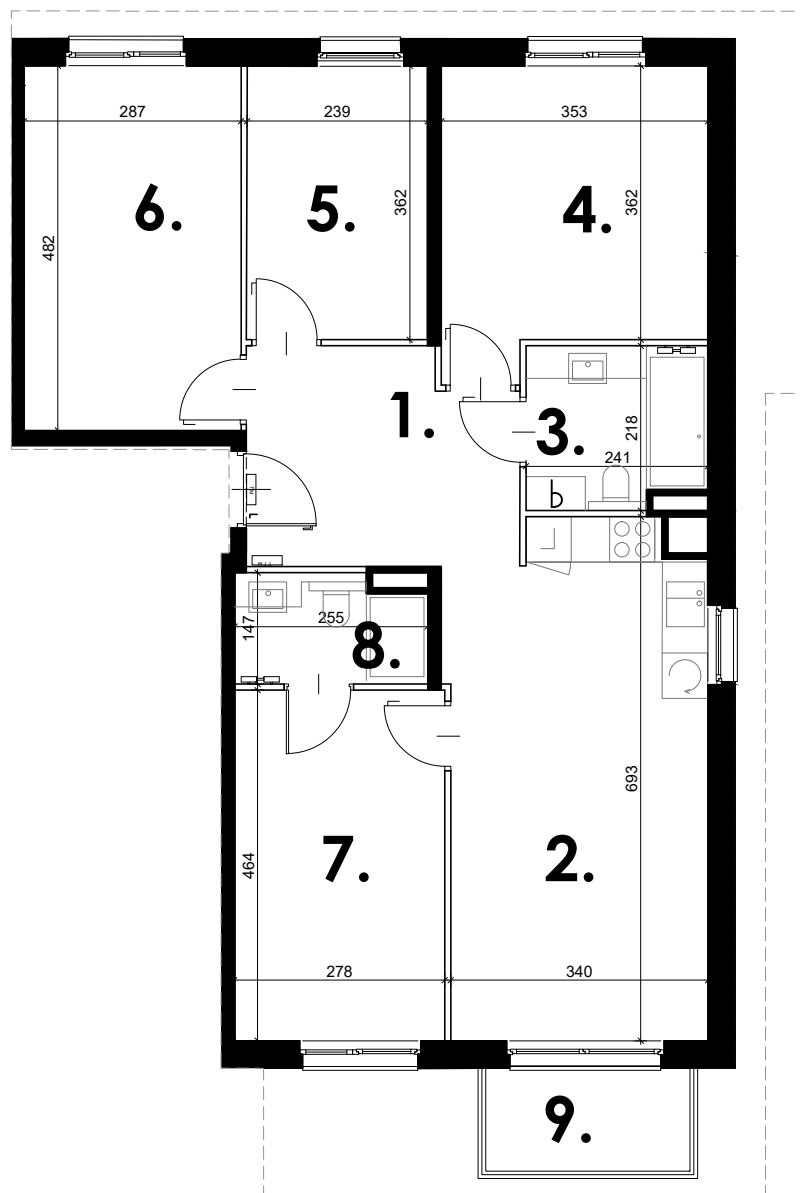


Osiedle Poloneza A5

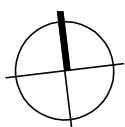


1. hol	9,81 m ²
2. salon z aneksem kuch.	22,63 m ²
3. łazienka	4,83 m ²
4. pokój	13,21 m ²
5. pokój	8,58 m ²
6. pokój	13,62 m ²
7. pokój	12,52 m ²
8. łazienka	3,42 m ²
9. balkon	7,25 m ²

Uwagi:

1. Powierzchnie pomieszczeń podano z uwzględnieniem grubości tynków, zgodnie z normą PN-ISO 9836.
2. Niniejsza karta katalogowa została opracowana na podstawie projektu budowlanego. Nie stanowi ona wiernego odwzorowania lokalu mieszkalnego, który powstanie w przyszłości. Karta służy wskazaniu położenia projektowanych pomieszczeń oraz usytuowania lokalu na kondygnacji.
3. Powierzchnie oraz wymiary mogą ulec niewielkim zmianom w trakcie realizacji obiektu.

nr lokalu	m ²	piętro
16	88,62	3



- ściana nierozbieralna
- ściana rozbieralna
- tablica mieszkaniowa elektryczna
- tablica mieszkaniowa teletechniczna