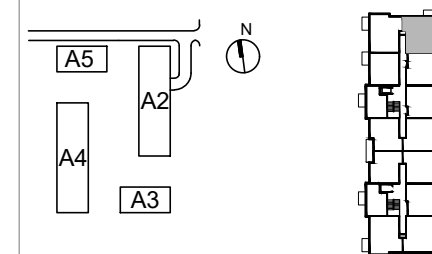
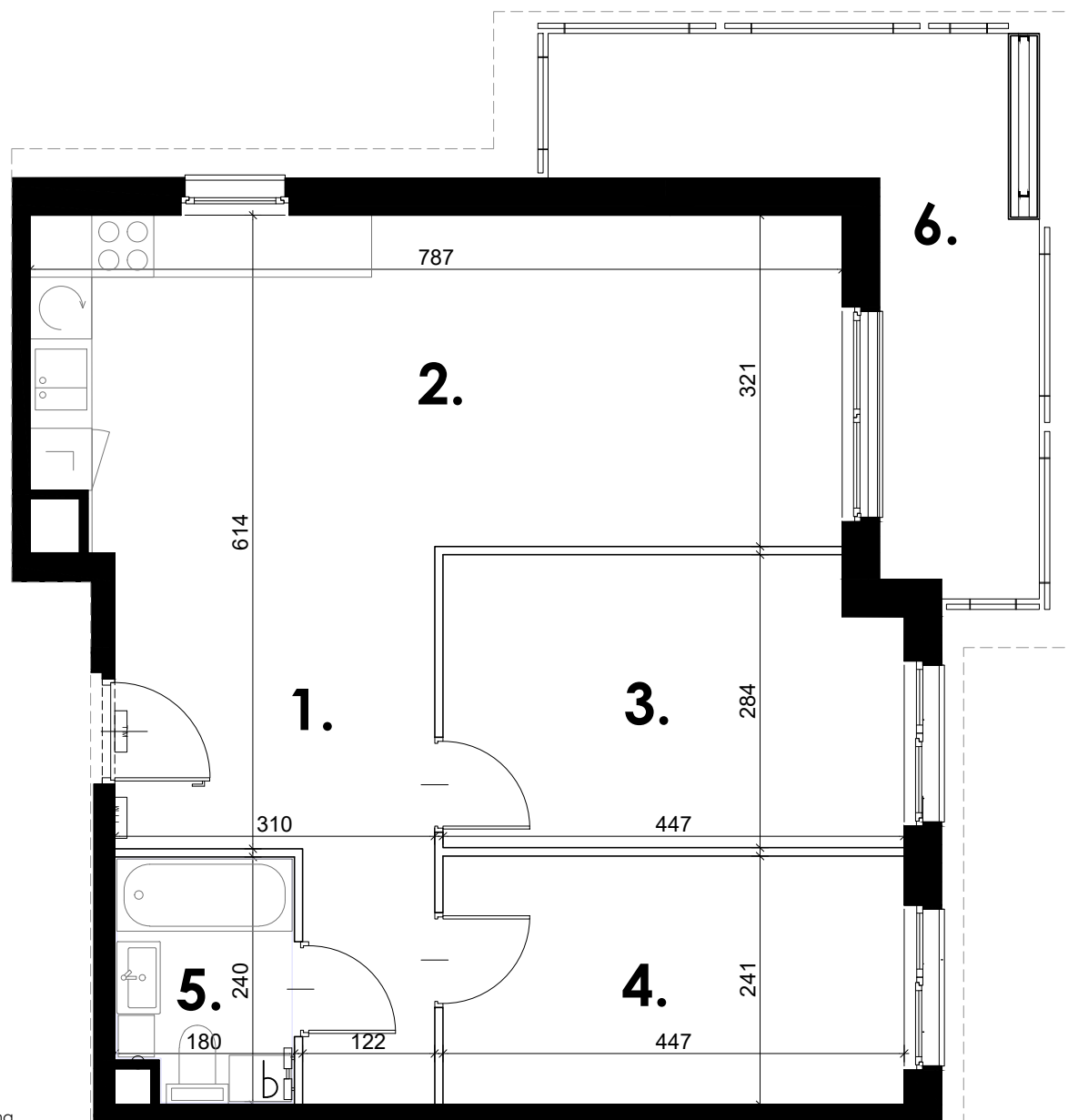


Osiedle Poloneza A2

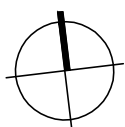


1. hol	12,12 m ²
2. salon z aneksem kuch.	24,84 m ²
3. pokój	12,28 m ²
4. pokój	10,67 m ²
5. łazienka	3,82 m ²
6. balkon	12,32 m ²

Uwagi:

1. Powierzchnie pomieszczeń podano z uwzględnieniem grubości tynków, zgodnie z normą PN-ISO 9836.
2. Niniejsza karta katalogowa została opracowana na podstawie projektu budowlanego. Nie stanowi ona wiernego odwzorowania lokalu mieszkalnego, który powstanie w przyszłości. Karta służy wskazaniu położenia projektowanych pomieszczeń oraz usytuowania lokalu na kondygnacji.
3. Powierzchnie oraz wymiary mogą ulec niewielkim zmianom w trakcie realizacji obiektu.

nr lokalu	m ²	piętro
11	63,73	1



- ściana nierozbieralna
- ściana rozbieralna
- TM tablica mieszkaniowa elektryczna
- TSM tablica mieszkaniowa teletechniczna