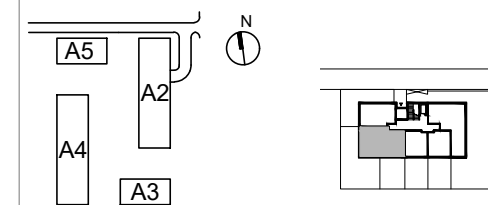
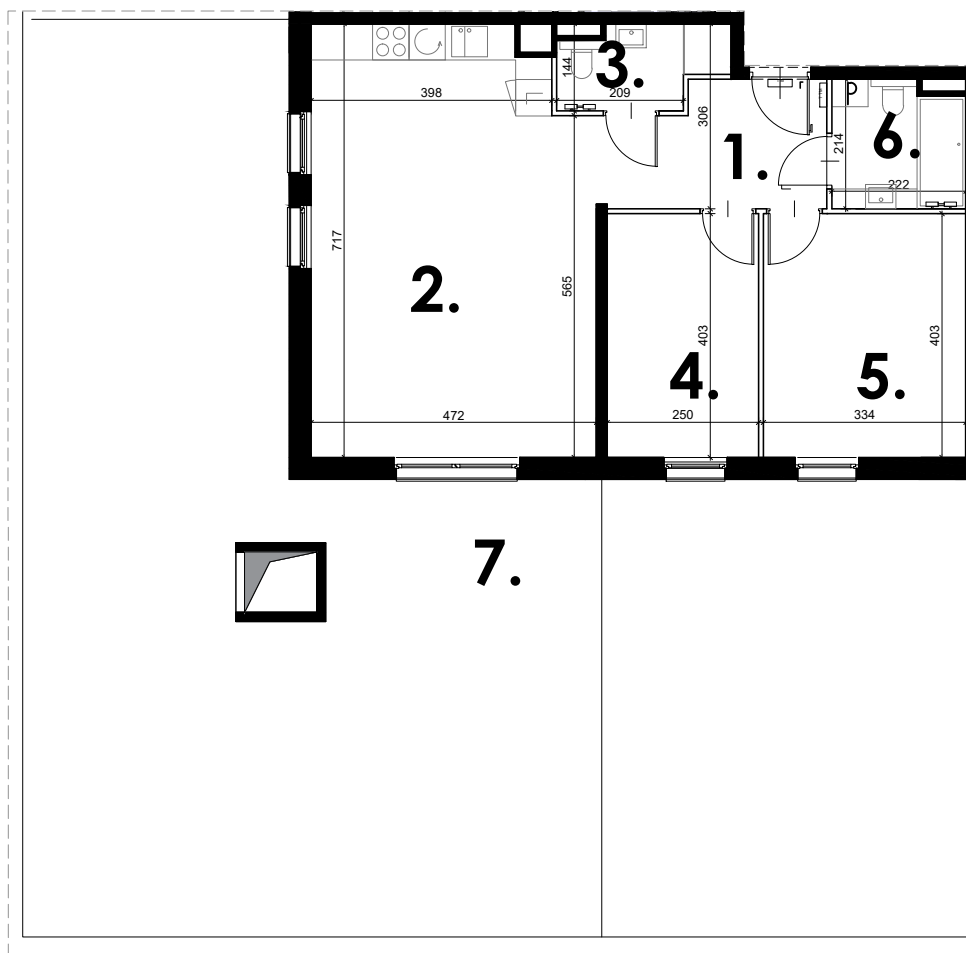


Osiedle Poloneza A5

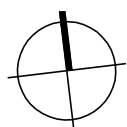


1. hol	7,24 m ²
2. salon z aneksem kuch.	32,04 m ²
3. łazienka	3,28 m ²
4. pokój	9,98 m ²
5. pokój	13,37 m ²
6. łazienka	4,34 m ²
7. ogródek	102,92+46,32 m ²

Uwagi:

1. Powierzchnie pomieszczeń podano z uwzględnieniem grubości tynków, zgodnie z normą PN-ISO 9836.
2. Niniejsza karta katalogowa została opracowana na podstawie projektu budowlanego. Nie stanowi ona wiernego odwzorowania lokalu mieszkalnego, który powstanie w przyszłości. Karta służy wskazaniu położenia projektowanych pomieszczeń oraz usytuowania lokalu na kondygnacji.
3. Powierzchnie oraz wymiary mogą ulec niewielkim zmianom w trakcie realizacji obiektu.

nr lokalu	m ²	piętro
02	70,25	0



- ściana nierozbieralna
- ściana rozbieralna
- TM tablica mieszkaniowa elektryczna
- TSM tablica mieszkaniowa teletechniczna