

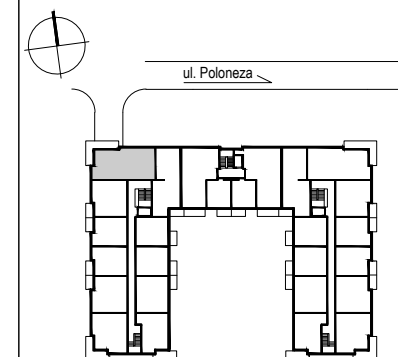
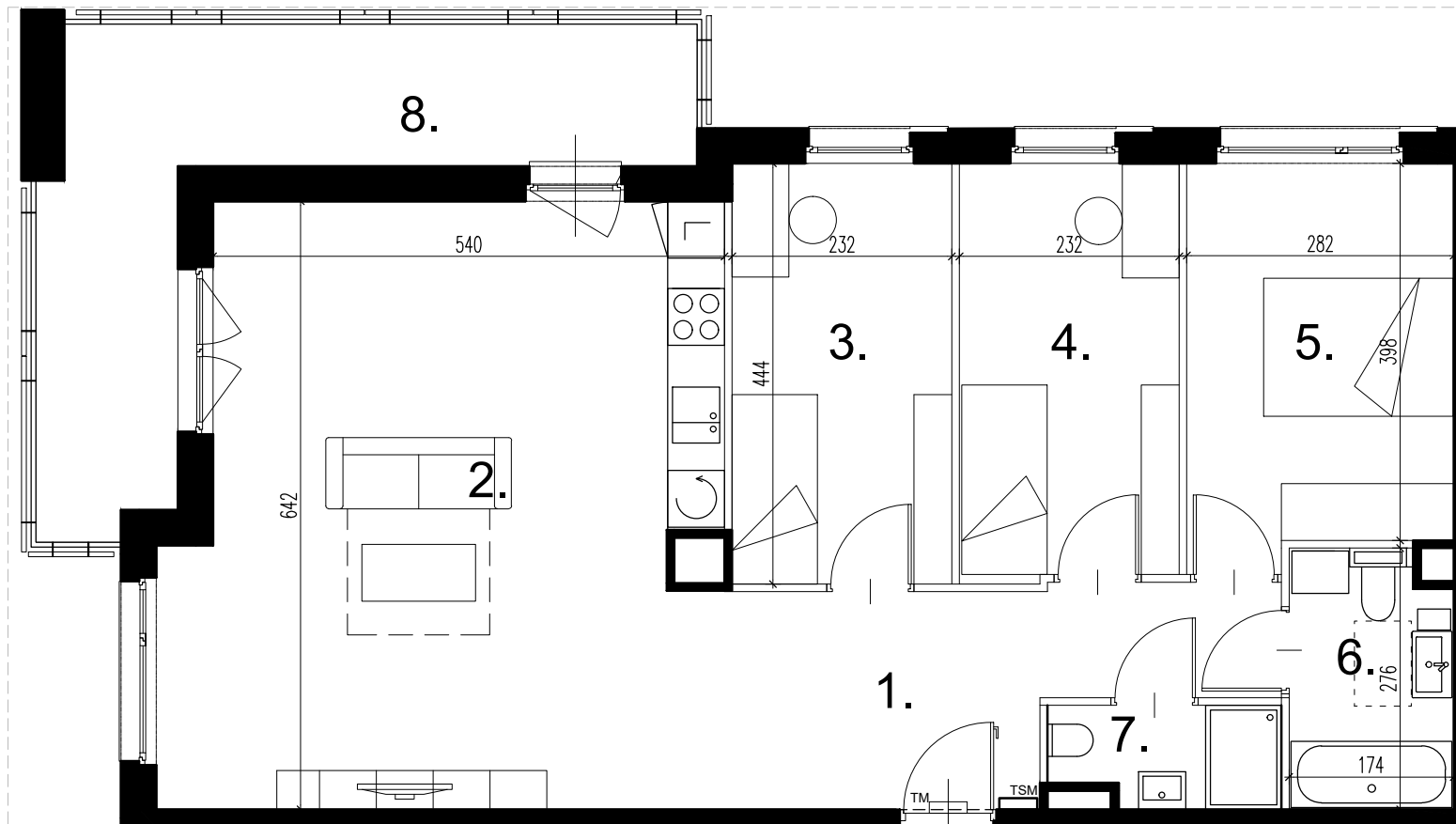


Budujemy od 1991 r.

# OSIEDLE POLONEZA

## BUDYNEK C1

przy ul. Poloneza w Warszawie

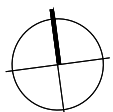


### ZESTAWIENIE POWIERZCHNI

1	HOL	12,19 m <sup>2</sup>
2	SALON Z ANEKSEM KUCH.	34,32 m <sup>2</sup>
3	POKÓJ	10,27 m <sup>2</sup>
4	POKÓJ	10,12 m <sup>2</sup>
5	POKÓJ	11,48 m <sup>2</sup>
6	ŁAZIENKA	4,44 m <sup>2</sup>
7	ŁAZIENKA	2,37 m <sup>2</sup>
8	BALKON	16,36 m <sup>2</sup>

#### Uwagi:

- Powierzchnie pomieszczeń podano z uwzględnieniem grubości tynków, zgodnie z normą PN-ISO 9836.
- Niniejsza karta katalogowa została opracowana na podstawie projektu budowlanego. Nie stanowi ona wiernego odwzorowania lokalu mieszkalnego, który powstanie w przyszłości. Która służy wskazaniu położenia projektowanych pomieszczeń oraz usytuowania lokalu na kondygnacji.
- Powierzchnie oraz wymiary mogą ulec niewielkim zmianom w trakcie realizacji obiektu.



0 1 2m



- ściana zewnętrzna - nierozbieralna

- ściana wewnętrzna - rozbieralna

#### SYMBOLE:

- TM tablica mieszkaniowa elektryczna
- TSM tablica mieszkaniowa teletechniczna

#### BIURO SPRZEDAŻY:

**Arche Sp z o.o.** Warszawa, ul. Puławska 361  
tel: /22/ 319 80 80, kom. 530 250 000, www.arche.pl

#### PROJEKTANT:

**ATI ARCHITEKTURA TECHNIKA INWESTYCJE**  
02-785 Warszawa, ul. Nutki 3

4  
pokoje

1  
piętro

85,17  
m<sup>2</sup>

lok. 77

REWIZJA 0