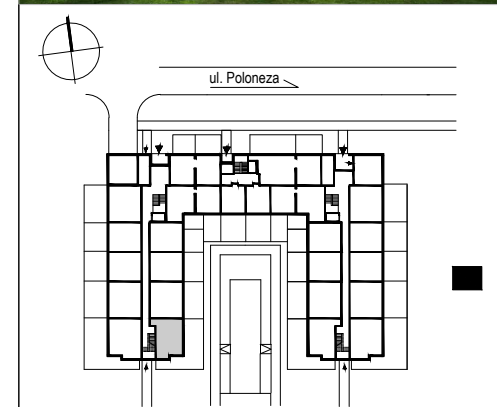
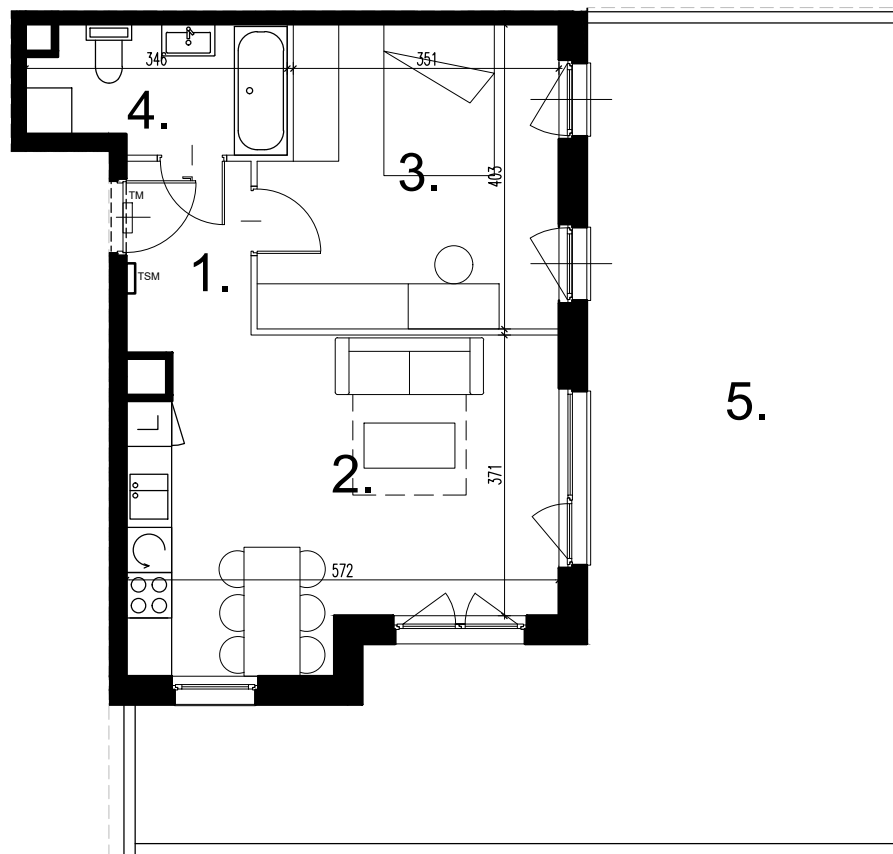




Budujemy od 1991 r.

# OSIEDLE POLONEZA

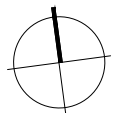
## BUDYNEK C1 przy ul. Poloneza w Warszawie



### ZESTAWIENIE POWIERZCHNI

1	HOL	4,15 m <sup>2</sup>
2	SALON Z ANEKSEM KUCH.	22,48 m <sup>2</sup>
3	POKÓJ	15,12 m <sup>2</sup>
4	ŁAZIENKA	5,22 m <sup>2</sup>
5	OGRÓDEK	57,58 m <sup>2</sup>

- Uwagi:
1. Powierzchnie pomieszczeń podano z uwzględnieniem grubości tynków, zgodnie z normą PN-ISO 9836.
  2. Niniejsza karta katalogowa została opracowana na podstawie projektu budowlanego. Nie stanowi ona wiernego odwzorowania lokalu mieszkalnego, który powstanie w przyszłości. Która służy wskazaniu położenia projektowanych pomieszczeń oraz usytuowania lokalu na kondygnacji.
  3. Powierzchnie oraz wymiary mogą ulec niewielkim zmianom w trakcie realizacji obiektu.



0 1 2m



- ściana zewnętrzna - nierozbieralna

- ściana wewnętrzna - rozbieralna

### SYMBOLE:

□ TM tablica mieszkaniowa elektryczna

□ TSM tablica mieszkaniowa teletechniczna

BIURO SPRZEDAŻY:

**Arche Sp z o.o.** Warszawa, ul. Puławska 361  
tel: /22/ 319 80 80, kom. 530 250 000, www.arche.pl

PROJEKTANT:

**ATI ARCHITEKTURA TECHNIKA INWESTYCJE**  
02-785 Warszawa, ul. Nutki 3

2  
pokoje

0  
piętro

46,97  
m<sup>2</sup>

lok. **61**

REWIZJA 0