

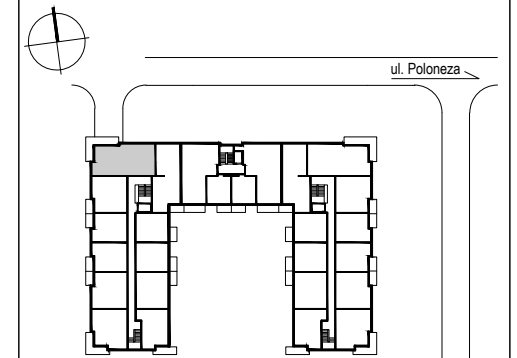
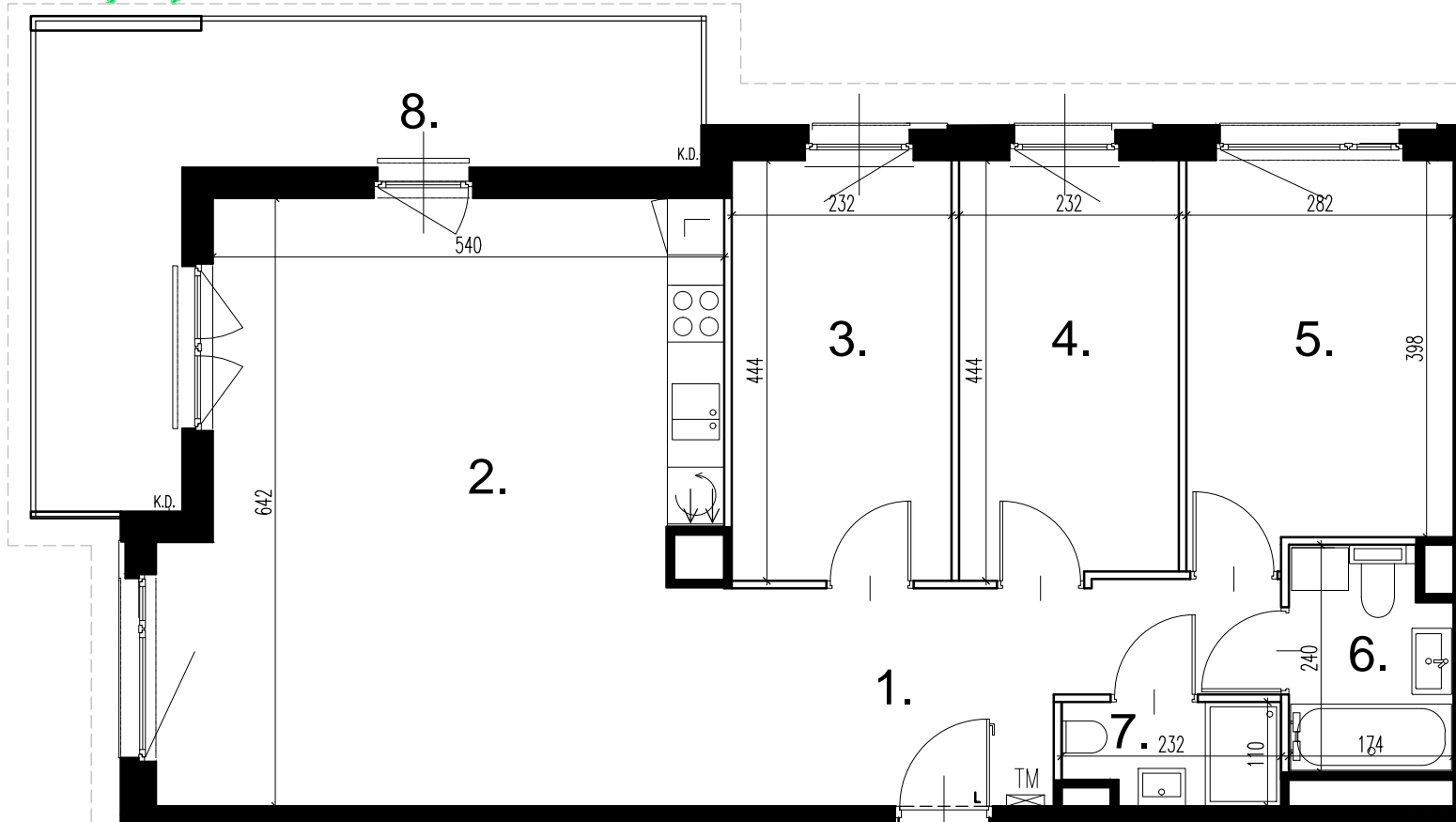


Budujemy od 1991 r.

# OSIEDLE POLONEZA

## BUDYNEK B1

przy ul. Poloneza w Warszawie

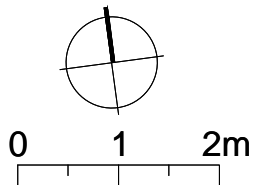



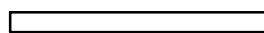
### ZESTAWIENIE POWIERZCHNI

1	HOL	12,25 m <sup>2</sup>
2	SALON Z ANEKSEM KUCH.	34,33 m <sup>2</sup>
3	POKÓJ	10,30 m <sup>2</sup>
4	POKÓJ	10,30 m <sup>2</sup>
5	POKÓJ	11,68 m <sup>2</sup>
6	ŁAZIENKA	3,85 m <sup>2</sup>
7	ŁAZIENKA	2,37 m <sup>2</sup>
8	BALKON	16,52 m <sup>2</sup>

#### Uwagi:

1. Powierzchnie pomieszczeń podano z uwzględnieniem grubości tynków, zgodnie z normą PN-ISO 9836.
2. Niniejsza karta katalogowa została opracowana na podstawie projektu budowlanego. Nie stanowi ona wiernego odwzorowania lokalu mieszkalnego, który powstanie w przyszłości. Która służy wskazaniu położenia projektowanych pomieszczeń oraz usytuowania lokalu na kondygnacji.
3. Powierzchnie oraz wymiary mogą ulec niewielkim zmianom w trakcie realizacji obiektu.



 - ściana zewnętrzna - nierozbieralna  
 - ściana wewnętrzna - rozbieralna

#### SYMBOLE:

 TM tablica mieszkaniowa elektryczna i teletechniczna

INWESTOR:

**ARCHE S.A.**

ul. Brzeska 134, 08-102 Siedlce tel: /22/ 319 80 80 arche@arche.pl

PROJEKTANT:

**ATI ARCHITEKTURA TECHNIKA INWESTYCJE**

02-785 Warszawa, ul. Nutki 3

4  
pokoje

1  
piętro

84,78  
m<sup>2</sup>

lok. **77**

REWIZJA 0