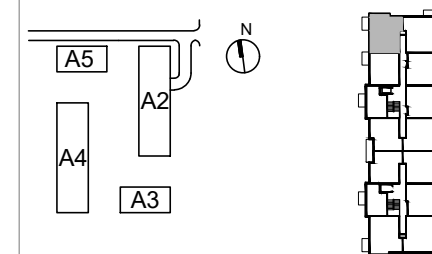
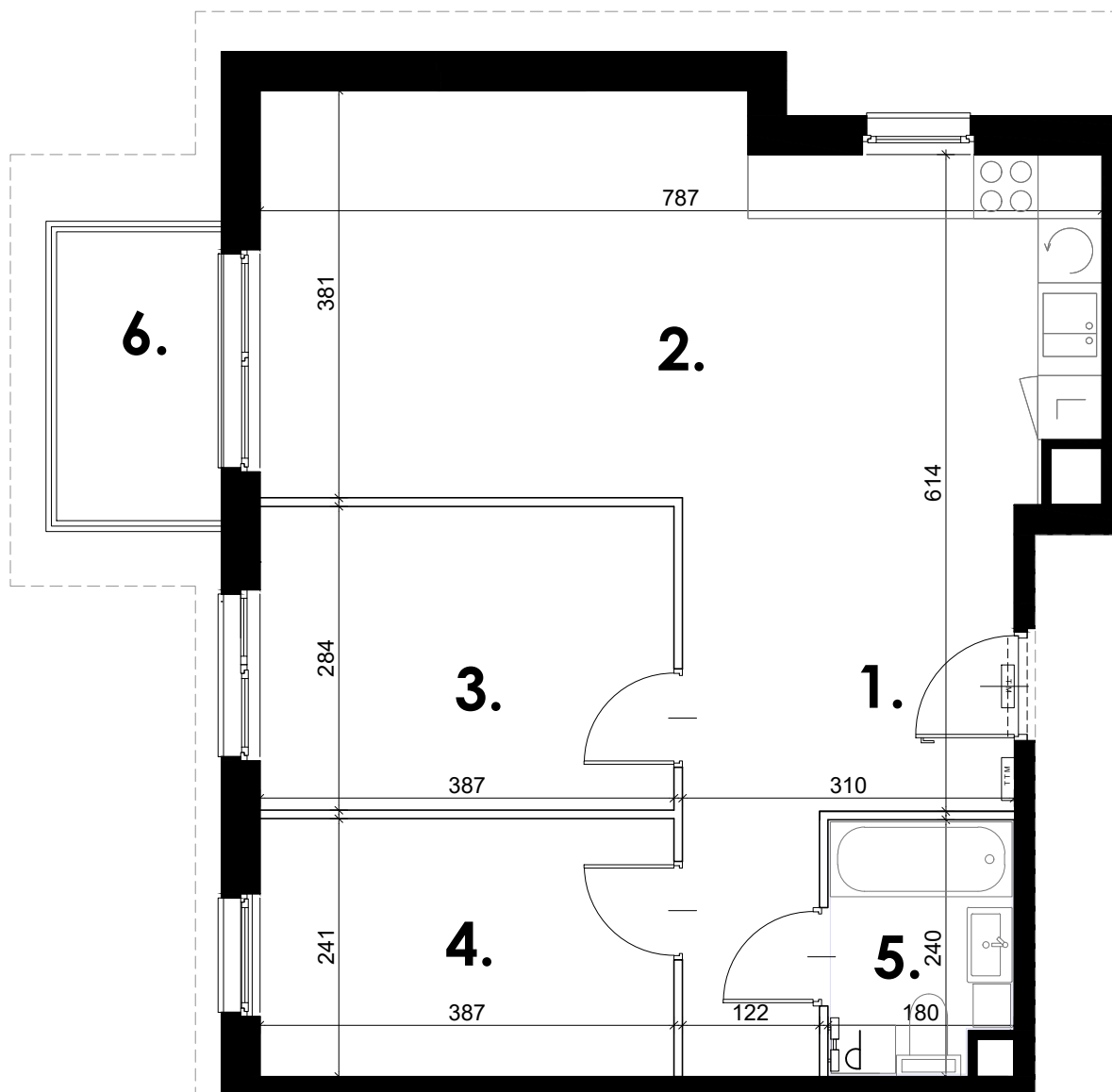


Osiedle Poloneza A2

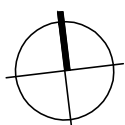


| | |
|--------------------------|----------------------|
| 1. hol | 10,34 m ² |
| 2. salon z aneksem kuch. | 31,70 m ² |
| 3. pokój | 8,64 m ² |
| 4. pokój | 9,23 m ² |
| 5. łazienka | 3,85 m ² |
| 6. balkon | 4,62 m ² |

Uwagi:

1. Powierzchnie pomieszczeń podano z uwzględnieniem grubości tynków, zgodnie z normą PN-ISO 9836.
2. Niniejsza karta katalogowa została opracowana na podstawie projektu budowlanego. Nie stanowi ona wiernego odwzorowania lokalu mieszkalnego, który powstanie w przyszłości. Karta służy wskazaniu położenia projektowanych pomieszczeń oraz usytuowania lokalu na kondygnacji.
3. Powierzchnie oraz wymiary mogą ulec niewielkim zmianom w trakcie realizacji obiektu.

| nr lokalu | m ² | piętro |
|-----------|----------------|--------|
| 10 | 63,74 | 1 |



- ściana nierozbieralna
- ściana rozbieralna
- TM tablica mieszkaniowa elektryczna
- TSM tablica mieszkaniowa teletechniczna