



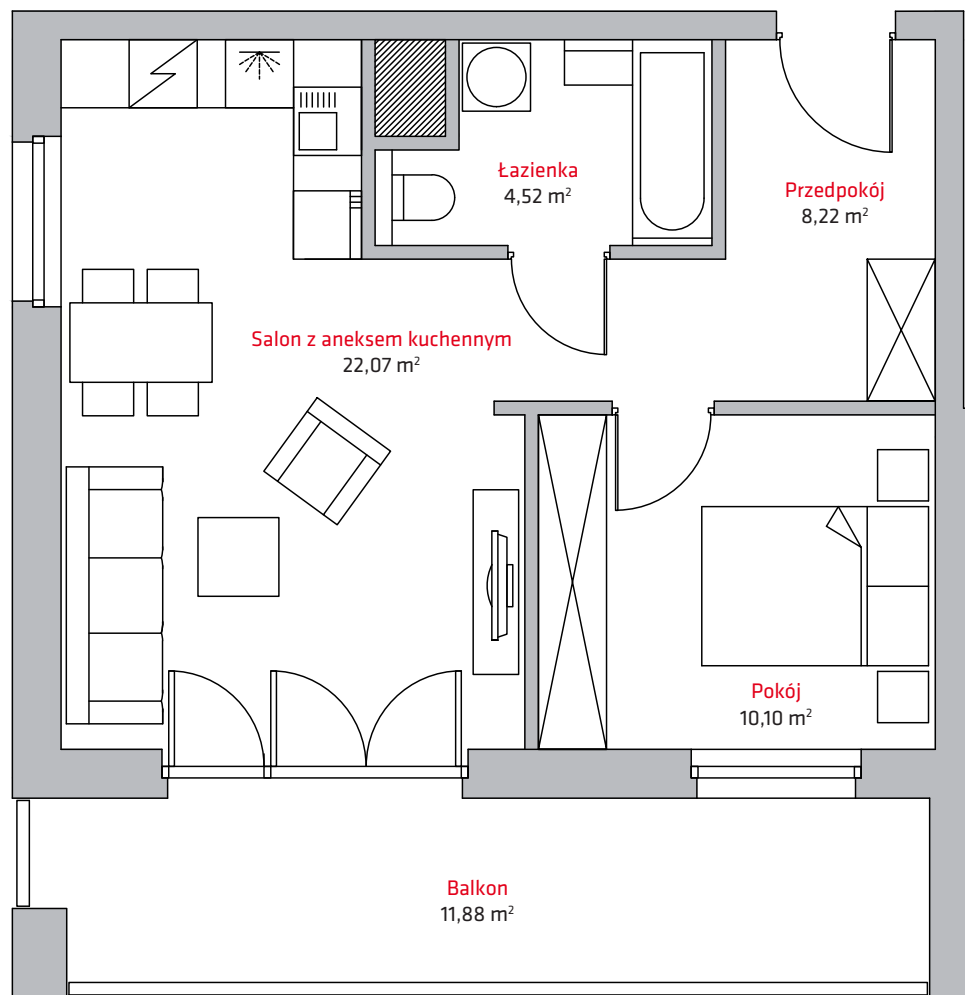
liczba pokoi **2**

piętro **5**

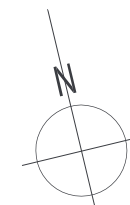
budynek **A**

NR

A36



1	Przedpokój	8,22 m ²
2	Łazienka	4,52 m ²
3	Pokój.....	10,10 m ²
4	Salon z aneksem kuch.	22,07 m ²
SUMA		44,91 m²
	Balkon	11,88 m ²



Kontakt:

tel. + 48 604 706 792
+ 48 693 620 372
email: biuro@vermelo.pl
www.vermelo.pl