



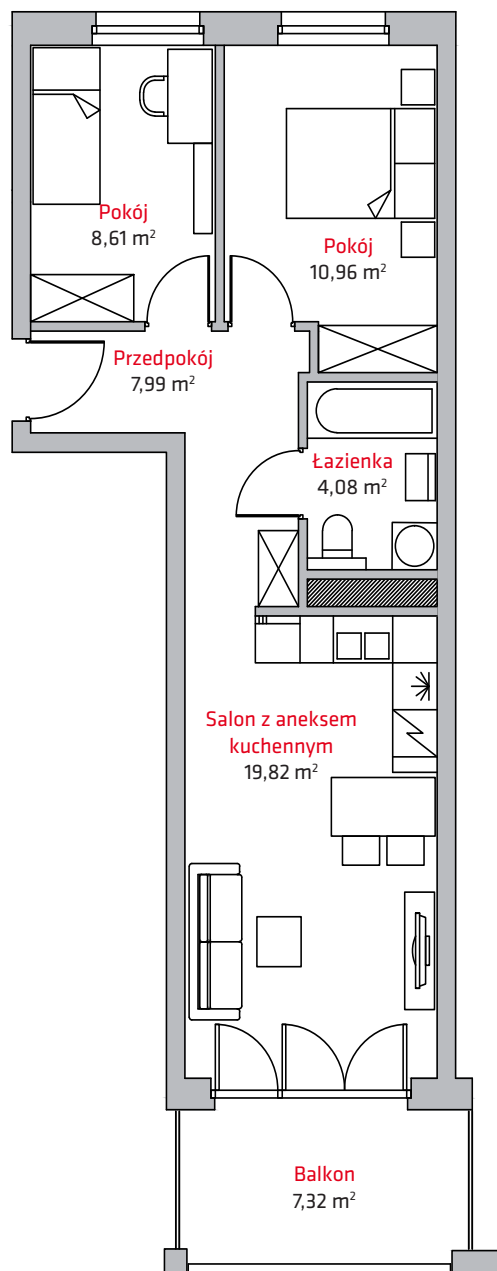
liczba pokoi **3**

piętro **5**

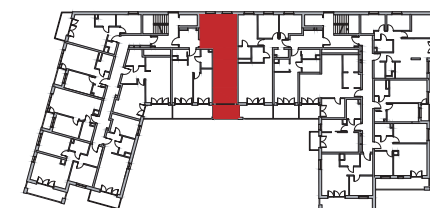
budynek **A**

NR

B32



1	Przedpokój	7,99 m ²
2	Pokój	8,61 m ²
3	Pokój	10,96 m ²
4	Łazienka	4,08 m ²
5	Salon z aneksem kuch.	19,82 m ²
SUMA		51,46 m²
	Balkon	7,32 m ²



Kontakt:

tel. + 48 604 706 792
+ 48 693 620 372
email: biuro@vermelo.pl
www.vermelo.pl