



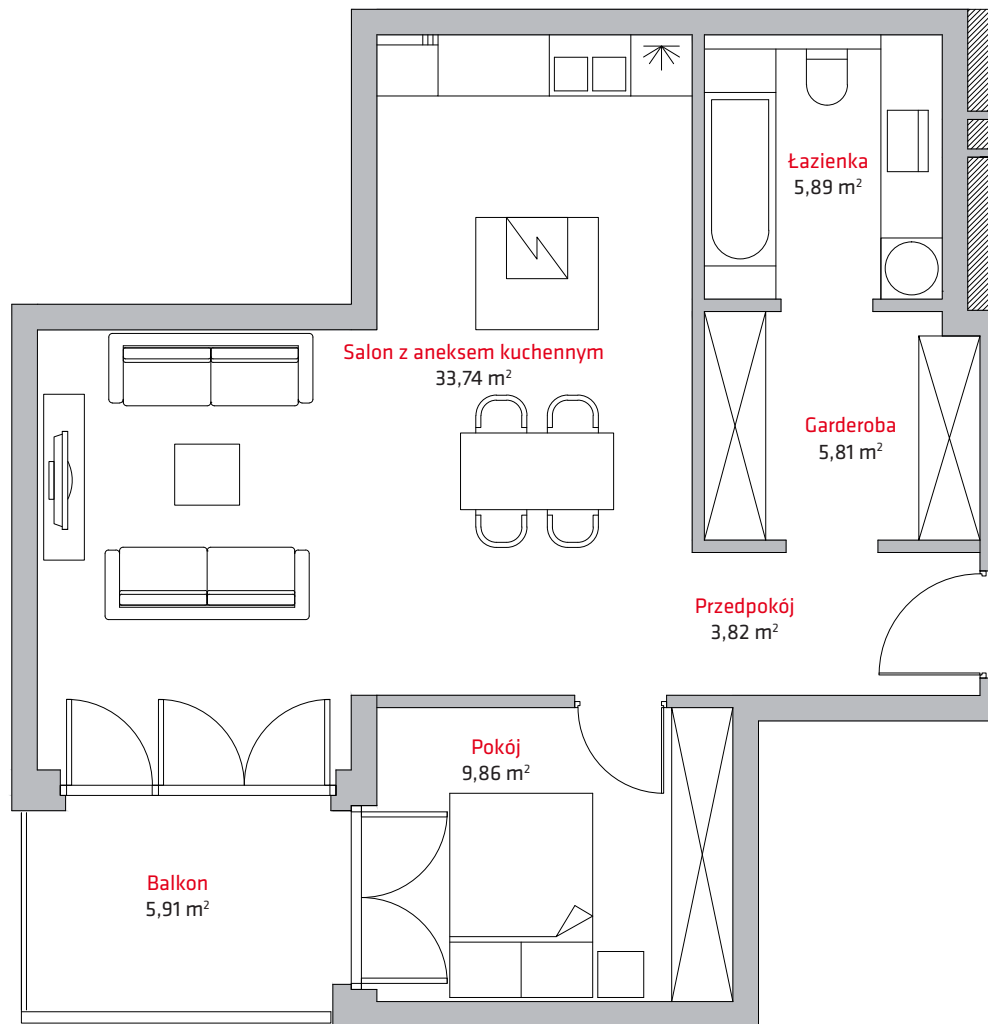
liczba pokoi **2**

piętro **7**

budynek **A**

NR

**A54**



1	Przedpokój .....	3,82 m <sup>2</sup>
2	Garderoba .....	5,81 m <sup>2</sup>
3	Łazienka .....	5,89 m <sup>2</sup>
4	Salon z aneksem kuch.	33,74 m <sup>2</sup>
5	Pokój .....	9,86 m <sup>2</sup>
<b>SUMA</b>		<b>59,12 m<sup>2</sup></b>
	Balkon .....	5,91 m <sup>2</sup>

