



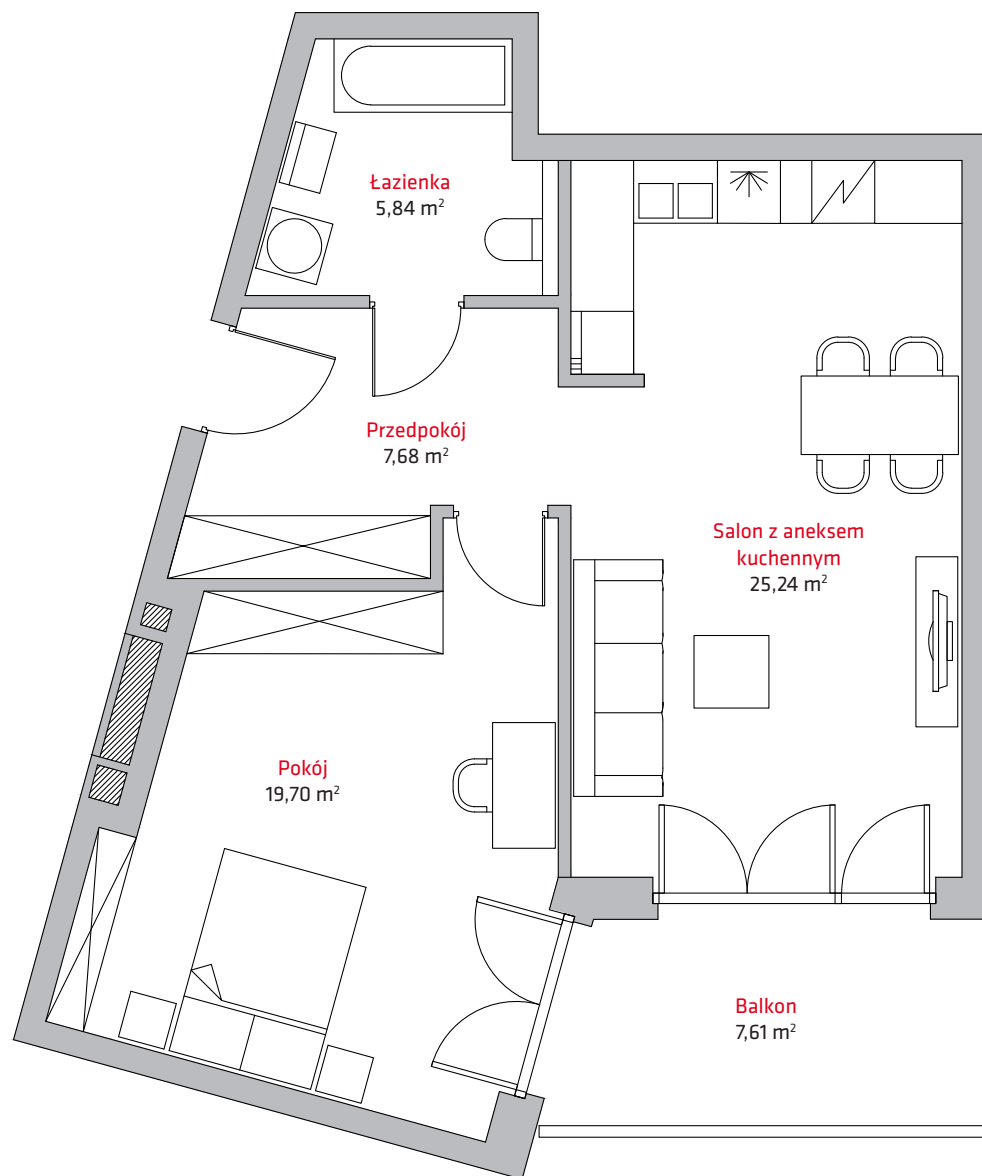
liczba pokoi **2**

piętro **9**

budynek **A**

NR

**B66**



1	Przedpokój .....	7,68 m <sup>2</sup>
2	Łazienka .....	5,84 m <sup>2</sup>
3	Salon z aneksem kuch.	25,24 m <sup>2</sup>
4	Pokój .....	19,70 m <sup>2</sup>
<b>SUMA</b>		<b>58,46 m<sup>2</sup></b>
	Balkon .....	7,61 m <sup>2</sup>

